

# CoreNetGlobal / Central Europe Chapter:

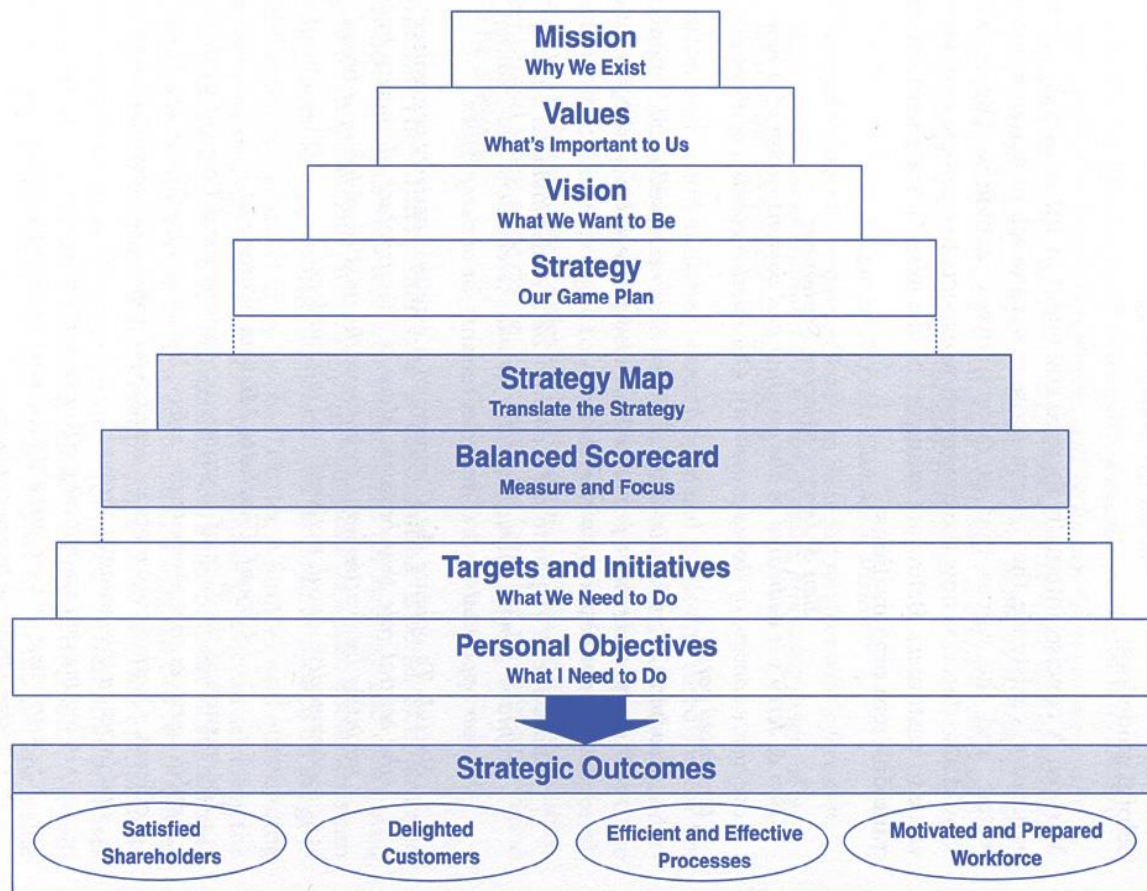
## Strategy Map 2017 – 2020



# Our “Scope”



# A common understanding is key



# Our today's "strategy agenda"

- Mission
- Values
- Vision
- Strategy Map
  - Marktumfeld (Länder, Verbände insgesamt, ...)
  - Mitglieder As-Is (Anzahl, Welche Struktur)
  - Alleinstellungskriterien
  - Was wollen wir erreichen?
- Aktionsplan
  - Was wollen wir erreichen?
  - Wie wollen wir es erreichen und bis wann?
  - Wer kümmert sich darum?

# Our Mission

## THE (trusted) CREM platform in Central Europe

- „Wenn das Thema CREM irgendwo relevant ist oder aufkommt – denkt man an CoreNet“
- „Das Netzwerk von CoreNet ist vertrauenswürdig und regt dadurch zu sehr offenem und von Substanz geprägten Austausch an“
- „Wir wollen die CREM-Plattform in unserer Region sein“
- „Wir gestalten das Thema CREM mit, was die öffentliche Wahrnehmung angeht“
- „Unseren Mitgliedern ist bewusst, dass CNG eine Plattform zum übergreifenden, fachlichen und qualitativ-hochwertigen Austausch bietet“
- „Professionalisierung der Branche & Handwerkzeuge an die Hand geben um besser zu werden“ (Handwerkzeuge können auch „Beziehungen“ sein)
- „...der innerste Kreis des Netzwerks strahlt ab und leistet damit einen Beitrag zur Professionalisierung der Branche“.

## Was CoreNet CE leisten will:

- Mehrwertstiftend für die Mitglieder
- Professionalisierung des CREM Bereichs

# Our Values

- Networking (Netzwerk)
- CoreNet CE bringt (gleichgesinnte, interessierte, ....) Menschen zusammen und stellt sicher, dass ein Austausch (CREM-)relevanter Themen mit tangierenden Fachgebieten stattfindet
- Professional Enhancement
- CoreNet unterstützt durch Weiterbildung, Studien und kollektives Know-how (CREM-Codex, CREM-Agenda, ....).
- Best Practice Sharing
- CoreNet bietet Plattformen für ehrlichen, offenen und qualitativ hochstehenden Erfahrungsaustausch
- Innovation (Innovation)

**→ CoreNet CE steht für neue Ideen und Lösungen**

# Our Vision

- Erfolgreiche Etablierung von CREM
- CNG ist in der Region „CE“ die anerkannte und etablierte CREM-Plattform
- „CNG hat mich als CREM Verantwortlicher weitergebracht“
- CNG steigert die Attraktivität des CREM-Themas für junge Immobilienfachleute
- CNG hat ein etabliertes Mentoring-Programm für (junge) CREM Nachwuchsführungskräfte
- CNG hat das Thema CREM in immobilien-nahen Ausbildungen/Studiengängen verankert
- Innerhalb der CE-Region ist flächendeckend eine Weiterbildung im Fachgebiet CREM verfügbar, welche von CNG aktiv mitgestaltet wird (MCR oder Partner)
- CNG hat innovative Lösungen/Ansätze aufgenommen und gefördert womit sich diese in der CREM-Welt verankert haben.
- CNG hat einen etablierten Austausch mit anderen Verbänden und Organisationen zu relevanten Themen. Es bestehen hierzu gemeinsame Positionen im Markt.

# Strategy Map

## WHERE (Market)

- Central Europe („DACH plus“):
  - DE, CH/LI, AT (chapter core)
  - PL, HU, CZ, SK, SI (chapter)
  - Eastern Europe (adjacent)
  - Scandinavia (adjacent)
- Corporate Real Estate industry (Non-Property Companies)
- International environment

## WHO (Member)

### Target Group:

- International or regional company
- End-User (EU), Provider (SP) => EU ≥ SP
- Persons with high market reputation
- Decision makers and young leaders

### NOT Target Groups:

- Operational FM levels
- Broker
- Residential or retail real estate

## HOW (Activities)

### Measures:

- Periodic Programmes & Events (chapter-wide and local)
- Good availability of CRE information to members
- Increase target group members
- Prominent media placement for CRE topics
- Establish/ enhance cooperations with CREM-relevant platforms, associations & academic institutions
- Appreciation and upgrading of CRE topics in relevant education

### Actions to achieve:

- Continue 4 chapter events p. a.
- Continue EXPO REAL panel
- Develop local platforms
- Onboarding program for new members („ongoing“)
- Mentoring Programme for YL
- Enhance MCR programme
- Establish education partnership in CH and AT
- Establish CRE seminar module(s) for universities
- Enhance alliances (e.g. ZIA, IREBS, TU Darmstadt)

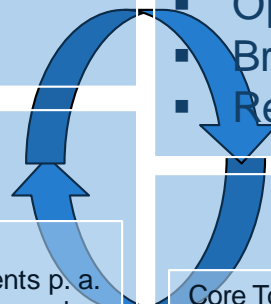
## WHAT (Topics)

### Core Topics:

- Enterprise Alignment
- CRE Strategy & Organisation
- Workplace Management
- Portfolio /Asset/Transaction Management
- Innovation
- Sourcing Processes, Make or Buy Strategies
- Benchmarking
- Overlap with other functions (HR, IT, etc)
- Real Estate Financing
- Sustainability
- Smart Building, BIM

### Side Topics („Tangierend“):

- Compliance
- Regional Markets
- Risk Management
- Mergers & Acquisitions
- Security
- Project Management
- Process Management
- Building Technologies
- Energy Management, Smart Grid





# CoreNet Central Europe

## Turning our goals into concrete actions

### Chapter mission

**Be THE trusted CREM platform in Central Europe by offering networking, professional enhancement, best practice sharing and innovation.**

General Goal	Objective	Actions 2017+	Driver
Grow Membership in the Chapter	Create Sub regional Platforms	<ul style="list-style-type: none"> <li>Further Develop Swiss Platform</li> <li>Further Develop platform in Southern Germany</li> <li>Develop local platforms in Germany Central</li> <li>Develop prospect list for Austria</li> </ul>	Jöri Engel Eckhard v. Münchow Wolfgang Speer Peter Prischl
Be the thought leader	Strengthen Knowledge exchange	<ul style="list-style-type: none"> <li>Share Innovation and best practises in CRE</li> <li>Enhance strategic alliance with ZIA to profile the CE Chapter as the CRE platform</li> <li>CRE to be a prominent topic in Media / at partner events</li> <li>CREM to become a prominent topic at RE courses/seminars</li> </ul>	Jöri Engel Björn Christmann Sven Wingerter Thomas Glatte
Membership Satisfaction	Improve member satisfaction	<ul style="list-style-type: none"> <li>Offer at minimum 4 events per year focusing on CRE / End User topics</li> <li>Continuous onboarding program for new members</li> <li>Mentoring program Young Leaders</li> </ul>	Jasmin Beckenbach Anke Gerlach Nils Rödenbeck
Strategic Alliances	Participate in local platforms/interest groups	<ul style="list-style-type: none"> <li>Continue the CE panel debate at Expo Real</li> <li>Cooperate with regional RE associations or associations that have a RE angle (DGNB, RealFM, IFMA, RICS,...)</li> <li>Partner with RE Institutions / universities</li> </ul>	Sven Wingerter Thomas Glatte Thomas Glatte