

JAPAN INVESTMENT CONFERENCE 2022

Gearing Up Sustainable Finance
サステナブル・ファイナンスの推進
Conference Program
カンファレンス・プログラム

2022 年 11 月 15 日（火） | 東京コンベンションホール
Tuesday November 15 | Tokyo Convention Hall



スポンサー / SPONSORS

ゴールドスポンサー / Gold Sponsors



シルバースポンサー / Silver Sponsors

**S&P Dow Jones
Indices**

A Division of **S&P Global**



LSEG

資格の学校
TAC

エグジビター / Exhibitors

FACTSET

コーポレートテーブル / Corporate

J.P.Morgan
ASSET MANAGEMENT

後援 / SUPPORTERS



一般社団法人
日本投資顧問業協会



東洋経済新報社



一般社団法人
投資信託協会
The Investment Trusts Association, Japan

概要

Japan Investment Conference (JIC) は、日本 CFA 協会のフラッグシップイベントで、毎年資産運用業界にとって重要でホットなテーマを取り上げています。集客人数、そして運営に携わる人数のどれを取っても当協会最大の規模を誇るカンファレンスです。金融関係者をはじめ幅広い層の方にご参加頂いており、参加者に有益な情報を提供致していると確信しています。今年は「Gearing Up Sustainable Finance」をテーマに掲げて取り組みます。

過去 2 年間、コロナの影響で JIC2020 及び 2021 をオンラインで開催せざるを得ませんでした。今年は 3 年ぶりの対面開催となり、最新の動向・専門知識を取得するチャンスであると同時に、参加している様々な金融業界に携わるプロフェッショナル等とのネットワークを広げる機会としてもご活用頂きます。

Japan Investment Conference 2022 (JIC2022) では、ESG がますます金融におけるメガトレンドになる中、各国の規制当局が次々と関連規制を整え始め、また非財務情報開示については基準の統一化が図られるなど、ESG を巡る環境は目まぐるしく変化していることを踏まえ、これらの規制や情報開示に関する最新動向を幅広くご紹介し、内外の規制当局・実務家・専門家をスピーカーに迎え、その背景や影響について議論を深めて頂きます。

健全な ESG 投資を育成・促進する為には、いわゆるグリーンウォッシュや ESG ウォッシュ等を排除することの重要性が世界の規制当局の間で広く共有され始めています。JIC 2022 では、日本における金融庁の取り組みについて、それぞれのご担当者から説明していただくとともに、国際サステナビリティ基準審議会 (ISSB) による新たな開示基準をご紹介します。さらに、ESG の S に焦点を当て、なかでも今最も注目されている人的資本経営の国内外の動きを幅広く紹介します。また、ESG を取り巻くこれらの幅広い話題について、海外及び日本の資産運用会社・発行企業・アセットオーナー、それぞれの立場からの取り組みをパネルディスカッションで紹介していただき、実務上のインプリケーションを探ります。

タイトル	Gearing Up Sustainable Finance サステナブル・ファイナンスの推進	
日 時	2022 年 11 月 15 日 (火)	
開 演	9:00 (受付開始 8:30) ~ 終演 18:35 (その後レセプション)	
会 場	東京コンベンションホール (http://tokyo.conventionhall.jp/access.html) 東京都中央区京橋三丁目 1-1 東京スクエアガーデン 5F	
参加費	日本 CFA 協会会員 (Regular, Professional, Affiliate, Associate)	EB* 6,000 円 (10,000 円)
	海外の他の CFA ソサイエティ会員	EB* 7,000 円 (10,000 円)
	CFA 協会会員 (CFA ソサイエティ会員以外)	EB* 10,000 円 (15,000 円)
	CFA 受験者	EB* 10,000 円 (15,000 円)
	協力団体会員	EB* 10,000 円 (15,000 円)
	一般	EB* 20,000 円 (25,000 円)
参加対象者	金融業界の最高経営者責任者 (CEO)、最高投資責任者 (CIO)、役員、企画部門、投資関連部門、その他 ESG に関連する部署の方。一般事業会社で ESG に関連する部署の方。官公庁等で ESG 関連規制に関わる方。公的・私的年金等アセットオーナー側の方。	
お問い合わせ	一般社団法人日本 CFA 協会、〒100-0004 東京都千代田区大手町 1-9-7	
	大手町フィナンシャルシティサウスタワー 5 階	
	Tel: 03-3517-5471 Fax: 03-3517-5472	
	E-mail: jic@cfaj.org	

* EB: Early Bird (早期割引) 料金で 10 月 28 日もしくは EB 枠上限に達し次第終了、10 月 29 日以降は括弧内の料金となります。お早めにお申込みください。



OVERVIEW

The Japan Investment Conference (JIC) is the flagship event of the CFA Society Japan, and each year it features the hottest topics of importance to the asset management industry. JIC is the society's largest conference in terms of both the number of attendees and the number of people involved in its operation. We are confident that we are providing useful information to our attendees, who come from a wide range of backgrounds, including those in the financial industry. This year's theme is "Gearing Up Sustainable Finance."

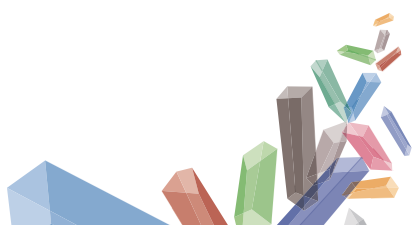
For the past two years, due to Covid-19, we have had to hold JIC 2020 and 2021 online. This year, for the first time in three years, we will be holding the conference in person, giving you the opportunity to acquire the latest trends and expertise, as well as to network with the various professionals involved in the financial industry who will be attending.

As ESG is increasingly becoming a megatrend in the financial industry, regulators in many countries have begun to prepare related regulations one after another, and standards for non-financial information disclosure are being standardized. In light of the rapidly changing environment surrounding ESG, we will introduce a wide range of the latest trends in regulation and disclosure, and invite speakers from domestic and foreign regulators, practitioners, and experts to discuss the background and impact of these developments.

The importance of eliminating so-called "greenwash" and "ESGwash" in order to foster and promote sound ESG investment is becoming widely shared among regulators around the world. JIC2022 will focus on the FSA's initiatives in Japan, presented by the respective personnel in charge of these initiatives. JIC 2022 will also introduce the new disclosure standards of the International Sustainability Standards Board (ISSB). In addition, we will introduce global and Japanese trends focusing on "S" factor of ESG, particularly on human capital management that is now attracting the most attention. In addition, we will explore the practical implications of these wide-ranging topics surrounding ESG by introducing approaches from the respective standpoints of overseas and Japanese asset managers, issuing companies, and asset owners in the panel discussion.

Theme	Gearing Up Sustainable Finance サステナブル・ファイナンスの推進	
Date	Tuesday, November 15, 2022	
Time	9:00 (Reception starts at 8:30) ~ 18:35 (followed by Reception until 20:00)	
Venue	Tokyo Convention Hall (http://tokyo.conventionhall.jp/access.html) Tokyo Square Garden 5F, 1-1 Kyobashi 3 chome, Chuo-Ku Tokyo 104-0031 Japan	
Price	CFA Society Japan Members (Regular, Professional, Affiliate, Associate)	EB* JPY 6,000 (JPY10,000)
	CFA Institute Members (Other Society Members)	EB* JPY 7,000 (JPY 10,000)
	CFA Institute Members (Non CFA Society Members/CFA Candidates)	EB* JPY 10,000 (JPY 15,000)
	CFA Candidates	EB* JPY 10,000 (JPY 15,000)
	Members of Supporting Organizations	EB* JPY 10,000 (JPY 15,000)
	Public	EB* JPY 20,000 (JPY 25,000)
Target Audience	Chief executive officers (CEOs), chief investment officers (CIOs), directors, people in planning departments, investment-related departments, and other ESG-related departments in the financial industry. People in ESG-related departments at general business companies. People involved in ESG-related regulations at government and other public offices. People on the side of asset owners, such as public and private pension funds.	
Contact	CFA Society Japan Otemachi Financial City South Tower 5F	
	1-9-7 Otemachi Chiyoda-ku, Tokyo 100-0004 JAPAN	
	Tel: 03-3517-5471 Fax: 03-3517-5472	
	E-mail: jic@cfaj.org	

* EB: Early Bird Early-Bird Registration will close on October 28 or as soon as the number of registrants reaches the capacity. (Price after October 29 in parenthesis)



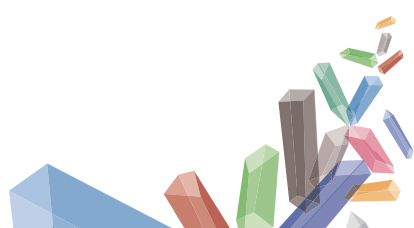
プログラム (変更になる場合があります) Program (subject to change)

使用言語：日本語・英語 (同時通訳付) Language: Japanese/English (Simultaneous Interpretation available)

9:00-9:15	開会の辞 ニック・ポラード (CFA 協会、アジア太平洋地域マネージングディレクター)	Opening remark Nick Pollard (Managing Director, Asia Pacific at CFA Institute)
9:15-9:45	講演：ファンドと戦略の ESG 開示のベストプラクティス クリス・フィドラー (CFA 協会グローバル産業基準シニアディレクター) Global ESG Disclosure Standards for Investment Products、および SEC 規制案と SFDR との比較についての解説	Speech: Best practices for Fund and Strategy ESG Disclosures Chris Fidler (Senior Director, Global Industry Standards, CFA Institute) CFA Institute Global ESG Disclosure Standards for Investment Products, and comparison with key points of regulations of SEC and SFDR
9:45-10:45	パネルディスカッション：Title モデレータ： 太田 珠美 (大和総研 主任研究員) パネリスト： 今村 敏之 (野村アセットマネジメント株式会社 責任投資調査部長) アレクサンダー・チャン (インベスコ、アジア太平洋 ESG クライアント戦略責任者) ナナ・リー (インパックス、アジア太平洋サステナビリティ & ESG 責任者) SEC 規制及び欧州のサステナブルファイナンス開示規則 (SFDR) の要点解説 そして、グローバル展開の運用会社はそれぞれ地域・国の規制に対してどのように対応するかについての議論	Panel Discussion: Title Moderator: Tamami Ota (Daiwa Institute of Research) Panelists: Toshiyuki Imamura (Nomura Asset Management - Managing Director, Responsible Investment) Alexander Chan (Head of ESG Client Strategy Asia Pacific, Invesco) Nana Li (Head of Sustainability & ESG, Asia-Pacific, IMPAX) Introduction of key points of regulations of SEC and SFDR Discussion on how asset management firms which have global business to respond to these regulation movements
10:45-11:00	ネットワーキングコーヒープレーク	Networking coffee break
11:00-11:45	講演：ESG 市場の高度化に向けて 高田 英樹 (金融庁 総合政策課長) 金融庁から最近公表された： (1)「資産運用業高度化プロセスレポート 2022」(2022 年 5 月 27 日に公表、2022 年 6 月 29 日にアップデート) (2)「ESG 評価・データ提供機関に係る行動規範 (案)」(2022 年 7 月 12 日に公表) レポート、規範等を踏まえ、具体的中身、現状問題点、及び、資産運用会社への期待、監督指針等についての講演	Speech: Enhancing the ESG Market Hideki Takada (Director of the Strategy Development Division, the FSA) Speech on key points, issues, expectation for market participants and the progress of the guidance, which is mentioned in the related document of "New Capitalism", behind of the reports published by the FSA recently as below: (1) "Progress Report on Enhancing Asset Management Business 2022" May 27, updated on June 29 (2) "the Code of Conduct for ESG Evaluation and Data Providers" (Draft) July 12



11:45-12:00	スポンサー講演：債券運用における ESG インテグレーション 押田 俊輔 (マニュライフ・インベストメント・マネジメント株式会社 クレジット調査部長)	Sponsor Speech: ESG Integration in Fixed Income Investment Shunsuke Oshida (Managing Director, Head of Credit Research, Japan, Manulife Investment Management (Japan) Limited)
12:00-12:30	講演：CFA 協会 ESG 認定証が示すことー ESG の投資プロセスへの統合方法事例 ベン・ヨー, CFA (RBC グローバル・アセット・マネジメント (UK) リミテッド シニア・ポートフォリオマネージャー) CFA 協会の Certificate in ESG Investing のカバー範囲、ESG を投資過程に織り込むケーススタディについて Certificate 教材の共同著者から解説	Speech: What CFA Institute ESG certificate offers. Some examples of how ESG is integrated into the investment process Ben Yeoh, CFA (Senior Portfolio Manager, RBC Global Asset Management (UK) Limited) Ben Yeoh, CFA, a co-author on the CFA ESG investing certificate text book will talk through the material the CFA ESG certificate covers, and then will give examples of how ESG can be integrated into an investment process
12:30-13:45	ネットワーキングランチ	
13:45-14:00	スポンサー講演：グリーン経済下の投資機会とリスク管理 ヤオ・ルー (清華経管学院金融学部副学部長、清華 INSEAD EMBA 学術ディレクター)	Sponsor Speech: Investment Opportunities and Risk Management under the Green Economy Yao LU (Deputy Chair of the Department of Finance, School of Economics and Management, Tsinghua University Academic Director, Tsinghua-INSEAD EMBA)
14:00-14:30	講演：誰を重視するのかー投資家と発行企業の人的資本管理 サラ・メイナード (CFA 協会 外部包括性 & 多様性戦略・プログラム・グローバル責任者) Social factor：人的資本経営と企業責任	Speech: Who do we value here? Human Capital Management for Investors and Issuers Sarah Maynard (Global Head, External Inclusion & Diversity Strategies and Programs, CFA Institute) Speech on social factor - Human capital management and corporate responsibility
14:30-15:00	講演：人的資本経営について 島津 裕紀 (経産省 経済産業政策局 産業人材課長)	Speech: Human capital management Yuki Shimazu (Director of Human Resources Policy Office, Economic and Industrial Policy Bureau, METI)
15:00-15:30	講演：クレジット分析における S に対する評価方法と、海外企業と日本企業のケーススタディ ブライアン・ケーヒル (ムーディーズ・インベスターズ・サービス、ESG 部門グローバル責任者)	Speech: How to assess social factors in credit analysis, case studies on Japanese and foreign companies Brian Cahill (Global Head of ESG, Moody's Investors Service)
15:30-15:45	スポンサー講演：ESG および責任投資のパイオニア ポール・マルパス (ノルデア・アセット・マネジメント ESG 販売リード)	Sponsor Speech: A pioneer in ESG and Responsible Investing Paul Malpas (ESG Distribution Lead, Nordea Asset Management)
15:45-16:00	ネットワーキングコーヒーブレイク	



16:00-16:30	講演：Title 木原 誠二 (内閣官房副長官) 新しい資本主義実現のためのサステナブルファイナンス、ESG 投資に関する講演	Speech: Title Seiji Kihara (Deputy Chief Cabinet Secretary) Speech on ESG investing and sustainable finance to realize "new capitalism"
16:30-17:00	講演：Title 小森 博司 (国際サステナビリティ基準審議会 (ISSB) 理事) 開示基準統一化のこれまでの経緯と意義、進捗、および、効果期待について ISSB 関係者から講演	Speech: Title Hiroshi Komori (International Sustainability Standards Board(ISSB)) Speech on background of convergence of disclosure standards, associated significance and expected effects.
17:00-17:30	講演：国内外におけるサステナビリティ開示の現状と見通し 園田 周 (金融庁 企画市場局 企業開示課 国際会計調整室長) 金融庁は「ディスクロージャーワーキング・グループ報告」を 2022/6 に公表した。国内外におけるサステナビリティ開示の現状と見通しについての講演	Speech: Sustainability Disclosure in statutory reporting- Now and Future Makoto Sonoda (Director for International Accounting, the FSA) The FSA published "Report by the Working Group on Corporate Disclosure" on June 3. Speech on sustainability disclosure in statutory reporting- Now and Future
17:30-18:30	パネルディスカッション：Title モデレータ： 井出 真吾 (ニッセイ基礎研究所 上席研究員 チーフ株式ストラテジスト) パネリスト： 増田 典生 (一般社団法人 ESG 情報開示研究会 共同代表理事、日立製作所サステナビリティ推進本部 主管) 塩村 賢史 (GPIF チーフストラテジスト兼 ESG チームヘッド) サミー・ラン (PwC リージョナル ESG サービス パートナー) 非財務情報の開示に関する企業側の取り組みと成果 (ESG 情報開示研究会) 非財務情報開示に関するアジア地域の動向 ESG 投資が目指すもの、インベストメント・チェーンにおける情報開示の改善について 優れた企業レポートのケース紹介 非財務情報開示の標準化への期待と今後の課題	Panel Discussion: Title Moderator: Shingo Ide (Chief Equity Strategist and Senior Financial Researcher, Financial Research Department, NLI Research Institute) Panelists: Norio Masuda (Co-representative Director, ESG Disclosure Study Group, Senior Manager, Sustainability Promotion Division, Hitachi, Ltd.) Kenji Shiomura (Chief Strategist, ESG Team Head, GPIF) Sammie Leung (Partner, Regional ESG Services Asia Pacific, PwC) Corporate initiatives and results on non-financial information disclosure (ESG Disclosure Study Group) Trends in the Asian region regarding non-financial information disclosure What ESG investment aims to achieve, and how to improve disclosure in the investment chain Case studies of excellent corporate reports Expectations for standardization of non-financial information disclosure and future challenges
18:30-18:35	閉会の辞 出川 昌人 (日本 CFA 協会会長)	Closing remark Masato Degawa (President of CFA Society Japan)
18:35-20:00	ネットワーキングレセプション	Networking reception



非常時の対応について

2022年9月30日現在、相当数の新型コロナウイルス感染者数が報告されていますが、日本政府と東京都は以前のように緊急事態宣言やまん延防止等重点措置の発令はしていません。このウィズ・コロナの対応が今後も続くと予想しており、11月15日に当カンファレンスを対面開催することは可能であろうと予想しております。しかしながら、新型コロナウイルスに関する状況がさらに厳しくなり政府・東京都が方針を転換することにより、大勢の人を集める対面開催が不可能になった場合には、代替措置として、同じ会場を使って無観客開催し、参加登録者にはオンラインで配信することにいたします。有料参加者には、お支払いいただいた参加費を全額返金いたします。

In Case of Emergency

As of September 30, 2022, a significant number of new coronavirus cases have been reported, but the Japanese government and the Tokyo Metropolitan Government have not declared a state of emergency or issued priority measures to prevent the spread of the virus, as was previously the case. We expect that the response to this "with coronavirus" will continue, and we anticipate that it will be possible to hold this conference in person on November 15. However, if the situation regarding the new coronavirus becomes more severe and the government and Tokyo Metropolitan Government change their policy, making it impossible to hold a in-person conference with a large audience, as an alternative, we will hold a non-participant event at the same venue and distribute it online to registered attendees. Paid participants will receive a full refund of the registration fee paid.

登壇者紹介

Introduction to Speakers



ニック・ポラード

CFA 協会
アジア太平洋地区マネージングディレクター

Nick Pollard

Managing Director, Asia Pacific
CFA Institute

2016 年にアジア太平洋地域のマネージングディレクターとして CFA 協会に入社。香港特別行政区オフィスを拠点に、中国・北京とインド・ムンバイの業務も統括。CFA 協会のすべての関係者と協力し、組織の資格認定プログラムに入る候補者と移動する候補者の数を増やし、地域全体の機関パートナー（雇用者、大学、規制当局）と協力する責任を担う。彼は、この地域の 21 の CFA ソサエティと積極的に関わり、42,000 人以上の資格者を代表している。ニックは、ウェルスマネジメントと銀行業務の経験が豊富な経営者であり、欧州とアジアにおけるビジネスの成長に精通している。また、戦略的なリーダーシップと、学習や専門的な能力開発の専門知識を兼ね備えている。CFA 協会入社前は、ロイヤル・バンク・オブ・スコットランドのクーツ・アジア部門の CEO を務め、直近では、クーツ・インターナショナルの国際学習・専門能力開発部門の責任者を務めていた。NatWest Group（後に RBS Group に統合）でキャリアを開始し、マーケティングと人材育成の分野を経験。ユニバーシティ・カレッジ・ロンドンで学士号を取得、Private Wealth Management Association のメンバー。2009 年からアジア太平洋地域に居住し、香港在住。

Nick Pollard joined CFA Institute in 2016 as managing director for Asia Pacific. Based in the Hong Kong SAR office, he also oversees operations in Beijing, China and Mumbai, India. Nick is responsible for working with all CFA Institute stakeholders, increasing the number of candidates entering and moving through the organization's credentialing programs, and working with institutional partners (employers, universities and regulators) throughout the region. He is actively engaged with 21 CFA Societies in the region, representing over 42,000 charterholders. Nick is a seasoned wealth management and banking executive and skilled at growing businesses in Europe and Asia. He brings a unique combination of strategic leadership skills as well as learning and professional development expertise. Prior to joining CFA Institute, Nick was CEO of The Royal Bank of Scotland's Coutts Asia division and, most recently, he was the Head of International Learning and Professional Development for Coutts International. Nick began his career with NatWest Group, subsequently part of the RBS Group, where he gained experience in marketing and talent development. Nick earned his B.A from University College, London and is a Member of the Private Wealth Management Association. He has lived and worked in the APAC region since 2009 and resides in Hong Kong.





クリス・フィドラー

CFA 協会
グローバル産業基準シニアディレクター

Chris Fidler

Senior Director on the Codes & Standards team
CFA Institute.

フィドラー氏は、投資商品がその目的、投資プロセス、およびスチュワードシップ活動において ESG 課題をどのように考慮しているかを開示するための世界初の自主基準「金融商品のためのグローバル ESG 開示基準」の開発を主導しました。フィドラー氏は、世界の投資商品の ESG 開示規制について専門家レベルの知識を持ち、現在、英国 FCA 開示・表示諮問グループの委員を務めています。

CFA 協会入社以前は、Thought Logic Consulting, LLC の経営コンサルタント、Capital One Financial Corporation の管理職やアナリストを歴任しました。イリノイ大学で機械工学の理学士号を、バージニア大学ダーデン・ビジネススクールで経営学修士号を取得しています。

He led the development of the Global ESG Disclosure Standards for Investment Products—the first global voluntary standards for disclosing how an investment product considers ESG issues in its objectives, investment process, and stewardship activities. Mr. Fidler has expert-level knowledge of investment product ESG disclosure regulations globally, and currently serves on the UK FCA Disclosure & Labelling Advisory Group.

Prior to joining CFA Institute, Mr. Fidler was a management consultant at Thought Logic Consulting, LLC, and served in a number of management and analyst roles at Capital One Financial Corporation. He holds a Bachelor of Science degree in mechanical engineering from University of Illinois and a Master of Business Administration from the Darden School of Business at University of Virginia.



太田 珠美

大和総研 金融調査部 ESG 調査課長

Tamami Ota

Financial & Capital Market Research Dpt. Head of Office of
Sustainable Finance Research Unit
Daiwa Institute of Research Ltd.

2003 年大和証券入社、リテール営業や企画部門を経て、2010 年に大和総研に転籍。日本株式市場やコーポレート・ファイナンス関連のリサーチ業務に従事。2017 年頃からサステナブル・ファイナンスのリサーチを担当、2019 年より現職。東京工業大学非常勤講師も務める。公益法人協会「ESG 投資研究会」委員、日本証券業協会「カーボンニュートラル実現に向けた証券業界に対するアドバイザリーボード」メンバー。

Ms. Tamami Ota is Senior Researcher and Head of Office of SDGs Research & Consulting at Daiwa Institute of Research Ltd. She is tasked with researching sustainable finance. She was previously a researcher of corporate finance.



今村 敏之

野村アセットマネジメント株式会社 責任投資調査部長

Toshiyuki Imamura

Managing Director, Head of Responsible Investment,
Nomura Asset Management ("NAM")

1994 年野村アセットマネジメント入社。主に国内の公的年金基金向けの日本株式、外国株式運用を経て、2003 年よりニューヨークにて運用調査業務に従事。主に米国株式の調査を担当。2006 年に東京に戻り、投資信託の分析評価業務を行うグループ会社において、外国株式ファンドの分析を中心に担当、2008 年 12 月より同社ロンドン支店長。2013 年 4 月に野村アセットマネジメントに戻り運用企画部長。2016 年 4 月より現職。

Mr. Imamura is the Head of Responsible Investment Department of NAM. Imamura has over 25 years of investment experience, and his appointments prior to the current position in 2016 include the Head of the Investment Planning Department (2013), and the London office head for the Nomura's investment fund research and consulting arm (2008). Imamura spent 12 years in global equity portfolio management after joining NAM in 1994, during which he spent three years at NAM's New York office since 2003.



アレクサンダー・チャン

インベスコ、アジア太平洋 ESG クライアント戦略責任者

Alexander Chan

Head of ESG Client Strategies Asia Pacific, Invesco

2021 年に香港を拠点とする ESG 顧客戦略アジア太平洋地域担当責任者としてインベスコに入社。商品チームや投資チームと連携して ESG の新たな機会を特定し、同地域の ESG 戦略や業界イニシアティブの構築に貢献している。インベスコ入社前は、アジアの不動産デベロッパーであるナンフンググループのミルズファブリカの共同ディレクターを務め、消費者産業における ESG とインパクト投資に焦点を当てたグローバルイノベーションとサステナビリティ・プラットフォームを構築した。それ以前は、Hillhouse Capital、Bain & Company の金融投資家・プライベートエクイティグループ、英国内閣府の社会的投資チームにも勤務していた。香港大学にて工学士号、オックスフォード大学にて MPP、清華大学にてグローバル・アフェアーズ修士号を取得（シュワルツマン奨学生）。CFA Institute Certificate in ESG Investing を取得している。

Alexander Chan joined Invesco in 2021 as Head of ESG Client Strategy Asia Pacific based in Hong Kong. He works with product and investment teams to identify new opportunities in ESG and contributes to building ESG strategies and industry initiatives in the region. Prior to joining Invesco, Alexander was the Co-Director of Asia real estate developer Nan Fung Group's The Mills Fabrica, a global innovation & sustainability platform focused on ESG & impact investing in consumer industries. Previously, Alexander also worked for Hillhouse Capital, Bain & Company's financial investors & private equity group and UK Cabinet Office's Social Investment team. Alexander holds a BEng from University of Hong Kong, a MPP from University of Oxford and a Masters of global affairs from Tsinghua University, where he was a Schwarzman Scholar. He holds a CFA Institute Certificate in ESG Investing.





ナナ・リー, CFA

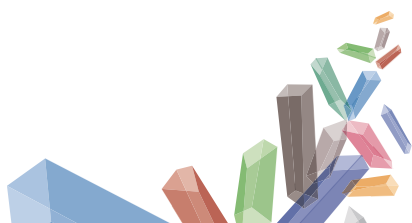
インボックス・アセット・マネジメント
アジア太平洋サステナビリティ& ESG 責任者

Nana Li, CFA

Head of Sustainability & ESG, Asia-Pacific
Impax Asset Management.

インボックス・アセット・マネジメントのアジア太平洋地域におけるサステナビリティ& ESG 責任者。2022 年にインボックスに入社し、アジア太平洋地域におけるインボックスのサステナビリティおよび ESG リサーチとアドボカシーを主導する責任を負う。投資先企業の ESG に関する調査、優先順位付け、整理を行い、外部のサステナビリティおよび ESG 関連の問い合わせを管理し、インボックス独自の ESG 分析および手法の継続的な開発を支援している。インボックス入社前は、アジア・コーポレート・ガバナンス協会 (ACGA) で中国を担当するリサーチおよびプロジェクト・ディレクターとして勤務、ACGA では、アジアにおけるコーポレート・ガバナンスの研究に関する 5 つの重要な報告書を発行した。また、上海証券取引所や深セン資産管理協会で講演を行ったほか、Emerging Markets Investors Alliance、GRI、AmCham Shanghai、CLSA、HSBC、ドイツ銀行、Morgan Stanley、International Corporate Governance Network など多くの金融機関や国際組織が主催する国際会議でも講演を行なった。インボックス入社後も、ACGA の専門コンサルタントとして、中国に関連するコーポレート・ガバナンスの問題についてアドバイスしている。また、国際コーポレート・ガバナンス協会の金融資本委員会、Women in Finance Asia の ESG 委員会、Caixin China ESG30 Forum のメンバーでもある。シカゴ大学で MBA(優等)、香港大学でファイナンス修士(ディーンズリスト)、ニューサウスウェールズ大学で商学士(優等)を取得。CFA 資格者。

Nana Li is the Head of Sustainability & ESG, Asia-Pacific at Impax Asset Management. Nana joined Impax in 2022 and is responsible for leading Impax's sustainability and ESG research and advocacies in Asia-Pacific. Nana researches, prioritizes and organizes ESG engagements with Impax's investee companies, manages external sustainability and ESG-related inquiries, and assists in the ongoing development of the Impax proprietary ESG-analysis and methodologies. Prior to joining Impax Nana worked as the Research and Project Director, covering China, at the Asian Corporate Governance Association (ACGA). At ACGA, Nana published five significant reports relating to corporate governance research in Asia. Whilst there she also presented to the Shanghai and Shenzhen stock exchanges, the Shenzhen Asset Management Association, and spoke at international conferences hosted by a number of financial institutions and international organisations including Emerging Markets Investors Alliance, GRI, AmCham Shanghai, CLSA, HSBC, Deutsche Bank, Morgan Stanley and the International Corporate Governance Network. Upon joining Impax, Nana remains a specialist consultant to the ACGA to advise on corporate governance issues related to China. Nana also sits on the Financial Capital Committee of the International Corporate Governance Network, the ESG Committee of the Women in Finance Asia and the Caixin China ESG30 Forum. Nana has an MBA from the University of Chicago (Honors), a Master of Finance from the University of Hong Kong (Dean's List), and a Bachelor of Commerce from the University of New South Wales (Distinction). She is a CFA charterholder.





高田 英樹

金融庁
総合政策局 総合政策課長

Hideki Takada

Director for Strategy Development,
Financial Services Agency Government of Japan

1972 年生まれ、1995 年大蔵省（現財務省）入省。以後、主計局、主税局、大臣官房等、多様な政策分野を歴任。1997～99 年、英国留学。2003～06 年、英国財務省に出向し、英国の金融行政や予算編成に携わる。2009 年、新設された、内閣官房国家戦略室の最初のスタッフに抜擢。2012～15 年、大臣官房文書課法令審査室長・調査室長・広報室長。

2015～18 年、パリ・OECD（経済協力開発機構）に出向し、グリーン・ファイナンス（環境金融）を担当。帰国後、日本の官民のグリーン・ファイナンス関係者の連携、海外関係者との協働に向けたプラットフォームとして、Green Finance Network Japan を発足。本業の傍ら、私的にグリーン・ファイナンスに関する活動が続けている。2021 年 3 月、新設された内閣官房気候変動対策推進室の総括参事官として、同室の立上げや官邸における有識者会議の運営を担う。2021 年 7 月 財務省に戻り、主計局主計官（総務省・地方財政担当）に就任。2022 年 1 月、金融庁総合政策局総合政策課長に就任し、サステナブル・ファイナンスの推進を含む、金融庁の諸政策の企画・調整を担当。

東京大学法学部卒、ケンブリッジ大学法律学修士、ロンドン大学（インペリアル・カレッジ・ロンドン）経営学修士。

Mr. Takada has been working as a government official at the Ministry of Finance (MOF) since 1995. He has had a wide range of experience in policy-making at the heart of the government including public finance, tax, trade policies and financial services. During over 20 years of his career he spent 5 years in the UK: study at Cambridge and LSE (1997-99), and secondment to HM Treasury (the UK finance ministry, 2003-06) where he worked on financial regulation, investment market policies and public spending. In 2009, Mr. Takada became the first staff of the newly created National Policy Unit and worked in the Prime Minister's Office and the Cabinet Secretariat as an architect of the new public finance framework and as a private advisor to the Prime Minister. After having held senior positions in the Finance Minister's Secretariat responsible for overall coordination and public relations of the Ministry, he was seconded to the OECD, Paris, where he worked as a Senior Policy Analyst at the Green Finance and Investment team, Environment Directorate, from 2015 to 2018.

After his return to Tokyo in 2018, Mr. Takada worked at several offices in the MOF and other parts of the government including the Climate Change Office at the Cabinet Secretariat (2021). From 2022, Mr. Takada serves as the Director for Strategy Development at the Financial Services Agency, responsible for financial market policies including promotion of international financial centres and sustainable finance. Alongside his official jobs, in his private capacity, Mr. Takada launched the Green Finance Network Japan (GFNJ) in 2018 as its Secretary General. The GFNJ is an informal network that brings together key players on green finance in Japan from both public and private sectors and provides a platform for collaborating with international stakeholders.

Mr. Takada received a Bachelor degree in Law (University of Tokyo), a Master degree in Law (Cambridge University) and an MBA (Imperial College London).





ベン・ヨー, CFA

RBC グローバル・アセット・マネジメント (UK) リミテッド
シニア・ポートフォリオマネージャー

Ben Yeoh, CFA

Senior Portfolio Manager, Global Healthcare, RBC Global Equity
RBC Global Asset Management (UK) Limited

RBC GAM のシニア・ポートフォリオマネージャーであり、RBC グローバル株式チームのヘルスケア・セクターのスペシャリスト。また、チームの ESG 専門家であり、英国の大手投資信託の責任投資と ESG に関する非常勤アドバイザーも務める。2014 年に RBC GAM に入社する以前は、ロンドンに拠点を置く米国系証券会社で、米国を中心としたグローバルヘルスケアリサーチを担当した経験もある。

Ben is a Senior Portfolio Manager and the RBC Global Equity team's healthcare sector specialist at RBC GAM. In addition, he is the team's ESG expert and sits in a non-executive advisory capacity for Responsible Investment and ESG for a leading UK investment trust. Prior to joining RBC GAM in early 2014, Ben's experience includes roles at a London-based U.S. equity brokerage firm where he was responsible for global healthcare research with a special focus on the U.S.





サラ・メイナード

CFA 協会

外部包括性 & 多様性戦略・プログラム・グローバル責任者

Sarah Maynard

Global Senior Head, Diversity, Equity, & Inclusion, CFA Institute

CFA 協会の多様性・公平性・包括性 (DEI) のグローバルシニアヘッド。ロンドンを拠点に、CFA プログラム受験者、CFA 資格者、CFA 協会、投資機関など、CFA 協会のステークホルダーを対象に、投資運用業界における多様性、公平性、包括性を促進するためのグローバルで定評ある DEI プログラム群を率いている。また、CFA 協会の CEO 兼会長であるマーグ・フランクリンのもとで、内部 DEI の責任者を務めている。経験豊富な投資のプロフェッショナルであるメイナード氏は、現在ライオントラストの一部となっているグローバル投資会社、マジェディ・アセット・マネジメントから 2019 年に CFA 協会に入社し、スチュワードシップ責任者と顧客コミュニケーション・ディレクターを務めた。この職務において、ESG、特にガバナンスに焦点を当て、企業が包括性の改善を通じてどのように成功を収めることができるかに強い関心を寄せていた。それ以前は、英国 CFA 協会でもキャリア開発ディレクターを務め、同協会の女性ネットワークの創設者でもあった。それ以前は、資産運用会社と資産保有会社の両方でファンドマネージャーとアナリストを務め、33 億米ドルの株式ポートフォリオを管理した。オックスフォード大学のトリニティ・カレッジで英文学と言語の修士号を取得し、ASIP (CFA 資格の前身である投資専門家協会のアソシエイト資格)、Chartered Institute of Personnel & Development の準会員を保有している。現在、Girls Who Invest と National Association of Securities Professionals のアドバイザーボードを務める。また、Diversity Project North America の CEO Advisory Council にも参加している。10 年以上にわたって英国の公立学校のガバナーを務め、慈善事業の評議員として、主に恵まれない地域社会と協力してきた。

Sarah Maynard is Global Senior Head, Diversity, Equity, & Inclusion (DEI) at CFA Institute, the global association of investment professionals that sets the standard for professional excellence and credentials. Based in London, Sarah leads a global, industry-recognised portfolio of DEI programs for CFA Institute stakeholders who include CFA Program candidates, CFA charterholders, CFA Societies, and investment institutions, in order to champion the cause of greater diversity, equity, and inclusion in the investment management industry. Sarah is also responsible for internal DEI at CFA Institute, reporting to CEO & President, Marg Franklin. An experienced investment professional, Sarah joined CFA Institute in 2019 from Majedie Asset Management, a global investment firm now part of Liontrust, where she was Head of Stewardship and Client Communications Director. In the role, Sarah focused on ESG, especially governance, with a keen interest in how companies can achieve success through improving inclusion. Previously, Sarah was Director of Career Development at CFA Society of the UK, and a founder of the society's Women's Network, which she transformed into the Inclusion & Diversity Network, and which now has a membership of over 1,200 investment professionals. Prior to that, Sarah was a fund manager and analyst at both an asset manager and an asset owner, for which she managed an equities portfolio of US \$3.3bn. She has an MA in English Literature and Language from Trinity College, Oxford, holds the ASIP (the credential for Associates of the Society of Investment Professionals, a precursor of the CFA) and is an Associate member of the Chartered Institute of Personnel & Development. She currently serves on the Advisory Boards of Girls Who Invest, and the National Association of Securities

Professionals (NASP) and on the CEO Advisory Council of Diversity Project North America. Sarah was also a state (public) school governor in the United Kingdom for over a decade and a charity trustee, mainly working with disadvantaged communities.





島津祐紀

経済産業省 経済産業政策局 産業人材課長
(併) 大臣官房 未来人材室長

Yuki Shimazu

Director of Human Resources Policy Office, Economic and Industrial Policy Bureau METI

2004 年経済産業省入省。航空機産業政策、再生可能エネルギー政策、原子力政策などの担当の後、大臣官房総務課を経て、2021 年より現職。経産省の人材政策の責任者。人的資本経営の推進、多様な働き方の環境整備、リスキル政策などを担当。

Mr. Shimazu joined the Ministry of Economy, Trade and Industry (METI) in 2004. After working on aircraft industry policy, renewable energy policy, and nuclear energy policy, he was assigned to the Policy Planning and Coordination Division. Since 2021, as Director of Human Resources Policy Office, he is in charge of promotion of human capital management, development of a diverse work environment, and reskill policy.



ブライアン・ケーヒル

ムーディーズ・インベスターズ・サービス
ESG 部門グローバル責任者

Brian Cahill

Managing Director, Global Head ESG
Moody's Investors Service Sydney

Brian Cahill はムーディーズ・インベスターズ・サービスのマネージング・ディレクター (MD) で、環境・社会・ガバナンス部門 (ESG) のグローバル・ヘッドを務める。気候変動リスクを含む ESG 要因を、信用格付、分析、リサーチ、アウトリーチに織り込む戦略を推進。ムーディーズが確実に投資家や発行体、その他の重要な関係者からの高まる市場ニーズに第一線で応えていく責務を担う。ムーディーズでは 24 年以上にわたる信用分析の実績を重ね、2014 年以降は MIS の ESG に対する取り組みを統括。ESG に関する分析、リサーチ、アウトリーチにおいて強固な基盤を構築してきた。ムーディーズにおいては、アナリストやマネジメントとして様々なシニアポジションを歴任。1996 年に入社し、ストラクチャード・ファイナンス部門でキャリアをスタート後、コーポレート・ファイナンス部門に異動。2002 年から 2020 年にかけてアジア地域のコーポレート・ファイナンス部門長として同部門を統括。また、2002 年から 2018 年はアジア地域のプロジェクト・インフラストラクチャー部門、2009 年から 2016 年は同地域の金融機関部門も率いる。2005 年から 2009 年はオーストラリアのカントリー・マネジャーも兼任。ムーディーズ入社以前は、ロンドン、ニューヨーク、シドニーにおいて弁護士として経験を積む。St. John's College、Cambridge University において文修士号と法学修士取得。

Brian Cahill is Managing Director, Global Head ESG for Moody's Investors Service. In his role, Brian leads Moody's strategy for the incorporation of Environmental, Social and Governance factors - including climate risk - into credit ratings, analytics, research and outreach. He has responsibility for ensuring that Moody's is at the forefront of meeting this growing market need from investors, issuers and other important stakeholders. Brian has more than 24 years of credit experience at Moody's and has coordinated the MIS ESG initiative since 2014 building a strong platform for analytics, research and outreach in respect of ESG. Brian has held various senior analytical and management positions with Moody's. He joined the company in 1996, working first in Structured Finance and then Corporate Finance. He was regional head of the Asia Corporate Finance franchise from 2002 to 2020. In addition, he led the Asia project and infrastructure team from 2002 to 2018 and the Asia financial institutions team from 2009 to 2016. He was country manager for Australia from 2005 to 2009. Prior to joining Moody's, Brian practiced as a lawyer in London, New York and Sydney. He received an MA and Master of Law from St. John's College, Cambridge University.



木原 誠二

衆議院議員（5 期）内閣官房副長官

Seiji Kihara

Member of the House of Representatives (5 terms)
Deputy Chief Cabinet Secretary

東京大学法学部卒業後大蔵省（当時）入省。

2005 年に衆議院議員総選挙にて初当選後、衆議院議員当選 5 回。

外務大臣政務官、衆議院議院運営委員会理事、自民党国会対策委員会副委員長、外務副大臣、自民党政務調査会副会長兼事務局長、自民党情報調査局長、衆議院内閣委員長を歴任。2021 年より現職。

After graduating from the University of Tokyo Faculty of Law in 1993, Mr. Kihara entered the Ministry of Finance, and was elected to the House of Representatives for the first time in the general election in 2005. He has served as Parliamentary Vice Minister for Foreign Affairs, Director of the House of Representatives Steering Committee, Vice Chairman of the LDP Diet Policy Committee, Vice Minister for Foreign Affairs, Vice Chairman and Secretary General of the LDP Policy Research Council, Director of the LDP Information Research Bureau, and Chairman of the House of Representatives Cabinet Committee. He has been serving the current position since 2021.





小森 博司

国際サステナビリティ基準審議会 (ISSB)
理事

iroshi Komori

International Sustainability Standards Board (ISSB)

2015年12月年金積立金管理運用独立行政法人(GPIF)に入所後、市場運用部次長、スチュワードシップ推進課ヘッドとして GPIF のスチュワードシップ活動および ESG の取組みを推進。2022年3月の退職までの間、PRI Japan Advisory Committee の Chair および PRI Asset Owner Advisory Board メンバー、CA100+ Asia Advisory Board メンバー等に就任し、国内外での講演および寄稿多数。GPIF 以前は、三井住友信託銀行証券代行部で信託銀行として初の IR・SR コンサルティングサービスを立ち上げ、特に外国人機関投資家と日本企業との対話の仲介に注力。2022年9月に ISSB 理事としてアジア・オセアニアオフィス(東京)に着任。

Hiroshi Komori, Member of International Sustainability Standards Board. Hiroshi Komori was appointed as a member of the International Sustainability Standards Board (ISSB) in August 2022, effective 1 September 2022. Before joining the ISSB, Mr Komori served as Senior Director and Head of the Stewardship of the ESG Division at the Government Pension Investment Fund (GPIF) in Japan from 2015 to 2022, where he established the Division and developed GPIF's investor engagement and participation in international sustainability initiatives. Prior to his work at GPIF, he worked for SumitomoMitsui Trust Bank, where he created an investor relations consulting service for Japanese companies and Saitama Bank (now Resona Bank). Mr. Komori holds a Master's of International Relations from the International University of Japan.



園田 周

金融庁
企画市場局 企業開示課 国際会計調整室長

Makoto Sonoda

Director for International Accounting Financial Services Agency
Government of Japan

2018年7月より現職にて、会計・監査・開示・サステナビリティ報告政策を担当。2018年10月、証券監督当局の国際機関であるIOSCO(証券監督者国際機構)で会計・監査・開示政策を担当する委員会の議長に史上初めて日本人として就任。2022年3月より、IOSCO内に新設された、サステナビリティ保証に関する作業グループの共同議長も務める。2009年から2013年にも金融庁企業開示課で勤務し、会計・監査関連の国際会議に日本代表として出席。2014年より在ニューヨーク日本国領事として米国で勤務し、投資家とのリレーションなどを担当。

Mr. Sonoda has an extensive background in financial regulation and economic policies, especially in financial reporting, auditing, and disclosures, through various positions at the Government of Japan. Since his appointment to the current position in July 2018, he has been covering accounting, audit, disclosure, sustainability reporting and international capital market regulation issues at the FSA, and served an important role in global regulation field, including Chair of the Committee on Issuer Accounting, Audit and Disclosure (Committee 1) of the International Organization of Securities Commissions (IOSCO) since October 2018. He is also co-chairing the newly established Assurance Work Stream of Sustainability Reporting within the IOSCO after March 2022.

Before his appointment to the current position, Mr. Sonoda had worked in New York and was mainly responsible for building a relationship with investors and other stakeholders. Prior to that he had been in charge of accounting and auditing issues at the FSA, and also served as secretariat of the IFRS Foundation Monitoring Board.

Mr. Sonoda studied at Carnegie Mellon University in Pittsburgh and Columbia University in the City of New York.



井出 真吾, CMA

株式会社ニッセイ基礎研究所
上席研究員 チーフ株式ストラテジスト

Shingo Ide, CMA

Chief Equity Strategist, Financial Research Department
NLI Research Institute

専門は株式市場・株式投資・マクロ経済。企業・新聞社主催のセミナーのほか、学会活動にも取り組む。新聞・テレビ等メディア露出も多数。著書に「40代から始める 攻めと守りの資産形成」(2022年5月、日本経済新聞出版)などがある。日本ファイナンス学会理事、日本証券アナリスト協会認定アナリスト。

Specializes in the stock market, stock investment, and macroeconomics. In addition to seminars sponsored by companies and newspaper companies, also participates in academic activities. He has also been exposed to many media such as newspapers and television. His books include "Aggressive and Defensive Asset Formation Starting in Your 40s" (May 2022, Nihon Keizai Shimbun Publishing). Director of the Japan Finance Association, Certified Member Analyst of the Securities Analysts Association of Japan (CMA).



増田 典生

一般社団法人ESG情報開示研究会 共同代表理事
株式会社日立製作所 グローバル渉外統括本部 主管

Norio Masuda

Co-representative Director ESG Disclosure Study Group Senior Manager Sustainability Promotion Division Hitachi, Ltd.

1985年株式会社日立ソリューションズ入社 教育・人事勤労・人財開発関連業務に20年間従事。経営企画部長として経営戦略・中期経営計画等の構築に6年間従事。2015年4月に株式会社日立製作所へ転籍。2017年から2019年までサステナビリティ推進本部企画部長として日立グループのサステナビリティ戦略構築・推進に従事。2020年4月よりサステナビリティ推進本部主管。2020年6月一般社団法人ESG情報開示研究会設立と同時に同団体の共同代表理事にも就任、現在に至る。専門分野は人財開発・育成、サステナビリティ戦略、ESG情報開示施策。2022年4月より京都大学経営管理大学院特命教授。

Joined Hitachi Solutions, Ltd. in 1985, where he worked for 20 years in operations related to education, human resources, and human resource development. In April 2015, he transferred to Hitachi, Ltd. where he served as senior manager of the Sustainability Promotion Division from 2017 to 2019, responsible for developing and promoting the Hitachi Group's sustainability strategy. In June 2020, the ESG Disclosure Study Group was established and he became co-chairman of the group, where he remains to this day. He specializes in human resource development, sustainability strategies, and ESG disclosure measures.





塩村 賢史 , CMA

年金積立金管理運用独立行政法人 (GPIF)
投資戦略部次長チーフストラテジスト 兼 市場運用部次長 ESG チームヘッド

Kenji SHIOMURA, CMA

Senior Director, Chief Strategist & Head of ESG Team
Government Pension Investment Fund (GPIF)

2016 年 2 月 GPIF 入職。現在、投資戦略部にて投資戦略立案や ESG 指数の選定を担当するとともに、市場運用部にて ESG に関する情報開示や調査分析を担当 (ESG 活動報告の編集責任者) GPIF 入職前は、大和証券投資戦略部にて日本株投資戦略、内外マクロ経済等を担当。日本証券アナリスト協会認定アナリスト (CMA)

Mr. Shiomura joined GPIF in February 2016. Prior to GPIF, he worked for Daiwa Securities Co. Ltd. He was in charge of domestic and global macro economy, as well as investment strategy for Japanese equities in the Investment Strategy Department.

Currently at GPIF, he is a Senior Director of Investment Strategy Department, in charge of planning of investment strategy as well as selecting ESG indexes. He also serves at the Public Market Investment Department, Stewardship & ESG Division, responsible for ESG information disclosure, research and analysis. He is an Editor in Chief of ESG Report (published by GPIF).





サミー・ラン

PwC

リージョナル ESG サービス・パートナー

Sammie Leung

Partner, Regional ESG Services PwC Asia Pacific

PwC の ESG および気候サービスの地域担当専門家として、香港、中国本土、シンガポール、台湾などの市場を担当。PwC の ESG プラクティスでは、主要サービスを 4 つの主要分野に分類し、600 人以上の ESG 専門家からなる香港および中国本土チームの創設メンバーである。PwC の ESG プラクティスは、主要サービスを「持続可能な金融」「責任ある投資」「気候変動」「持続可能なバリューチェーン」の 4 つの主要分野に分類している。

ラン氏は、科学的根拠に基づく目標の設定、脱炭素化戦略の設計と実施においてクライアントを支援している。また、気候変動に関連するリスクと機会の特定、評価、定量化、管理、開示など、TCFD の採用に向けて、顧客と密接に連携している。

また、100 社以上の企業の ESG 開示に関する助言を行っており、金融サービス部門がリスク評価や投資プロセスにおいて、ESG や気候関連要因をどのように統合しているかについて深く理解している。

PwC の ESG 報告ツールや気候関連リスク評価ツール (enabled science-model scenario analysis / NGFS framework) など、PwC 独自のデジタル資産の開発を担当している。

クライアントへのサービスに加え、知識共有イベントへの積極的な参加や以下のような活動を通じて、より広いコミュニティに貢献している。

- 香港財務報告審議会サステナビリティ&気候タスクフォース
- 香港証券協会 ESG ワーキンググループ
- 金融アカデミー グリーンファイナンス専門家
- 香港グリーンファイナンス協会 ESG ワーキンググループおよびポリシーワーキンググループ
- 東和学院監査委員会委員

Sammie Leung is the PwC's regional subject matter expert of ESG and climate services covering markets include Hong Kong, Mainland China, Singapore and Taiwan. Sammie is the founding member of the Hong Kong and Mainland China team of 600+ ESG professionals where the PwC ESG practice categorises the key services into four key areas: Sustainable Finance, Responsible Investment, Climate Change and Sustainable Value Chains.

Sammie assists clients in setting science-based target, decarbonisation strategy design and implementation. Sammie also works closely with clients in their TCFD adoption journey, which include identify, assess, quantify, manage, and disclose climate-relating risks and opportunities.

In addition to advising 100+ companies in ESG disclosures, Sammie has in-depth understanding with how the financial services sector integrate ESG and climate-related factors as their risk assessment and investment processes.

Sammie is the partner in charge of developing PwC's proprietary digital assets include the PwC's ESG Reporting Tool and Climate-relating risks assessment Tool (enabled science-model scenario analysis / NGFS framework).

In addition to client serving, Sammie serves the wider community through active participation of knowledge sharing event and the following capacity:

- Sustainability & Climate Taskforce of the Hong Kong Financial Reporting Council
- ESG Working Group of the Hong Kong Securities Institute
- Green Finance expert, Academy of Finance
- ESG Working Group and Policy Working Group of the Hong Kong Green Finance Association
- Audit Committee member of Tung Wah College





出川 昌人, CFA

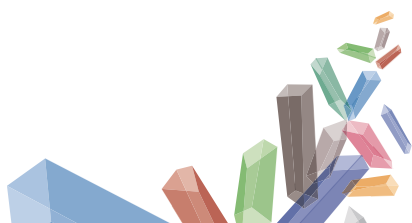
一般社団法人日本 CFA 協会
会長

Masato Degawa, CFA

President
CFA Society Japan

日本 CFA 協会会長。2010 年から 2015 年まで、ブラックロック・ジャパン代表取締役社長。2002 年から 8 年間、ソシエテ ジェネラル アセットマネジメント・ジャパン（現アムンディ・ジャパン）で CEO 兼 CIO を歴任。1985 年にモルガン・スタンレー証券会社で株式アナリストとしてキャリアをスタートし、1993 年より JP モルガン・インベストメント・マネジメント（ロンドン）にてシニア・ファンド・マネージャーとして日本株の運用に従事。現在、アフィリエイテッド・マネジャーズ・グループ（NYSE: AMG）、ヤラ・キャピタル・マネジメント（オーストラリア）、ノルデア・アセット・マネジメントのシニア・アドバイザー、ゴンチャ・ジャパンの社外取締役。公益社団法人ユナイテッド・ワールド・カレッジ（UWC）日本協会理事。オックスフォード大学卒。

Mr. Degawa is president of CFA Society Japan. Mr. Degawa was the President and Representative Director of BlackRock Japan from 2010 until 2015. Prior to this assignment, Mr. Degawa worked for Societe Generale Asset Management Japan (currently Amundi Japan) as CEO and CIO for 8 years from 2002. Mr. Degawa started his career as an equity analyst at Morgan Stanley Japan in 1985. He subsequently worked for JP Morgan Investment Management in London as a senior fund manager from 1993. Currently, Mr. Degawa acts as a country representative for Affiliated Managers Group (NYSE: AMG). Mr. Degawa also is a consultant for Yarra Capital Management based in Melbourne and Nordea Asset Management in Luxemburg. Mr. Degawa is a Non-Executive Board member for Yarra Capital Management and Gong-Cha Japan. Mr. Degawa is also a board member of the United World College Japan National Committee. Mr. Degawa received BA and MA in Engineering Science and Economics from University of Oxford.



スポンサー登壇者

Speakers from Sponsors



押田 俊輔

マニユライフ・インベストメント・マネジメント株式会社
クレジット調査部長

Shunsuke Oshida

Head of Credit Research
Manulife Investment Management (Japan) Limited

マニユライフ・インベストメント・マネジメント株式会社の債券運用本部にて、クレジット調査部長としてクレジット調査部を統括、国内債券運用に関わるクレジット調査・分析およびクレジット・リスク管理を担う。また、弊社における ESG インテグレーション、エンゲージメント方針を積極的に推進し、国内債券運用のプロセスに取り入れ、関連諸活動を主導する。2020 年 10 月に「経済産業省主催の TCFD サミット 2020」においてパネリストを務め、2021 年に同トランジション・ファイナンス環境整備検討会、グリーンファイナンスに関する検討会等の委員を務める。入社以前は、大和銀行株式会社（現りそな銀行）の融資業務を経て、系列の資産運用会社でクレジット調査に従事。運用業務経験年数 21 年。中央大学にて法学士号、早稲田大学 大学院ファイナンス研究科にてファイナンス修士（専門職）・MBA を取得。日本証券アナリスト協会検定会員（CMA）。2020 年 4 月より現職。2010 年入社。

Shunsuke Oshida is Head of Credit Research at Manulife Investment Management (Japan) Limited. He is responsible for credit research and analysis as well as credit risk management for domestic fixed income investments. He is also responsible for ESG integration and leads to integrate ESG into the investment management process and related activities. He served as a panelist at TCFD Summit 2020 hosted by the Ministry of Economy, Trade and Industry (METI) in October 2020, and has also served as a member at study groups arranged by ministries including METI.





ヤオ・ルー

清華経管学院 金融学部教授、副学部長
清華－INSEAD EMBA 学術ディレクター

Yao LU

Deputy Chair of the Department of Finance, School of Economics and Management,
Tsinghua University; Academic Director, Tsinghua-INSEAD EMBA

清華経管学院金融学部（終身）教授・副学部長、清華大学コーポレート・ガバナンス・センター副センター長、TIEMBA（清華-INSEAD EMBA）学術ディレクター、長江青年奨学生。中国国家自然科学基金より「傑出青年科学基金」を取得。「清華大学学術新人賞」受賞。Pacific-Basin Finance Journal (SSCI Index included journal) 副編集長、Corporate Governance 編集委員。An International Review (SSCI 指数収録誌) 編集委員。ニューヨーク大学スターン・スクール・オブ・ビジネスで統計学と金融工学の修士号を取得後、米国 ミシガン大学アナーバー校ロス・スクール・オブ・ビジネスで経営経済学の博士号を取得。

主な研究テーマは、コーポレート・ガバナンス、M&A、企業投資、資金調達、企業再編、資本市場の改革・開発・グローバル化。Journal of Finance, Management Science, Journal of Financial Economics, Review of Economics and Statistics, JFQA, Review of Finance, Journal of Corporate Finance, Economic Research, Management World などの国内外のトップ学術誌に 40 編の論文を発表（または掲載決定）。また「ハーバード・コーポレート・ガバナンス・フォーラム」にも多くの論文が掲載されている。

(Tenured) Full Professor in Finance of Tsinghua SEM Deputy Chair of the Department of Finance, SEM Academic Director of TIEMBA (Tsinghua-INSEAD EMBA) Deputy Director of Corporate Governance Center of Tsinghua University Young Chang Jiang Scholar Obtained "Outstanding Youth Science Fund" from the National Natural Science Foundation of China.

Obtained "Tsinghua University Academic Newcomer Award" Associate Editor of Pacific-Basin Finance Journal (SSCI index included journal); Editorial board member of Corporate Governance: An International Review (SSCI index included journal) Professor Yao Lu received her Ph.D. in Business Economics from Ross School of business, University of Michigan-Ann Arbor, USA; before that, she received Master's degree in Statistics and Financial Engineering from the Stern School of Business, New York University. Her main research focuses on corporate governance, M&As, corporate investment, financing and restructuring, and capital market reform, development and globalization. She has published (or accepted by journals) 40 papers in international and domestic top academic journals, including the Journal of Finance, Management Science, Journal of Financial Economics, Review of Economics and Statistics, JFQA, Review of Finance, Journal of Corporate Finance, Economic Research, Management World, etc. In addition, many of her articles are posted on the "Harvard Corporate Governance Forum."



ポール・マルパス

ノルデア・アセット・マネジメント
ESG 販売リード

Paul Malpas

ESG Distribution Lead
Nordea Asset Management

ダウ・ジョーンズ・マーケット、AIG アセット・マネジメント・インターナショナルを経て、2003 年にノルデアに入社、金融業界で 24 年以上の経験を有します。レスター大学で欧州ビジネス研究の学士号（優等）を取得し、ドイツ語、フランス語、ルクセンブルク語を話す。

Paul has over 24 years' experience in the financial industry having worked for Dow Jones Markets and AIG Asset Management International before joining Nordea in 2003. He has a BA (Hons) in European Business Studies from Leicester University and speaks German, French and Luxembourgish.

スポンサー企業紹介

Introduction to Sponsors

ゴールド・スポンサー

Gold Sponsors

ノルデア・アセット・マネジメント

Nordea Asset Management



ノルデア・アセット・マネジメントは、北欧最大の金融サービスグループであるノルデアグループ（運用資産残高 3,560 億ユーロ、2022 年 6 月 30 日現在）の一員であり、運用資産残高 2,480 億ユーロを誇る欧州の大手アセットマネージャーです。欧州の大手資産運用会社であるノルデア・アセット・マネジメントは、責任を持ってリターンを提供することに専心しています。30 年以上前に最初のセクター・スクリーニング・ファンドを立ち上げ、ESG 分野に参入して以来、責任投資は私たち北欧の DNA に深く根ざしています。

2007 年には、責任投資原則に早くから署名しています。ESG のパイオニアとして、また市場のリーダーとして、ノルデア・アセット・マネジメントは 10 年以上前の 2009 年に 26 名の ESG 専任アナリストからなる RI チームを設立し、数々の賞を受賞しています。現在、世界中のあらゆるタイプの投資家に幅広い RI ソリューションを提供しています。ノルデアの成功は、社内の専門ブティックの専門知識と外部の専門能力を組み合わせた持続可能でユニークなマルチブティック・アプローチに基づいており、お客様の利益のために安定した方法でアルファ値を提供することを可能にしています。私たちのソリューションは、債券や株式からマルチ・アセット・ソリューションまで、あらゆる資産クラスをカバーしています。また、銀行、資産運用会社、独立系ファイナンシャル・アドバイザー、保険会社、ファミリー・オフィスなどを通じて商品を販売しています。

Nordea Asset Management, a leading European Asset Manager with assets under management of 248bn EUR (as of 30.06.2022) is part of the Nordea Group, the largest financial services group in the Nordic region (AuM 356bn EUR, as of 30.06.2022). Being a leading Asset Manager in Europe, Nordea Asset Management is dedicated to delivering returns with responsibility. Having entered the ESG space over 30 years ago with the launch of our first sector screened fund, responsible investment is deeply rooted in our Nordic DNA.

In 2007 we became an early signatory of Principles for Responsible Investment. As an ESG pioneer and market leader Nordea Asset Management established more than a decade ago in 2009 the Award-winning RI Team, with 26 dedicated ESG analysts. We currently offer a broad suite of RI solutions to investors of all types across the globe. Nordea's success is based on a sustainable and unique multi-boutique approach that combines the expertise of specialised internal boutiques with exclusive external competences allowing us to deliver alpha in a stable way for the benefit of our clients. Our solutions cover all asset classes from fixed income and equity to multi asset solutions. We service a wide range of international clients, including many of the leading pension clients, global wealth managers, and distribute our products through banks, asset managers, independent financial advisors, insurance companies and family offices.



マニライフ・インベストメント・ マネジメント株式会社 Manulife Investment Management



マニライフ・インベストメント・マネジメントは、マニライフ・ファイナンシャル・コーポレーションのグローバル資産運用ビジネス部門です。100年以上にわたる資産運用実績とマニライフ・グループの充実した経営資源を最大限に活かし、世界中の個人投資家、機関投資家、年金基金等のお客さまに資産運用サービスをご提供しています。運用総資産額は約4,440億米ドル(約61兆円、2022年6月末現在)に上ります。カナダのトロントを本拠とし世界19カ国・地域に展開する600名超の運用プロフェッショナルがマニライフ・インベストメント・マネジメントの伝統資産(株式、債券等)やプライベート・アセット(森林、農地、インフラ等)の運用にたずさわっています。マニライフ・インベストメント・マネジメントは、すべての事業部門において責任ある投資に取り組んでおり、投資先企業との対話を重視し、資産の保有や運用に際して高いスチュワードシップ基準を遵守しています。サステナブル投資においては、ESGインテグレーション、スチュワードシップ、業界団体等との協働を積極的に推進することによって、お客さまと私たちのサステナビリティ目標の実現に努めています。

Manulife Investment Management is the global brand for the global wealth and asset management segment of Manulife Financial Corporation. We draw on more than a century of financial stewardship and the full resources of our parent company to serve individuals, institutions, and retirement plan members worldwide. Total assets under management amount to approximately US\$444 billion (approximately 61 trillion yen, as of June 30, 2022). Headquartered in Toronto, Canada, our leading capabilities in public and private markets are strengthened by an investment footprint that spans 19 geographies with over 600 investment professionals. We're committed to investing responsibly across our businesses. For sustainable investing, we collaboratively engage with companies in our securities portfolios and maintain a high standard of stewardship where we own and operate assets. Our approach to sustainable investing rests on three pillars: integration, stewardship, and collaboration, and we pursue our sustainability objectives and those of our clients.

清華-INSEAD 二重学位制 EMBA プログラム Tsinghua-INSEAD Dual Degree EMBA Programme



Financial Times Global EMBA Ranking 2022 で3位と、世界でもトップクラスのEMBAプログラム。清華-INSEAD 二重学位制EMBAプログラム(TIEMBA)は、清華経営学院とINSEADの共同で設立されました。アジアに焦点を当てた国際的なビジネス教育を組み合わせることで、この共同プログラムは、グローバルな思考を持つ前向きなビジネスリーダーを育成することを目指しています。

TIEMBAを選ぶ理由は

- 2つの名門ビジネススクールから2つの学位が取得可能
- グローバルなネットワークへのゲートウェイ
- 世界的な専門家を教員として迎える
- リーダーシップに関する深い洞察
- 多様な参加者から学べる

詳しくは以下のサイトをご参照ください。

<http://tiemba.sem.tsinghua.edu.cn/en/index.htm>
Email: tiemba@sem.tsinghua.edu.cn

Top tier EMBA programme in the world, 3rd by Financial Times Global EMBA Ranking 2022. The Tsinghua-INSEAD Dual Degree EMBA Programme (TIEMBA) is jointly launched by the School of Economics and Management, Tsinghua University and INSEAD.

Combining international business education with a focus on Asia, the joint programme aims to cultivate forward looking business leaders with global thinking.

Why choose TIEMBA?

- Two degrees from two prestigious business schools
- Gateway to global networks
- World-experts as faculty
- Deep leadership insights
- Learning from diverse participants

For more information please visit:

<http://tiemba.sem.tsinghua.edu.cn/en/index.htm>
Email: tiemba@sem.tsinghua.edu.cn

S&P ダウ・ジョーンズ・インデックス S&P Dow Jones Indices

S&P Dow Jones Indices

A Division of **S&P Global**

S&P ダウ・ジョーンズ・インデックスは、指数ベースの重要なコンセプト、データ及びリサーチを提供する世界最大のグローバル・リソース企業であり、金融市場の代表的指標である S&P 500[®] 及びダウ・ジョーンズ工業株平均[®] を算出しています。当社の指数に基づく金融商品に投資される資産額は、世界の指数プロバイダーの中で最大規模となっています。当社は 1,000,000 超の指数を算出し、革新的で透明性のあるソリューションを 120 年以上にわたり構築しており、投資家が市場を測定し売買する方法を定義しています。詳細は、www.japanese.spdji.com をご覧ください。

S&P Dow Jones Indices is the largest global resource for essential index-based concepts, data and research, and home to iconic financial market indicators, such as the S&P 500[®] and the Dow Jones Industrial Average[®]. More assets are invested in products based on our indices than based on any other provider in the world. With over 1,000,000 indices and more than 120 years of experience constructing innovative and transparent solutions, S&P Dow Jones Indices defines the way investors measure and trade the markets. For more information, visit www.spdji.com



エグジビター

Exhibitors

LSEG (ロンドン証券取引所グループ) LSEG (London Stock Exchange Group)



LSEG

LSEG (ロンドン証券取引所グループ) は、世界をリードする金融市場インフラおよびデータプロバイダーであり、グローバル金融システムにおいて社会的・経済的に重要な役割を担っています。オープンなアプローチで信頼性の高い専門知識をベースにグローバル規模でビジネス展開することで、お客様とそのコミュニティの持続的な成長と安定を実現しています。弊社は、データとアナリティクス、資本形成とトレーディングの執行、クリアリングとリスクマネジメントの分野で業界をリードしています。

今回の展示では、世界で既に高い評価を得ております LSEG のサステナブルファイナンスソリューションをご紹介します。ソリューションにはリフィニティブおよび FTSE Russell ブランドで提供されている、データ、インデックス、ベンチマーク、分析サービス等が含まれます。両ブランドについての詳細は各ウェブサイトをご参照ください。 www.refinitiv.com/ja www.ftserussell.com/ja/

LSEG (London Stock Exchange Group) is a leading global financial markets infrastructure and data provider and we play a vital social and economic role in the world's financial system. With our open approach, trusted expertise and global scale, we enable the sustainable growth and stability of our customers and their communities. We are leaders in data and analytics, capital formation and trade execution, and clearing and risk management.

We will showcase LSEG's sustainable finance solutions, which are already highly regarded around the world. The solutions include data, indexes, analytics and benchmarks offered under the Refinitiv and FTSE Russell brands. For more information on both brands, please visit their websites: www.refinitiv.com/ja www.ftserussell.com/ja/

TAC 株式会社 TAC Co., Ltd.

資格の学校 TAC

TAC 株式会社は「資格の学校 TAC」として、資格取得スクールを全国展開しています。社会人や大学生を対象に、公認会計士、税理士、社会保険労務士、証券アナリスト、U.S.CPA、司法試験等の資格試験や公務員試験の受験指導講座を中心に、企業向けの研修事業や出版事業等も手掛けています。CFA® 対策講座は 2003 年に開講し、21 年の実績があります。日本で唯一、米国の大手受験指導校「KAPLAN SCHWESER 社」と提携しており、Level I、II、III のフルラインナップで、多数の受講生の皆様に合格へと導いています。TAC CFA® 対策講座は、英語が得意でない方や、ファイナンスや会計の知識がない方にも対応したプログラムになっています。詳細は www.tac-school.co.jp をご覧ください。

TAC Co., Ltd. is one of Japan's largest providers of exam preparation services for professional certifications. We have a nationwide network including 22 branches in urban areas. Among our business segments, Personal Education provides exam preparation courses for certifications such as certified public accountant, licensed tax accountant, certified social insurance labor consultant, securities analyst, U.S. CPA and others. We believe that our high quality educational contents and various learning media will guide students to success. Other business segments include Corporate Training and Publishing. We started CFA® exam preparation courses in 2003. Currently, TAC is Japan's only approved educational partner of "KAPLAN SCHWESER", a leading preparation provider for professional certifications in the US. TAC offers courses for CFA® Level I, II, III, and our classes are conducted in Japanese and English. For more information, visit

www.tac-school.co.jp

1978 年創立、本社を米国コネチカット州に置き、1996 年にニューヨーク証券取引所に上場、2021 年に S&P500 構成企業に。1995 年に日本支社を設立。世界金融経済情報、上場・未上場企業情報、資産運用のポートフォリオライフサイクルを支援する複合資産の取引、ポートフォリオ分析、パフォーマンス分析等のワークフローソリューション等、機関投資家、証券会社、銀行等の金融機関を中心にグローバルで約 18 万人のユーザーに業務効率化、高度化を支援するデータ、アナリティクス、テクノロジーを提供しております。

また、近年はサステナブルファイナンス、ESG 関連ソリューションに注力しており複数の評価機関様からベストプロバイダーとして授賞しております。詳しくは弊社ウェブサイトをご覧ください。

www.factset.com

FactSet (NYSE:FDS | NASDAQ:FDS) delivers superior content, analytics, and flexible technology to help approximately 180,000 users see and seize opportunities sooner. We give investment professionals the edge to outperform with informed insights, workflow solutions across the portfolio lifecycle, and industry-leading support from dedicated specialists. We're proud to have been recognized with multiple awards for our analytical and data-driven solutions, with the distinction of having been recently added to the S&P 500, and repeatedly scored 100 by the Human Rights Campaign® Corporate Equality Index for our LGBTQ+ inclusive policies and practices. Subscribe to our thought leadership blog to get fresh insight delivered daily at insight.factset.com. Learn more at www.factset.com and follow us on Twitter: [www.twitter.com/factset](https://twitter.com/factset).



コーポレート・テーブル

Corporate Table

JPモルガン・アセット・マネジメント株式会社 J.P. Morgan Asset Management

J.P.Morgan ASSET MANAGEMENT

J.P.モルガン・アセット・マネジメントは、米国に本社を置く世界有数のグローバル総合金融サービス会社 JP モルガン・チェース・アンド・カンパニー傘下の資産運用部門で、その運用資産額は 2.3 兆米ドルに上ります。(2022 年 9 月末時点)日本においては JP モルガン・アセット・マネジメント株式会社として資産運用業務を行っています。1985 年に日本法人の投資顧問会社を設立し、また、外資系資産運用会社の第一陣として、1990 年に投資信託委託会社の免許を取得しました。日本の J.P. モルガン・アセット・マネジメントは、投資信託部門および機関投資家部門ともに、長年に渡ってサービスをご提供しています。

J.P. Morgan Asset Management, with assets under management of USD 2.3 trillion (as of September 30, 2022), is a global leader in investment management. J.P. Morgan Asset Management's clients include institutions, retail investors and high net worth individuals in every major market throughout the world. J.P. Morgan Asset Management offers global investment management in equities, fixed income, real estate, hedge funds, private equity and liquidity.



For Qualified Institutional Investors only. For the participants of the Japan Investment Conference 2022 only – not for further distribution.

Make your investments matter.

Our journey into sustainable investments began over 30 years ago with our first ESG product. At Nordea, returns and responsibility matter.

Returns and Responsibility. It's in our Nordic DNA.

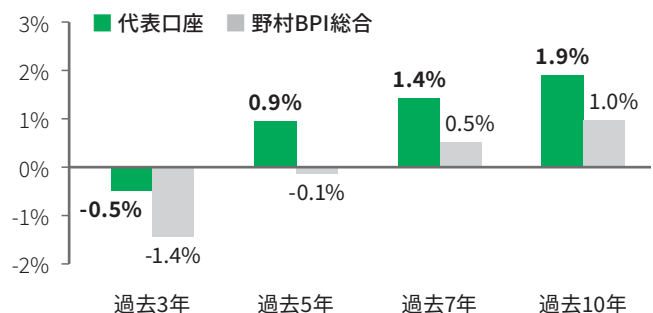
Nordea Asset Management is the functional name of the asset management business conducted by the legal entities Nordea Investment Funds S.A. and Nordea Investment Management AB ("the Legal Entities") and their branches and subsidiaries. **This document is advertising material** is intended to provide the reader with information on Nordea's specific capabilities. **This document (or any views or opinions expressed in this document) does not amount to an investment advice** nor does it constitute a recommendation to invest in any financial product, investment structure or instrument, to enter into or unwind any transaction or to participate in any particular trading strategy. This document is not an offer to buy or sell, or a solicitation of an offer to buy or sell any security or instruments or to participate to any such trading strategy. Any such offering may be made only by an Offering Memorandum, or any similar contractual arrangement. Published and created by the Legal Entities adherent to Nordea Asset Management. This document is furnished on a confidential basis and may not be reproduced or circulated without prior permission and must not be passed to private investors. This document contains information only intended for professional investors and eligible investors and is not intended for general publication. © The Legal Entities adherent to Nordea Asset Management and any of the Legal Entities' branches and/or subsidiaries.

Manulife's ESG Integrated Strategy

長期にわたる業界トップクラスの円債運用実績

- ダイナミックなアクティブ運用による再現性のあるアルファの獲得
- 債券投資におけるESGのパイオニア (2017年後半より取り組みを本格化)

代表口座の運用実績



2022年6月末時点。上記はストラテジック・アクティブ戦略の代表口座のリターン、運用報酬控除前。代表口座のリターンは参考情報として掲載しています。公募投資信託として提供されている商品ではありません。出所：Bloomberg Finance L.P.のデータをもとにマニライフ・インベストメント・マネジメント株式会社が作成。当該実績は、過去のものであり将来の運用成果を保証するものではありません。



Tsinghua-INSEAD Executive MBA Programme



The Business School
for the World®

Top tier EMBA programme in the world, 3rd by Financial Times Global EMBA Ranking 2022

The Tsinghua-INSEAD Dual Degree EMBA Programme (TIEMBA) is jointly launched by the School of Economics and Management, Tsinghua University and INSEAD.

Combining global business knowledge plus an in-depth understanding of the Chinese context.

Why choose TIEMBA?

- Two degrees from two prestigious business schools
- Gateway to global networks
- World-experts as faculty
- Deep leadership insights
- Learning from diverse participants

For more information please visit:

<http://tiemba.sem.tsinghua.edu.cn/en/index.htm> Email: tiemba@sem.tsinghua.edu.cn



清华大学经济管理学院
School of Economics and Management, Tsinghua University

-
- The map illustrates the TCH building's strategic location in the heart of Tokyo. It is situated just south of Tokyo Station, with a 5-minute walk. To the west, it is a 6-minute walk from Ariake Station and a 2-minute walk from Ginza Station. The building is also within a 2-minute walk of Hama Station. The map shows the building's proximity to the JR Yamanote Line, the Ginza Line, and the Chiyoda Line. Key landmarks like the Tokyo Square Garden 5F and the Ginza Line Ginza Station are also marked.

JIC2022 Access to the Venue

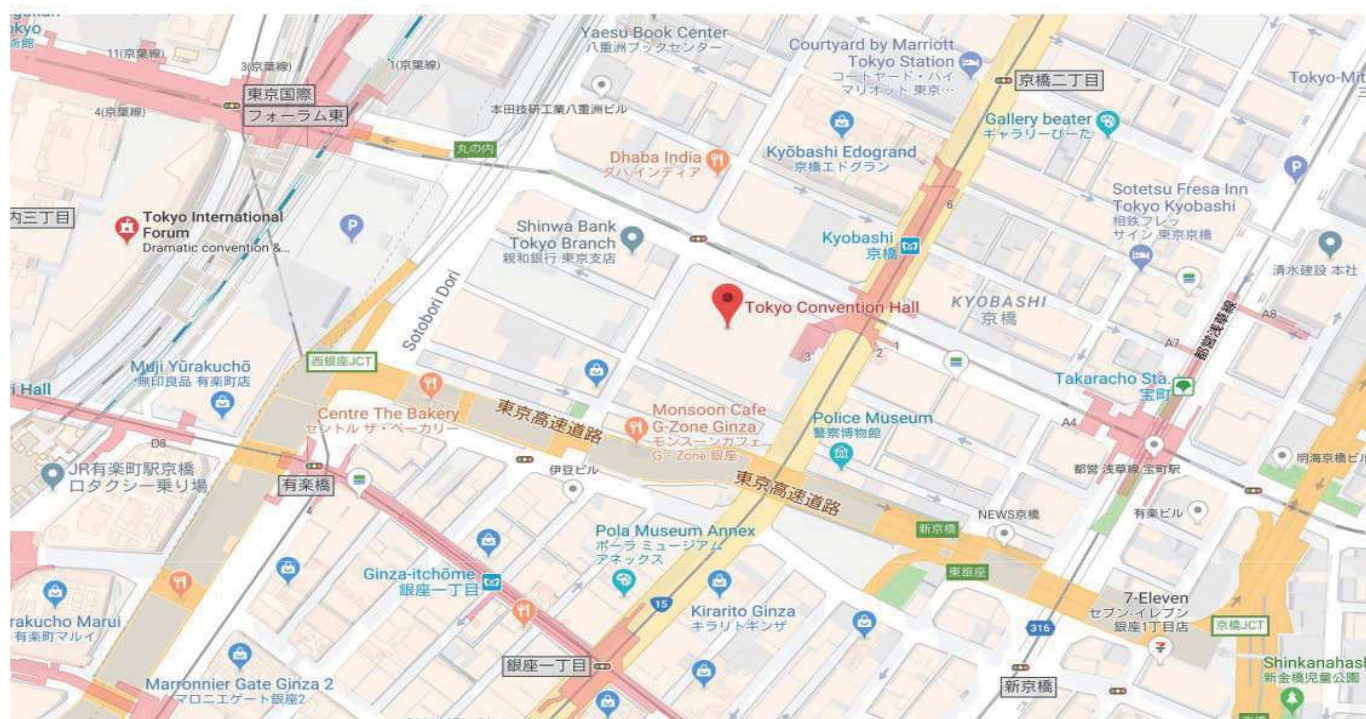
Tokyo Convention Hall

Tokyo Square Garden 5F, 1-1 Kyobashi 3 chome,

Chuo-Ku Tokyo 104-0031 Japan

TEL:03-5542-1995,FAX:03-5542-1994

<http://tokyo.conventionhall.jp/access.html>



- Five Minute walk from JR Tokyo Station
- Two Minute walk from Tokyo Metro Yurakucho Line Ginza Ichome Station
- Directly connected to Tokyo Metro Ginza Line Kyobashi Station
- Six Minute walk from JR Yurakucho Station
- Two Minute walk from Toei Subway Line Takaracho Station

