

FOR CHILD CARE, SCHOOL-
AGE & EARLY LEARNING
PROFESSIONAL DEVELOPMENT

eärrly

care & education resources

What's Inside...

- El programa para proveedores de cuidado infantil *página 66*
- Program for Infant Toddler Care (PITC) *Page 36*
- Programa para el Cuidado Infantil (PITC): Comprendido de 4 Módulos *página 68*
- Caring for Mixed Ages of Children *Page 21*
- Cuidando a niños de edades variadas *página 59*



Registration begins **Wednesday, January 10, 2024 at 9 a.m.**



Providing quality care for all children is our most important task as child care professionals.

MISSION

Illinois Action for Children is a catalyst for organizing, developing and supporting strong families and powerful communities where children matter most.

Dear Colleagues,

I invite you to explore our wide variety of classes and programs designed to help you prepare for a lifetime of personal discoveries and professional development. Balancing responsibilities while prioritizing education requires ongoing commitment. Every time you attend class, you make a lasting investment in your future. It benefits you and increases the quality of care provided to the children you charge.

This winter’s catalog contains courses designed for a variety of interests and specializations. We invite you to review the following pages thoroughly to see what interests you most. You can receive financial aid if you’re interested in pursuing an associate’s or bachelor’s degree. You may even qualify for a full ECACE Scholarship.

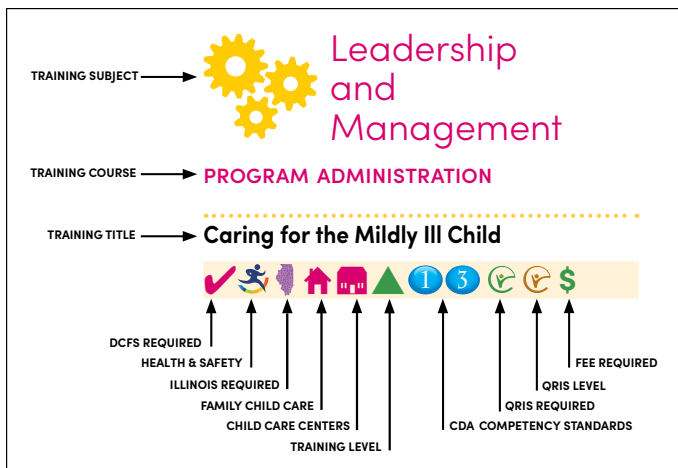
Be sure to save the date for the Strong Children Strong Communities Conference “Promoting a Sense of Self in the Learning Environment” on Saturday, February 24, 2024. It’ll be held at Moraine Valley Community College from 8 a.m. to 4 p.m.

Icons that correspond to a program or class feature accompany each class description. View the illustration below for a detailed overview. We welcome your feedback on this catalog and the courses offered. Please email our Provider Resources Department at registration@actforchildren.org. Your input will help us provide better opportunities in the future.

Thanks for your ongoing dedication to children!

April Janney
CEO, Illinois Action for Children

P.S. Stay up to date on the latest early learning and IAFC news by following us on Facebook @Illinois Action for Children; Instagram, and LinkedIn: @IAFC_Cares.



- Administrative Offices, Staff, and Community Partners/Socios Comunitarios 4
- Provider Resources 6
- Gateways to Opportunity 7
- Training Locations/Sitios de Entrenamientos 8
- Service Area Map 9
- Important Information 10
- Training Policies 11
- Registration Details 13

Course Listings

- CDA Content Areas 12
- Index of Courses by Host / Índice por organizador / Indeks kursów według partnerów wspólnych 14-16
- Complimentary CPR/First Aid 18
- CCAP Required / Health and Safety 19-20
- ExceleRate 21
- Continuing Education 23
- Healthy Food Program 42
- Online Trainings 46

Talleres en Español

- Index of Courses by Host / Índice por organizador 14-16
- Talleres en línea 46
- Introducción 49
- Áreas de contenido de CDA 50
- Datos de registro 51
- Recursos para proveedores 52
- Las normas para los talleres 53
- Gateways to Opportunity 54
- Página de información importante 55
- RCP/Primeros Auxilios Gratuito 56
- CCAP requiere / Salud y Seguridad 57-58
- ExceleRate Capacitación 59
- Educación Continua 63
- El programa de alimentos saludables 76

Kursy po polsku

- Index of Courses by Host / Índice por organizador / Indeks kursów według partnerów wspólnych 14-16
- Introdukcja 79
- Kursy po polsku 80
- Alphabetical Index of Course Listings / Índice alfabético de cursos / Alfabetyczny indeks kursów 84-85



Health and Safety Training Requirements

LICENSE-EXEMPT CENTERS

LICENSE-EXEMPT NON-RELATIVE CHILD CARE HOMES

If you are a license-exempt center or license-exempt non-relative child care home and receive payment from the Child Care Assistance Program (CCAP), the Illinois Department of Human Services (IDHS) requires you to complete Health and Safety Trainings.

TO CONTINUE RECEIVING CCAP PAYMENTS, TRAINING MUST BE COMPLETED.

Current Non-relative License-exempt Providers: License-exempt non-relative home providers, their assistants/substitutes and license-exempt center providers (including directors, teachers, aides, and staff with access to children) caring for children must complete the following orientation requirements and an additional 6 hours of continuing education classes in health and safety.

1. Become a Gateways to Opportunity Registry Member and renew their membership every year. Visit: <https://registry.ilgateways.com>
2. Complete Pediatric First Aid and Cardiopulmonary Resuscitation (CPR) Certification by an approved training entity.
3. Complete Department of Child and Family Services (DCFS) Child Abuse and Neglect/Mandated Reporter training <https://mr.dcfstraining.org/>
4. Complete Child Development, Health, and Safety Basics class (can be taken online at <https://www.ilgateways.com/>)

—OR—

Complete the ECE Credential Level 1 training series—Tier 1



Information concerning safety measures for ALL in-person classes.

Our in-person CPR/FA, Child Abuse and Neglect/Mandated Reporter, and Child Development, Health, and Safety Basics classes will only hold 50% of previous class capacity.

All classes adhere to mandatory City and State protocols, including **temperature check, face mask covering requirements, social distancing guidelines, cleaning protocols, self and onsite screening questions and protocols, entry and exit procedures, notification, and contact tracing policies.**

Attendance at training is limited to training participants only, presenter, staff/facilitator. All participants (participants, presenter, staff/facilitator) must bring and **wear a face mask** covering the mouth and nose for the duration of class. **Disposable gloves will be provided to participants for added safety.**

Presenter(s) must wear a face mask (within 6 feet) or face shield (outside of 6 feet). Continuous cleaning and disinfecting of CPR mannequins, tables and training location will be conducted in compliance with CDC protocol. The training site must accommodate a minimum of 6 feet between participants, this includes seats and space for training.

Welcoming participants upon arrival with temperature check, COVID-19 symptom questionnaire and sign-in will be handled to adhere to the social distancing requirements. **Each participant should bring to the class their own pen for sign-in and class use.**

How to Join a Zoom Meeting

Most of the courses presented in this catalog will be delivered online using Zoom. Here are some steps to get you started and to make sure you can access the meetings.

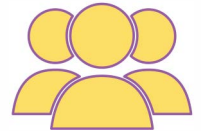
1 Register First

Once you register for any training with IAFC or one of our Community Partners, you will receive an email to register for the meeting. You will need to click on that link to register for the Zoom meeting. You should do this as soon as you receive the link and no later than 24 hours prior to the start time of the meeting.



2 Join the Meeting

Once you've registered, you will receive a confirmation email that includes specific information on how to join the meeting. When your meeting is about to begin, use that information to enter the meeting.



3 Set Up Audio

Once you have launched the meeting you will be prompted to set up your audio.



4 Participate in the Meeting with Your Camera

Once you have finished setting up your audio, select join with camera on to fully participate in the meeting. You will be sent to a waiting room prior to the start of the meeting and the host will allow you into the meeting.



5 Still Need Help?

Still need some help getting into the meeting. Check out: <https://support.zoom.us/hc/en-us/articles/201362193> and <https://zoom.us/resources>



Illinois Action for Children—Administrative Offices, Staff, and Community Partners

4753 N. Broadway, Chicago, IL 60640

phone: (312) 823-1100 www.actforchildren.org

April Janney, CEO

Sauna Ejuh, Senior Vice President of Programs

Provider Programs

CHRISTOPHER TOKARSKI

VP of Family and Provider Resources

(312) 823-1394

tokarskic@actforchildren.org

YVETTE ALVARADO

Manager, Quality Improvement and Training, (773) 564-8847

alvaradoy@actforchildren.org

Alina Vargas

Training Coordinator, (773) 564-8848

alina.vargas@actforchildren.org

Hannah Lee

Training Coordinator, (773) 564-8773

hannah.lee@actforchildren.org

Lorena Garcia

Training Coordinator, (773) 564-8824

lorena.garcia@actforchildren.org

Reyna Delgado

Provider Resources Program

Generalist, (773) 564-8875

reyna.delgado@actforchildren.org

Stefanie Rodriguez

Provider Resources Program

Generalist, (773) 564-8864

stefanie.rodriguez@actforchildren.org

MEGHANN MICHALSKI

Provider Programs Training Manager

(773) 564-8827

meghann.michalski@actforchildren.org

Katherine Colon-Cardero

Program Recruitment and Retention Specialist, (773) 564-8871

katherine.colon@actforchildren.org

Tekeyla Tate

Program Recruitment and Retention Specialist, (773) 564-8871

tekeyla.tate@actforchildren.org

JACQUELINE MELENDEZ

Director of Workforce Development

(217) 250-8625

melendezj@actforchildren.org

Candyce Cabral

Higher Education Navigator

(217) 250-8879

candyce.cabral@actforchildren.org

Alejandrina Montoya

Bilingual Higher Education Navigator

(217) 250-8889

montoyaa@actforchildren.org

Lizeth Ramos

Bilingual Higher Education Navigator

(217) 250-8874

lizeth.ramos@actforchildren.org

Ashanti Roberts

Higher Education Navigator

(217) 250-8871

ashanti.roberts@actforchildren.org

Sandra Rojo

Bilingual Higher Education Navigator

(217) 250-8878

sandra.rojo@actforchildren.org

Raven Stewart

Higher Education Navigator

(217) 250-8880

raven.stewart@actforchildren.org

Stacy Tolar

Higher Education Navigator

(217) 250-8884

tolars@actforchildren.org

Seré Wilson

Higher Education Navigator

(217) 250-8873

sere.wilson@actforchildren.org

JEAN FERGUSON

Data Supervisor

(773) 564-8731

fergusonj@actforchildren.org

Erica Diaz DeLeon

Professional Development Associate

(773) 564-8733

deleone@actforchildren.org

Adriana Esparza

Professional Development Associate

(773) 564-8821

esparzaa@actforchildren.org

Tasia Wilson

Professional Development Associate

(773) 564-8759

tasia.wilson@actforchildren.org

TERESE QUARINO

Program Manager of Consultation Programs

(773) 769-8017

terese.quarino@actforchildren.org

INFANT-TODDLER SPECIALISTS

Quiana Brown

Infant-Toddler Specialist

(224) 343-7118

quiana.brown@actforchildren.org

Yolanda Hernandez

Infant-Toddler Specialist

(312) 823-1413

yolanda.hernandez@actforchildren.org

Alexandra Theodore

Infant-Toddler Specialist

(312) 823-1416

alexandra.theodore@actforchildren.org

QUALITY SPECIALISTS

Oni Austin

Quality Specialist, (312) 823-1404

oni.austin@actforchildren.org

Leslie Gilbert

Quality Specialist, (312) 823-1419

leslie.gilbert@actforchildren.org

Megan Kovacs

Quality Specialist, (312) 823-1435

megan.kovacs@actforchildren.org

Beatrice Theodore

Quality Specialist, (312) 823-1437

beatrice.theodore@actforchildren.org



Consultation Programs (312) 823-1414

DEBORAH CHALMERS

Director of Consultation Programs
(773) 564-8767
deborah.chalmers@actforchildren.org

BRUMENTHA BONY

Program Manager of Consultation Programs, (773) 230-3366
brumentha.bony@actforchildren.org

MARGARET KHOSHABA

Program Manager of Consultation Programs (312) 310-1783
margaret.khoshaba@actforchildren.org

EARLY CHILDHOOD MENTAL HEALTH CONSULTANTS

Nia Beverly

Early Childhood Mental Health Consultant, (773) 318-7173
nia.beverly@actforchildren.org

Julia Jones

Early Childhood Mental Health Consultant, (773) 318-1562
julia.jones@actforchildren.org

Katie Kretzmann

Early Childhood Mental Health Consultant, (773) 318-4177
katie.kretzmann@actforchildren.org

Nalissia Lightning

Early Childhood Mental Health Consultant, (773) 318-3477
nalissia.lightning@actforchildren.org

Rosa Ortiz

Early Childhood Mental Health Consultant, (773) 318-2252
rosa.ortiz@actforchildren.org

Michelle Patt

Early Childhood Mental Health Consultant, (773) 318-4942
michelle.patt@actforchildren.org

Kimberly Taylor-Robertson

Early Childhood Mental Health Consultant, (312) 310-1591
kimberly.taylor-robertson@actforchildren.org

Shawnda Thornton

Early Childhood Mental Health Consultant, (773) 329-3730
shawnda.thornton@actforchildren.org

Waneta Willis

Early Childhood Mental Health Consultant, (773) 318-1997
waneta.willis@actforchildren.org

Norzaini Zulkefli

Early Childhood Mental Health Consultant, (847) 807-5704
norzaini.zulkefli@actforchildren.org

Health, Safety & Nutrition

HEALTHY FOOD PROGRAM (773) 564-8861

TOM BROWNING

Director, Health, Safety, and Nutrition, (773) 564-8737
browningt@actforchildren.org

John Gadiant

Healthy Food Program Manager (773) 564-8741
john.gadiant@actforchildren.org

Luz N. Lopez

Healthy Food Program Enrollment Supervisor, (312) 835-6311
lopezl@actforchildren.org

Natalie Magee

Healthy Food Program Generalist (773) 564-8729
natalie.magee@actforchildren.org

Evelia Martinez

Healthy Food Program Generalist (773) 564-8743
martineze@actforchildren.org

HEALTH & SAFETY (312) 823-1421

Jermame Jackson

Manager, Health and Safety Resources, (224) 287-3567
jermame.jackson@actforchildren.org

Humulhire Ibrahim

Health and Safety Supervisor (North & West Chicago) (224) 287-3563, humulhire.ibrahim@actforchildren.org

Yulonda Whisby

Health and Safety Supervisor (West & South Suburbs) (224) 287-3562
yulonda.whisby@actforchildren.org

Farzana Damani

Health and Safety Supervisor (South Chicago) (224) 287-3564
farzana.damani@actforchildren.org

General Questions/ Child Care Assistance Program (312) 823-1100

Illinois Action for Children and Community Partners/ Socios Comunitarios

Illinois Action for Children

4753 N. Broadway, Chicago IL 60640. (773) 564-8804
Service area: Chicago West

Carole Robertson Center for Learning

1111 S. Western Ave., Chicago, IL 60612 (773) 522-5477
Service area: West & Central Chicago, Western Suburbs

Centers for New Horizons

4301 S. Cottage Grove, Chicago, IL 60653 (773) 357-4339
Service area: South Chicago

Good Shepherd Center

17314 Kedzie Ave. (entrance in rear of building), Hazel Crest, IL 60429 (708) 957-2600
Service area: South/Southwest Suburbs

Good Shepherd Center—North

1600 Golf Rd., Ste. 1228, Rolling Meadows, IL 60008 (224) 764-1900
Service area: North/Northwest Suburbs and Far North Chicago

Illinois Action for Children Provider Resources

The resources available to child care professionals at Illinois Action for Children are as diverse as the providers we serve. Call (312) 823-1100 or (773) 564-8781 for support or specific information about any of the following programs:

Help Parents Get \$

We can answer questions about helping parents pay for their child's care and assist you in receiving payments. Ask for the:

**CHILD CARE ASSISTANCE
(CERTIFICATE) PROGRAM**

Promote Yourself

Want parents to know you offer child care services? To be listed in our database, to update, or to check your listing, ask for:

PROVIDER REFERRAL DATABASE

Professional Development

Individuals in need of support for professional development activities in early and school-aged care and education may be eligible for funding assistance. Ask for information about:

**INDIVIDUAL PROFESSIONAL
DEVELOPMENT FUNDS (IPDF)**

Quality Improvement

If you are a licensed child care center or licensed family child care home and want support and/or assistance in making improvements to your program by completing training required for ExceleRate Illinois, you may be eligible for an

**EXCELERATE ILLINOIS
TRAINING STIPEND**

If you want assistance in making quality improvements to your program by participating in a peer learning cohort, you may be eligible to participate in an **EXCELERATE ILLINOIS COHORT**

If you want support and/or assistance in achieving or maintaining high quality programming by becoming an accredited program, you may be eligible for **ACCREDITATION ASSISTANCE**. To access any of the funding areas, ask about: **QUALITY IMPROVEMENT FUNDS**

Make Your Voice Heard

Let your legislators and community know how important caregivers and educators are in developing the potential of every child. Ask for: **ADVOCACY**

Community Partners

Our Community Partners make training available to early care and education providers right in their own neighborhoods. Ask about:

COMMUNITY PARTNERS

Understand Behavior

Our Mental Health Consultant Program offers a wide range of services and support about challenging childhood behaviors at no cost to those caring for and educating children. Ask about:

CAREGIVER CONNECTIONS

ExceleRate Illinois

Illinois' new statewide quality recognition and improvement system recognizes child care programs for achieving and maintaining high-quality care that goes above minimum licensing requirements. The new and improved system also provides a framework for early learning professionals to identify opportunities for professional development, increase their skills and take steps to make positive changes. Ask about:

EXCELERATE ILLINOIS

The First 1,000 Days

The first three years of a child's life are an amazing journey of learning and discovery. Child care for infants, toddlers, and "twos" is a unique type of care. Get support and training for caring for children during these important early years. Ask about:

INFANT-TODDLER PROGRAM

Make Healthy Meals

Healthy food is important to a child's mental and physical development and can help prevent obesity, diabetes, and other illnesses. You may be eligible to receive reimbursement for serving nutritious meals and snacks to the children in your care. Ask about:

HEALTHY FOOD PROGRAM

Gateways to Opportunity® Registry Levels of Learning

Levels of learning focus on content. All levels contain knowledge and application to varying degrees, along with reflection of the materials and evaluation of practice.

INTRODUCTORY/Awareness

- Developing basic knowledge
- Expanding knowledge or renewing knowledge
- Focusing on early childhood or school-age/youth standards

Geared towards professionals with:

- Very little to no experience with topic
- Basic knowledge and experience with topic

INTERMEDIATE/Application

- Deepening knowledge and skills
- Refinement of knowledge and skills
- Application/analysis

Geared towards professionals with:

- A working knowledge and experience with topic

ADVANCED/Mastery

- Mastering skills
- Strengthening and adapting skills for more effective application
- Application of acquired knowledge

Geared towards professionals with:

- In-depth knowledge and experience with topic
- In-depth knowledge of and experience in the application and evaluation of topic
- Able to effectively communicate and share learning with others and implement changes supporting quality improvement

Training Level Descriptions:

INTRODUCTORY:

The Introductory Level focuses on basic content, understanding, and demonstration of developing skills. This level of learning is for professionals new to the content or professionals further along in their career who are exposed to new information or need a refresher.

INTERMEDIATE:

The Intermediate Level focuses on expanding knowledge, application, and refining skills. The level of learning is most appropriate for those with a basic understanding of concepts and some training or formal education on a topic.

ADVANCED:

The Advanced Level focuses on a deep knowledge and mastery of skills and ability to apply knowledge and skills across multiple contexts. This level of learning is most appropriate for those with an in-depth, working knowledge of a concept and experience applying related concepts and skills. Note: Training at this level is not a one-time, stand-alone training, but is connected to learning over time and/or has opportunities for follow-up and feedback.

Training Locations—Winter 2024

Sitios de entrenamientos—Invierno 2024

Lokalizacje Szkoleń—Zima 2024

CAROLE ROBERTSON CENTER FOR LEARNING TRAINING SITES:

Carole Robertson Center for Learning—2929
2929 W.19th St., Chicago 60623

Zoom

Register with Carole Robertson Center for Learning Online by visiting Carolerobertsoncenter.coursesform.com or call (773) 522-5477.

Zoom

Llame a Carole Robertson Center for Learning al (773) 522-5477 o en línea al Carolerobertsoncenter.coursesform.com.

CENTERS FOR NEW HORIZONS TRAINING SITES:

Centers for New Horizons—Effie Ellis
4301 S. Cottage Grove, Chicago 60653

Zoom

Call Centers for New Horizons at (773) 357-4339 or email cheryla@cnh.org.

Llame a Centers for New Horizons al (773) 357-4339 o por correo electrónico al cheryla@cnh.org o nollymarg@cnh.org.

GOOD SHEPHERD CENTER TRAINING SITES:

Acorn Library
15624 S. Central Ave., Oak Forest 60452

Good Shepherd Center—Main Office
17314 S. Kedzie, Hazel Crest 60429

Oak Forest Park District
15601 S. Central Ave., Oak Forest 60452

Prairie State College
202 S. Halsted St., Chicago Heights 60411

St. Anne's Early Learning Center
16777 Dixie Hwy., Hazel Crest 60429

Worth Park District Terrace Center
11500 Beloit Ave., Worth 60482

Zoom

Call Good Shepherd Center at (708) 957-2600 or email registration@gscenter.org.

Llame a Good Shepherd Center al (708) 957-2600 o por correo electrónico al registration@gscenter.org.

GOOD SHEPHERD CENTER— NORTH TRAINING SITES

Evanston Public Library
1703 Orrington Ave., Evanston 60201

Franklin Park Community Center
9560 Franklin Ave., Franklin Park 60131

Hoffman Estates Park District
Triphahn Community Center, 1685 W. Higgins Rd., Hoffman Estates 60169

Northlake Public Library
231 N. Wolf Rd., Northlake 60164

Oakton Community College—Des Plaines
1600 E. Golf Rd., Des Plaines 60016

Park Ridge Park District Maine Park Leisure Center
2701 W. Sibley St., Park Ridge 60068

Shepherd's Flock
800 W. Oakton, Arlington Heights 60004

Zoom

Call Good Shepherd Center—North at (224) 764-1900 or email northcooktraining@gscenter.org.

Llame a Good Shepherd Center—Norte al (224) 764-1900 o por correo electrónico al northcooktraining@gscenter.org.

ILLINOIS ACTION FOR CHILDREN TRAINING SITES:

Laurance Armour Day School
2150 W. Harrison St., Chicago 60612

Irish American Heritage Center
4626 N. Knox Ave., Chicago 60630

Illinois Action for Children—Chatham
1111 E. 87th St., Suite 400, Chicago 60619

Zoom

Email Illinois Action for Children at registration@actforchildren.org or call (773) 564-8804.

Regístrese con Illinois Action for Children por correo electrónico al registration@actforchildren.org o llame al (773) 564-8804.

Aby zarejestrować adres e-mail registration@actforchildren.org. Proszę zadzwonić do Illinois Action for Children nr. (773) 564-8804.

Important Information

How to Register...

Still As Easy as 1, 2, 3

1. Choose the workshop you wish to attend. All courses are accessible regardless of where you live. Class size may be limited for some courses.
2. Call the host office at the number listed after each workshop offering to complete registration. Give the representative the workshop title, date, and location for the course you wish to attend. Some workshops require fee payment; registration is not complete until the fee is received by the host office. In the instance of a fee payment, registration in person is mandatory.
3. To get the training site address in this manual, see page six. Note the name of the training site listed for each workshop listing under "Where." If you have any questions regarding the registration process, please contact your local Community Partner listed on page five.

To increase your chances of getting into the class you want:

- Register early
- Plan training throughout the year
- Contact a different Community Partner for their available classes for open space
- Speak with your local Community Partner for additional options, such as online training

Late Policy

Anyone arriving 15 minutes after the start of a training session will not be eligible to receive a certificate of attendance; and, as a courtesy to others, latecomers may not be granted entrance into the session.

Why haven't I gotten any calls for my child care services? I need more children!

If you have successfully completed all the steps required to become listed on Illinois Action for Children's Referral Database, there are three main reasons why you may not be currently receiving calls from families needing child care:

1. If you live in an area where there are many other child care providers, parents may have found care in another program.
2. Parents may be looking for a specific type of child care such as evening care, part-time care, after-school care, care that accepts the Child Care Assistance Program, care in a particular area, etc. which may not match the description you gave of your program. Or the family's childcare needs may not match the care your program is licensed for now.
3. Illinois Action for Children's referral service provides families referral information from our database. Note: We do not give recommendations. It is the parent who chooses which providers to contact and select for their child care needs.

Update your information on the Child Care Resource and Referral Database

Call us at

(312) 823-1347

to update your program

information so we can

notify you of current events, opportunities, and refer your program to families in need of child care!

How can I become a licensed child care provider?

Step 1: Connect with your local Community Partner (see page five) and ask about training opportunities and resources for becoming a child care provider.

Step 2: Call the Department of Children and Family Services (DCFS) at (312) 328-2464 and request an application packet for licensing. DCFS is the licensing agency for Illinois.

I am looking for money to start up a child care center. How do I begin?

Illinois Action for Children does not currently offer direct funding opportunities for those interested in starting a child care program. However, we can provide a resource packet of contact information for agencies that provide other support and funding. Call (773) 564-8781 to request this packet.

Training Policies

I. Registration

All registration for workshops will take place on or after the designated registration date determined by Illinois Action for Children and the Community Partners. Registration begins at 9 a.m. on registration day. No trainings will take place BEFORE the registration date.

A. Registration Requirements

All workshops require registration that will be accepted on a first-come, first-served basis at the hosting Community Partner's office, by walk-in, by telephone, by fax, or by e-mail. Please contact the hosting partner for acceptable forms of registration.

- Some workshops require fee payment; registration is not complete until the hosting partner receives payment.
- Reminders may be made, but ultimately participants should keep track of each workshop for which they register.

B. Enrollment Limits

The Community Partner reserves the right to limit the number of workshops for which a participant may register for.

- The Community Partner also reserves the right to limit the number of attendees due to space, material availability, or Illinois Trainer's Network requirements.

C. Registration Deadlines

Registration dates are set for each training quarter; no registrations will be accepted before the designated date. Workshops may fill quickly; many workshops could reach capacity on the first day of registration. In the event your workshop selection is full, please ask the hosting Community Partner if there is a waiting list that you may be added to and contacted if there are cancellations.

D. Walk-In Participants

Walk-ins are not advised, as space, materials, and certificates are not guaranteed. Please contact the hosting Community Partner prior to the start of a workshop to inquire about available space due to cancellations.

II. Training Participation

A. Expectations

1. Late Arrivals—A 15-minute grace period will be given at all training sessions. This grace period begins at the advertised start time. Participants

will not be allowed in the training after the 15-minute grace period.

2. Early departures—In order to receive a training certificate, participants must remain until the end of the training.
3. Unreasonable time spent out from the workshop will result in the loss of a training certificate and may result in removal from the workshop. If you must handle an emergency, please notify the facilitator or partner staff and dismiss yourself from the workshop.

B. Children are not permitted at workshop sessions.

C. Code of Conduct

1. All cell phones must be placed on vibrate prior to the start of the workshop. Participants needing to attend to phone calls should excuse themselves from the workshop.
2. All ethnicities, abilities, educational levels, opinions, and experiences will be respected.
3. Personal experiences shared during the workshop will be respected. Any information shared is confidential and should not be shared outside of the workshop. Note: Confidentiality is always limited by the obligation to take action if a participant discloses an act or intention to do harm to one's self or another.
4. Misconduct or disruptive behavior will not be tolerated. Behavior of this type will result in removal from the workshop session.
5. Threats, harassment, or abusive treatment of staff, facilitators, presenters, or other participants will NOT be tolerated. Misconduct of this type is considered a serious offense and will be subject to immediate and appropriate disciplinary action. In addition, the matter may be referred to local authorities for investigation and/or prosecution.

III. Cancellation

A. Agency Cancellation

The hosting partner reserves the right to cancel a workshop if fewer than 10 participants are registered.

1. Workshops cancelled due to low enrollment will be cancelled at least three (3) days prior to workshop. Participants will be notified of cancellations by phone or in writing.
2. The hosting partner will make every effort to reschedule a cancelled

training by the following quarter.

3. There are no refunds/vouchers or credits for cancelled trainings unless the hosting partner fails to reschedule the workshop; if that occurs, then a refund will be issued.

B. Participant cancellation

1. Please call the hosting Community Partner at least 24 hours prior to the training if you are unable to attend.
2. Participants who neglect to cancel for workshops will be given a lower priority for registration for future workshops.
3. Refunds/Vouchers/Credit for registration fees will not be given.
4. Registration fees are non-refundable and non-transferable.

IV. Inclement Weather and Adverse Conditions Policy

In the rare case of inclement weather or adverse conditions, it may be necessary to close Illinois Action for Children and/or community partner offices. In this situation, please contact your community partner for up-to-date information on trainings, closures, and/or changes to hours of operation.

V. No-Show Registrants

- A. All participant attendance is tracked in a training database. Those participants who register and "no-show" for three (3) or more workshops during a quarter will be required to register as a "stand-by" participant. Stand-by registrants will be notified on the day of the workshop as to space availability.
- B. Please call the hosting Community Partner at least 24 hours prior to the training if you are unable to attend. Withdrawal from (5) five or more workshops during a quarter will be considered excessive. Participants who excessively withdraw from workshops will be required to register as a "stand-by" participant. Stand-by registrants will be notified on the day of the workshop as to space availability.
- C. Registration fees are non-refundable and non-transferable for those who withdraw, those who are no-show registrants, and anyone arriving after the 15-minute grace period.

CDA Content Areas



1 Planning a safe, healthy learning environment

Examples:

Safety, first aid, health, nutrition, space planning, materials, and equipment, play

2 Steps to advance children's physical and intellectual development

Examples:

Large and small muscles, language and literacy, discovery, art, music

3 Positive ways to support children's social and emotional development

Examples:

Self-esteem, independence, self-control, socialization

4 Strategies to establish productive relationships with families

Examples:

Parent involvement, home visits, conferences, referrals

5 Strategies to manage an effective program operation

Examples:

Planning, recordkeeping, reporting

6 Maintaining a commitment to professionalism

Examples:

Advocacy, ethical practices, workforce issues, professional associations

7 Observing and recording children's behavior

Examples:

Tools and strategies for objective information collection

8 Principles of child development and learning

Examples:

Developmental milestones from birth through age 5, including cultural influences on development



WE HEARD YOU!

Registering for training can sometimes be challenging. We've created this grid to help navigate the registration process for Illinois Action for Children and the Community Partners.

Consulte la página 51 para la red en español.

REGISTRATION BEGINS WEDNESDAY, JANUARY 10, 2024 AT 9 A.M.

	Carole Robertson Center for Learning (CRCL)	Centers for New Horizons (CNH)	Good Shepherd Center (GSC)	Good Shepherd Center—North (GSC-N)	Illinois Action for Children (IAFC)
Area	West, Central Chicago & Near West Suburban Cook	Chicago South	South/Southwest Suburban Cook	Far North Chicago and North/Northwest Suburban Cook	Chicago West
To contact us by phone	(773) 522-5477	(773) 357-4339	(708) 957-2600	(224) 764-1900	(773) 564-8804
Registration done by	Online at: Carolerobertsoncenter.coursesform.com ; Phone	Phone; email to: cheryla@cnh.org	Phone; email to: registration@gsccenter.org	Email to: northcooktraining@gsccenter.org	Email to: registration@actforchildren.org ; Phone
Payment Accepted	Money order, debit/credit card	Money order, business check	Money order, business check, debit/credit card	Money order, business check, debit/credit card	Money order, business check
Additional Languages Offered	Spanish	Spanish	Spanish, Polish	Spanish, Polish	Spanish, Polish

Training Registration Tips

The following tips will make registration easier and faster for you.

Gateways Registry Member ID number is required to register for training.

Registry Membership ID

Name: Illinois Action for Children

Member ID: N123456

Valid Dates: 11/01/2014 – 11/01/2014

Member Since 11/01/2010

Gateways to Opportunity Registry

- **Have your Gateways to Opportunity Registry membership ID.** Your membership ID begins with the letter "N" followed by a few numbers.
- **Have your first and second choice trainings written down.** Having a second choice selected is helpful in the event that your first choice trainings are full.
- **Please read the information provided for the training to make sure you are calling the correct community partner to register.** Community partners cannot register anyone for a training they are not hosting.

Index by Host / Índice por organizador / Indeks kursów według partnerów wspólnych

- Once you locate a training session you want to take, see pages 19–36 for more details. Call the host listed to register.
- Una vez que encuentre un taller que usted desea tomar, consulte las páginas 57–70 para más detalles. Llame al organizador listada para registrarse.
- Po wybraniu sesji treningowej, proszę zobaczyć str. 80–81 na szczegóły. Proszę zadzwonić na numer podany aby się zarejestrować.

Carole Robertson Center for Learning—(773) 522-5477

JANUARY

1/16/2024

Supporting a Strong Emotional
Foundation 30

1/17/2024

Fantásticas actividades
de invierno. 67

1/22/2024

Los Ocho Sentidos del Niño 64

1/23/2024

La importancia del juego en el
desarrollo del niño. 64

1/24/2024

Creating a Classroom of Thinkers:
5E Lesson Planning 27

1/29/2024

Recognizing and Reporting
Child Abuse: Training for
Mandated Reporters. 20

1/30/2024

Elementos Básicos de Desarrollo Infantil,
Salud, y Seguridad—Serie 58

1/31/2024

Planificando actividades para cuidado
Infantil familiar y centros 65

FEBRUARY

2/5/2024

Como organizar mi casa para
el cuidado de niños. 70

2/6/2024

CPR and First Aid 19

2/7/2024

Trastornos del desarrollo en
la primera infancia 68

2/8/2024

RCP y primeros auxilios. 57

2/10/2024

Introducción a los métodos de
identificación del desarrollo 59

2/12/2024

Lidiando con padres difíciles 70

2/15/2024

Apoyando a una base
emocional sólida 66

2/22/2024

Redirect Not Reject: How to Implement
Positive Reinforcement and
Redirection in Your Early
Childhood Program. 29

2/24/2024

Sudden Infant Death Syndrome
(SIDS/SUID/AAP Safe Sleep) and
Shaken Baby Syndrome and
Traumatic Brain Injury. 34

2/27/2024

Learning Preferences to Increase
Student Achievement 24

2/29/2024

Detección e informes de abuso
infantil: capacitación para
informantes obligatorios 58

MARCH

3/4/2024

Ages & Stages 30

3/7/2024

Incluyendo niños con necesidades
especiales en las actividades
diarias del salón. 69

3/12/2024

CPR and First Aid 19

Entendiendo y hablando de
nuestros sentimientos 63

3/14/2024

RCP y primeros auxilios. 57

3/18/2024

Child Development, Health, and
Safety Basics. 20

3/20/2024

What Does Your Mental Health Have
to Do with the Classroom? 27

3/21/2024

Self-Care: Introduction to Therapeutic
Lifestyle Changes. 34

Centers for New Horizons (773) 357-4339

JANUARY

1/17/2024

Hablemos de educación especial. 68

1/18/2024

Construyendo el IEP con Exito 61

1/23/2024

Understanding Trauma and
Resiliency 28

1/24/2024

¿Esta lista tu guardería? 70
Lead in Water Workshops for
Illinois Child Care Providers 21

1/25/2024

Afrontar los Desafíos de Aprendizaje
de los Niños. 61

The Embrace of Multiple
Intelligence in Modern Day
Early Childhood Programs 32

1/27/2024

CPR and First Aid 19

FEBRUARY

2/1/2024

Redirect Not Reject: How to Implement
Positive Reinforcement and
Redirection in Your Early
Childhood Program. 29

2/3/2024

RCP y primeros auxilios. 57

2/7/2024

Social Studies and Dramatic Play:
Intentional Teaching 27

2/17/2024

Diversión con Matemáticas 62

2/20/2024

Sudden Infant Death Syndrome
(SIDS/SUID/AAP Safe Sleep) and
Shaken Baby Syndrome and
Traumatic Brain Injury. 34

2/22/2024

Hablemos de la violencia
domestica 69

Inflexible Behavior: Inclusion
Strategies. 29

2/26/2024

Trauma in Early Childhood: How Does It Affect Children in Your Care and Your Learning Environment 28

MARCH**3/2/2024**

CPR and First Aid 19

3/6/2024

Social-Emotional Tools for Life (SET) and Powerful Interactions 29

3/7/2024

Síndrome de Muerte Infantil Súbita (SIDS/SUID/AAP Sueño Seguro) 70

3/13/2024

Entendiendo y hablando de nuestros sentimientos 63

3/20/2024

Managing Disruptive Behaviors: Promoting Positive Learning 24

.....
Good Shepherd Center
(708) 957-2600

JANUARY**1/16/2024**

Dealing with Aggressive Behaviors in Children 28

1/18/2024

Safety Practices in the Classroom: Universal Precautions and Medication Administration 25

1/20/2024

CPR and First Aid 19
 Encontrar un currículo que funcione para usted 59

1/23/2024

The Whole Brained Child 27

1/24/2024

Más que un juego: Estimulando el desarrollo del cerebro a través del juego 65

1/27/2024

Finding a Curriculum that Works for You 22
 Introducción a períodos de transición 60

1/30/2024

Es divertido y fácil usar las matemáticas durante todo el día 63

FEBRUARY**2/3/2024**

Off the Shelf and Into Practice: Using Your Curriculum Every Day 22

2/6/2024

Suspension and Expulsion 33
 Using Guidance in the Classroom 32

2/10/2024

CPR and First Aid 19
 RCP y primeros auxilios 57

2/13/2024

It's Fun and Easy to Do Math All Day Long 24

2/17/2024

Child Development, Health, and Safety Basics 20

2/27/2024

The Unpopular Child—Helping Every Child Belong 30

2/28/2024

Disciplina positiva 62

MARCH**3/2/2024**

Cocinando creativamente y saludable con los niños 66
 CPR and First Aid 19

3/6/2024

Fostering Creative Expression 29

3/12/2024

Developing a School-Aged Writer 32
 Incluyendo niños con necesidades especiales en las actividades diarias del salón 69

3/14/2024

Sign Language in Early Childhood Settings 26

3/19/2024

Positive Ways to Assess and Support Children with Behavior Challenges 32

3/21/2024

Trauma in Early Childhood: How Does It Affect Children in Your Care and Your Learning Environment 28

3/23/2024

An Introduction to Transitions 22
 CPR and First Aid 19

.....
Good Shepherd Center—North
(224) 764-1900

JANUARY**1/22/2024**

Sensory Integration 26

1/25/2024

Construir Espacios y Encontrar Palabras: Como Crear el Contexto para una Disciplina Positiva 61

1/27/2024

CPR and First Aid 19
 RCP y primeros auxilios 57

1/30/2024

Planificando actividades para cuidado Infantil familiar y centros 65

1/31/2024

Incorporating STEAM into Infant and Toddler Classrooms 23

FEBRUARY**2/1/2024**

Etapy rozwoju u dzieci w wieku 2-5 lat w połączeniu z nauką i odpowiednimi zajęciami 80

2/5/2024

Child Development, Health, and Safety Basics 20

2/6/2024

Extendiendo temas curriculares a través de libros 64

2/7/2024

Suspension and Expulsion 33

2/8/2024

Desarrollo del cerebro 60

2/12/2024

Elementos Básicos de Desarrollo Infantil, Salud, y Seguridad 58

2/13/2024

Fostering Creative Expression 28

2/15/2024

The Effects of Adverse Childhood Experiences 26

2/17/2024

CPR and First Aid 19

2/21/2024

Ambientes de calidad 60

Continued on page 16

Good Shepherd Center—North*Continued from page 15***2/27/2024**

Mindfulness 34

2/29/2024Mantener a los niños seguros
en línea 65**MARCH****3/5/2024**

Como manejar el over estres 64

3/6/2024Communication...It's More
than You Think 28**3/7/2024**Healthy Choices in the Early
Education Program 23Trudne sprawy w życiu
matych dzieci 81**3/9/2024**El programa para proveedores
de cuidado infantil 66**3/13/2024**

El cerebro habla 66

3/14/2024Tips to Supporting Infants and
Toddlers 26**3/19/2024**Creating a Culturally Sensitive
Early Childhood Program 34**3/23/2024**

CPR and First Aid 19

¡Que buena idea! Actividades
del libro: La Oruga
Hambrienta 65**3/25/2024**

The Child Who Is Rejected 30

3/27/2024El rol del juego en el desarrollo
de las emociones y habilidades
sociales de infantes y
caminadores 62**Illinois Action for Children
(773) 564-8804****JANUARY****1/16/2024**Helping Little Ones Manage
Transitions 33**1/20/2024**

CPR and First Aid 19

Program for Infant Toddler Care
(PITC): Series 1 36

RCP y primeros auxilios 57

1/22/2024

Aprender a través del juego 66

1/23/2024It's Fun and Easy to Do Math
All Day Long 24**1/27/2024**Cuidando a niños de edades
variadas 59Programa para el Cuidado
Infantil (PITC): Comprendido
de 4 Módulos 68**1/29/2024**Universal Precautions in Early
Childhood Environments 26**1/30/2024**Estrategias de Auto-Regulación
Emocional para niños 64**1/31/2024**El Maestro(a) Reflexivo: Como
entender más a los niños 62**FEBRUARY****2/5/2024**

Making Transitions Easier 24

2/6/2024"The Pandemic Is Over, So Why Aren't
Things Back to Normal?" 33**2/7/2024**Trauma-Informed Strategies:
Resilience 32**2/10/2024**

CPR and First Aid 19

Program for Infant Toddler Care
(PITC): Series 2 36**2/12/2024**Choroby przewlekłe odpowiadające
na potrzeby uczniów z
astmą, cukrzycą, alergiami i
napadami padaczkowymi 80**2/13/2024**Entendimiento del desarrollo motor
y su contribución al aprendizaje,
interacción, y juego 67**2/20/2024**Las etapas del juego y su importancia
para estimular el desarrollo en niños
con retraso en el desarrollo 68**2/21/2024**Managing Disruptive Behaviors:
Promoting Positive Learning 24**2/24/2024**

RCP y primeros auxilios 57

2/26/2024

Handling My Big Emotions 23

2/27/2024La importancia del juego en el
desarrollo del niño 64**MARCH****3/2/2024**

Caring for Mixed Ages of Children 21

Program for Infant Toddler Care
(PITC): Series 3 36**3/4/2024**Jak odczytać zebrane informacje
o dziecku 81**3/5/2024**Trauma Informed Approaches
for Providers 26**3/6/2024**Recognizing and Reporting Child Abuse:
Training for Mandated Reporters ... 20**3/11/2024**

Keeping Children Safe Online 24

3/12/2024Voz, Habla, Lenguaje y Bilingüismo
en infantes y niños pequeños ... 69**3/13/2024**Detección e informes de abuso
infantil: capacitación para
informantes obligatorios 58**3/20/2024**

El cerebro habla 66

3/23/2024An Introduction to the Environment
Rating Scales 21

CPR and First Aid 19

RCP y primeros auxilios 57

DID YOU KNOW?

Provider Resources offers funding assistance for:



INDIVIDUAL PROFESSIONAL DEVELOPMENT FUNDS

You may qualify for mini-grants that can be used for training courses, conferences, or credentials.



QUALITY IMPROVEMENT COHORTS

You may be eligible to participate in an ExceleRate™ Illinois Circle of Quality training group to enhance the quality of care in your program and receive funding for achieving your improvement goals.



ACCREDITATION ASSISTANCE

Provider Resources can provide funding to support eligible programs who are applying for or maintaining an ExceleRate™ Illinois Circle of Quality to achieve accreditation goals.



TRAINING STIPENDS

Licensed programs working towards or maintaining an ExceleRate™ Illinois Circle of Quality may qualify for training stipends for eligible staff members.

Email: qualityfunds@actforchildren.org or call: (773) 564-8781 for more information.



Additional information concerning in-person classes

To protect our at-risk population, specifically the children we serve and older at-risk adults, all classes will require face covering, social distance guidelines, cleaning protocols, screening questions and temperature checks. Entry and exit procedures, notification and contact tracing policies will continue.

All class requirements are subject to change based on vendor locations requirements and COVID positivity rates. The best way to protect yourself and those around you is to be vaccinated.

- All in person classes will only hold 50% of previous class capacity
- Attendance at training is limited to training participants, presenter, and staff/facilitator.
- **All participants (participants, presenter, staff/facilitator) must bring and wear a face mask covering the mouth and nose for the duration of the class.**

- All participants must maintain social distancing guidelines (within six feet). This includes seats and space in the classroom
- Cleaning and disinfecting of location of training will be conducted prior to and after each training session
- Upon arrival, temperature and health screening procedure will be conducted, sign in will be handled to adhere to the social distancing requirements.
- **Each participant should bring their own pen for signing in and for in-class use.**

CPR and First Aid Additional Resources

Centers are encouraged to conduct onsite CPR/FA classes for their staff. For more information please email: registration@actforchildren.org

You may also take CPR/FA with any approved vendor and apply for CPR reimbursement. For more information, please visit: <https://www.actforchildren.org/development/professional-training/health-safety>



COMPLIMENTARY CPR/FIRST AID

Through Illinois Action for Children, IDHS will cover the cost of CPR/ First Aid training for primary family child care providers, center directors and center staff caring for CCAP children. **Family child assistants are not eligible for complimentary CPR/First Aid.**

Providers MUST meet the following requirements:

- Must have a minimum of one CCAP child in care.
- Current Gateways to Opportunity Registry Membership.
- Must include your **15-digit Child Care Management System (CCMS) Provider ID** to the registry profile. This number can be found on the CCAP Approval Notice (Form IL444-3455A) and the monthly Child Care Certificate (Form IL444-3492).

See page 8 for training locations.



THIS SECTION PROVIDES YOU WITH TRAININGS THAT MEET CHILD CARE ASSISTANCE PROGRAM (CCAP) REQUIREMENTS.

- CPR/First Aid Certification**
- Child Abuse and Neglect/Mandated Reporter Training**



TEACHING AND LEARNING	LEADERSHIP AND MANAGEMENT	DCFS REQUIRED	INTRODUCTORY	CCAP REQUIRED	QRIS BRONZE	CDA CONTENT AREAS (see p. 12)
FAMILY AND COMMUNITY ENGAGEMENT	QUALIFICATIONS AND CONTINUING EDUCATION	FAMILY CHILD CARE	INTERMEDIATE	QRIS REQUIRED	QRIS SILVER	HEALTH & SAFETY
		CHILD CARE CENTERS	ADVANCED	FEE REQUIRED	QRIS GOLD	

Qualifications and Continuing Education

STAFF QUALIFICATIONS

CPR and First Aid



This three-hour Department of Children and Family Services (DCFS) approved training will teach basic Cardio Pulmonary Resuscitation (CPR) and basic first aid techniques for infants, children, and adults.

WHO SHOULD ATTEND: • On-Site Administrator • Classroom Teaching Staff
• Family Child Care Owner • Family Child Care Assistant

COST: \$50.00

Day	Date	Start time	End time	Training Site	Partner	Call to register
Sat.	1/20/2024	9 a.m.	12 p.m.	Irish American Heritage Center	IAFC	(773) 564-8804
Sat.	1/20/2024	9:30 a.m.	12:30 p.m.	Prairie State College	GSC	(708) 957-2600
Sat.	1/27/2024	9:30 a.m.	12:30 p.m.	Centers for New Horizons—Effie Ellis	CNH	(773) 357-4339
Sat.	1/27/2024	1 p.m.	4 p.m.			
Sat.	1/27/2024	9:30 a.m.	12:30 p.m.	Evanston Public Library	GSC—North	(224) 764-1900
Sat.	2/10/2024	9:30 a.m.	12:30 p.m.	Irish American Heritage Center	IAFC	(773) 564-8804
Sat.	2/10/2024	9:30 a.m.	12:30 p.m.	Oak Forest Park District	GSC	(708) 957-2600
Sat.	2/17/2024	9:30 a.m.	12:30 p.m.	Park Ridge Park District Maine Park Leisure Center	GSC—North	(224) 764-1900
Sat.	3/2/2024	9:30 a.m.	12:30 p.m.	Centers for New Horizons—Effie Ellis	CNH	(773) 357-4339
Sat.	3/2/2024	1 p.m.	4 p.m.			
Sat.	3/2/2024	9:30 a.m.	12:30 p.m.	St. Anne's Early Learning Center	GSC	(708) 957-2600
Sat.	3/23/2024	9 a.m.	12 p.m.	Irish American Heritage Center	IAFC	(773) 564-8804
Sat.	3/23/2024	9:30 a.m.	12:30 p.m.	Hoffman Estates Park District	GSC—North	(224) 764-1900
Sat.	3/23/2024	9:30 a.m.	12:30 p.m.	Worth Park District	GSC	(708) 957-2600

CPR and First Aid (Hybrid: Virtual Zoom Session + In-person Compression Skills Session)

To receive credit, you must attend both a virtual session and an in-person compression skills session. To ensure social distancing and cleaning protocol, in-person compression sessions are scheduled every 15 minutes throughout the day. Your arrival time will be provided when registering. Link to register for the CPR Zoom classes: <https://conta.cc/3hgWhtu>

Day	Date	Start time	End time	Training Site	Partner	Call to register
Tues.	2/6/2024	6:30 p.m.	8:30 p.m.	Virtual—Zoom	CRCL	(773) 522-5477
Sat.	2/10/2024	9 a.m.	10 p.m.	Carole Robertson Center for Learning, 2929 W. 19th St., Chicago, IL 60623		
Tues.	3/12/2024	6:30 p.m.	8:30 p.m.	Virtual—Zoom	CRCL	(773) 522-5477
Sat.	3/16/2024	9 a.m.	10 p.m.	Carole Robertson Center for Learning, 2929 W. 19th St., Chicago, IL 60623		



Qualifications & Continuing Education

STAFF QUALIFICATIONS

Recognizing & Reporting Child Abuse: Training for Mandated Reporters



The purpose of this in-person training is to help all Illinois Mandated Reporters understand their critical role in protecting children by recognizing and reporting child abuse. Everyone who suspects child abuse or neglect should call the Illinois Department of Children and Family Services Child Abuse Hotline to make a report, but Mandated Reporters are required by law to do so.

WHO SHOULD ATTEND:

- On-Site Administrator • Classroom Teaching Staff
- Family Child Care Owner • Family Child Care Assistant • School Age Staff

COST: Free

Day	Date	Start time	End time	Training Site	Partner	Call to register
Mon.	1/29/2024	6:30 p.m.	8:30 p.m.	Zoom	CRCL	(773) 522-5477
Wed.	3/6/2024	6:30 p.m.	8:30 p.m.	Zoom	IAFC	(773) 564-8804
Mon.	3/25/2024	6:30 p.m.	8:30 p.m.	Zoom	CNH	(773) 357-4339

Teaching and Learning

INSTRUCTIONAL QUALITY

Child Development, Health, and Safety Basics



This training provides participants with an overview of child development, health, and safety issues for children birth through early school-age. Emphasis will be on understanding patterns of development, developmental domains, and the role of nutrition in development. In addition, health and safety issues will address supporting the growth of healthy children—from the basics such as handwashing to more in-depth practices surrounding healthy procedures and disease prevention. Participants will learn more about emergency planning/preparedness and first aid as well as identify tips for maintaining safe indoor/outdoor environments.

- WHO SHOULD ATTEND:** • On-Site Administrator • Classroom Teaching Staff
• Family Child Care Owner

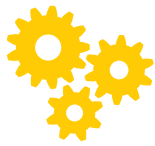
COST: Free

Day	Date	Start time	End time	Training Site	Partner	Call to register
Mon.	2/5/2024	6:30 p.m.	8:30 p.m.	Zoom	GSC-North	(224) 764-1900
Wed.	2/7/2024	6:30 p.m.	8:30 p.m.			
Sat.	2/17/2024	9 a.m.	1 p.m.	Good Shepherd Center—Main Office	GSC	(708) 957-2600
Mon.	3/18/2024	6:30 p.m.	8:30 p.m.	Zoom	CRCL	(773) 522-5477
Tues.	3/19/2024	6:30 p.m.	8:30 p.m.			



CRCL: Carole Robertson Center for Learning **CNH:** Centers for New Horizons
GSC: Good Shepherd Center **GSC-North:** Good Shepherd Center—North (formerly Illinois Action for Children—North) **IAFC:** Illinois Action for Children

See page 8 for training locations.



Leadership and Management

CONTINUOUS QUALITY IMPROVEMENT

Lead in Water Workshops for Illinois Child Care Providers



This Lead in Water Workshop is designed to inform childcare providers on Illinois' requirements regarding lead in water testing for certain childcare facilities. In this workshop, you will learn about the impact of lead exposure, how to test your water for lead, and how to create a mitigation plan.

- **Wednesday, 1/24/2024, 6:30-9 p.m.** Zoom. Call Centers for New Horizons at (773) 357-4339 or email cheryla@cnh.org.

WHO SHOULD ATTEND:

- Family Child Care Owner

COST: Free

THIS SECTION LISTS REQUIRED TRAINING FOR LICENSED FAMILY CHILD CARE AND LICENSED CENTER BASED PROGRAMS IN PURSUIT OF AN **EXCELERATE** ILLINOIS CIRCLE OF QUALITY.



EXCELERATE TRAININGS

ExceleRate™ Illinois is a statewide quality recognition and improvement system designed to make continuous quality improvement an everyday priority among early learning providers.



Teaching and Learning

LEARNING ENVIRONMENT

An Introduction to the Environment Rating Scales



This training is for center-based programs and offers an overview of the Environment Rating Scales. The Environment Rating Scales are user-friendly assessment tools that measure the quality of the learning environment for infants through school-age children. After completing this training, participants will be able to use the tool(s) for program self-assessment and improvement planning.

- **Saturday, 3/23/2024, 9:30 a.m.-1:30 p.m.** Illinois Action for Children—Chatham (Chicago Southeast). Email Illinois Action for Children at registration@actforchildren.org or call (773) 564-8804.

WHO SHOULD ATTEND:

- On-Site Administrator
- Classroom Teaching Staff

COST: \$10.00

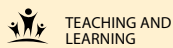
CURRICULUM

Caring for Mixed Ages of Children



In this training, participants will define developmentally appropriate practice (DAP) as well as recognize the importance of DAP when caring for mixed ages of children. Components of a safe and healthy family child care environment serving mixed ages of

Continued on page 22



TEACHING AND LEARNING



LEADERSHIP AND MANAGEMENT



FAMILY AND COMMUNITY ENGAGEMENT



QUALIFICATIONS AND CONTINUING EDUCATION



DCFS REQUIRED



FAMILY CHILD CARE



CHILD CARE CENTERS



INTRODUCTORY



INTERMEDIATE



ADVANCED



CCAP REQUIRED



QRIS REQUIRED



FEE REQUIRED



QRIS BRONZE



QRIS SILVER



QRIS GOLD



CDA CONTENT AREAS (see p. 12)



HEALTH & SAFETY

Caring for Mixed Ages of Children

Continued from page 21

children will be discussed as well as identifying areas for program improvement.

- **Saturday, 3/2/2024, 9:30 a.m.–1:30 p.m.** Irish American Heritage Center (Chicago Northwest). Email Illinois Action for Children at registration@actforchildren.org or call (773) 564-8804.

WHO SHOULD ATTEND:

- Family Child Care Owner
- Family Child Care Assistant

COST: \$10.00

Finding a Curriculum that Works for You



Participants will define developmentally appropriate practice and review the benefits of various curricula approaches. Through group activities and discussion on the use of effective curriculum, participants will be able to determine which curriculum approach best fits their program.

- **Saturday, 1/27/2024, 9 a.m.–1 p.m.** Good Shepherd Center—Main Office (Suburban South). Call Good Shepherd Center at (708) 957-2600 or email registration@gscenter.org.

WHO SHOULD ATTEND:

- On-Site Administrator
- Classroom Teaching Staff
- Family Child Care Owner

COST: Free

Off the Shelf and Into Practice: Using Your Curriculum Every Day



This training gives participants an overview of important factors for implementing a curriculum as well as reviewing indicators of a high quality curriculum. Participants will identify strategies for using curriculum in their program every day and produce an action plan for implementing curriculum with fidelity into their program.

- **Saturday, 2/3/2024, 9 a.m.–12:30 p.m.** Good Shepherd Center—Main Office (Suburban South). Call Good Shepherd Center at (708) 957-2600 or email registration@gscenter.org.

WHO SHOULD ATTEND:

- On-Site Administrator
- Classroom Teaching Staff
- Family Child Care Owner

COST: Free



Family and Community Engagement

FAMILY AND COMMUNITY ENGAGEMENT

An Introduction to Transitions



Participants learn to recognize the effects of various types of transitions—including activity, classroom, program, family and community—on families and a child's learning and development. Participants will be provided with strategies to assist families in times of transition, as well as identify specific types of transitions that impact children and families.

- **Saturday, 3/23/2024, 9 a.m.–12 p.m.** Good Shepherd Center—Main Office (Suburban South). Call Good Shepherd Center at (708) 957-2600 or email registration@gscenter.org.

WHO SHOULD ATTEND:

- On-Site Administrator
- Family Child Care Owner

COST: \$10.00



CONTINUING EDUCATION TRAININGS MEET:

- DCFS IN-SERVICE HOURS
- CCAP RENEWAL
- CDA/CCP CREDENTIALS
- PROGRAM ACCREDITATION



CONTINUING EDUCATION TRAININGS



Teaching and Learning

LEARNING ENVIRONMENT

Handling My Big Emotions



Even with their tiny bodies, toddlers and preschoolers can have some very big emotions that they often display in ways that challenge us as adults. In this training we will explore some of the reasons behind these big emotions and the challenging behaviors that arise in toddlers and preschoolers. We will also discuss tools and strategies to help teachers and caregivers respond and learn to co-regulate children's emotions to decrease the presence of challenging behaviors

- **Monday, 2/26/2024, 6:30-8:30 p.m.** Zoom. Email Illinois Action for Children at registration@actforchildren.org or call (773) 564-8804.

WHO SHOULD ATTEND:

- On-Site Administrator
- Classroom Teaching Staff
- Family Child Care Owner
- Family Child Care Assistant

COST: Free

Healthy Choices in the Early Education Program



This training helps staff develop the knowledge and skills they need to make healthy decisions that allow them to stay active, safe, and informed. Participants learn about the components of a healthy lifestyle, strategies for making healthy choices, and how to share the knowledge in their early childhood classroom. USDA

food guidelines will be reviewed, with a focus on appropriate portion size and distribution across food categories. Healthy Choices in the Early Education Program falls under Health, Safety and Wellness Competency 1: Articulates components of a safe and healthy environment.

- **Thursday, 3/7/2024, 6:30-8:30 p.m.** Zoom. Call Good Shepherd Center—North at (224) 764-1900 or email northcooktraining@gsccenter.org.

WHO SHOULD ATTEND:

- On-Site Administrator
- Classroom Teaching Staff
- Family Child Care Owner
- Family Child Care Assistant

COST: Free

Incorporating STEAM into Infant and Toddler Classrooms



Young children experience STEAM through play, experiences, and trying new things. It guides children's inquiry, dialogue, and critical thinking skills and help children develop confidence as they explore and play. This workshop will discuss the usage of STEAM in infant and toddler classrooms. It will also touch on basic infant toddler development and how they may already be using STEAM in the classroom.

- **Wednesday, 1/31/2024, 6:30-8:30 p.m.** Zoom. Call Good Shepherd Center—North at (224) 764-1900 or email northcooktraining@gsccenter.org.

WHO SHOULD ATTEND:

- On-Site Administrator
- Classroom Teaching Staff
- Family Child Care Owner
- Family Child Care Assistant

COST: Free



It's Fun and Easy to Do Math All Day Long



This training is for caregivers who work with preschoolers to incorporate math into everyday activities. It enables caregivers to realize that the activities they engage in daily can become teachable moments using math & math concepts.

- **Tuesday, 1/23/2024, 6:30-8:30 p.m.** Zoom. Email Illinois Action for Children at registration@actforchildren.org or call (773) 564-8804.
- **Tuesday, 2/13/2024, 6:30-8:30 p.m.** Zoom. Call Good Shepherd Center at (708) 957-2600 or email registration@gscenter.org.

WHO SHOULD ATTEND:

- On-Site Administrator
- Classroom Teaching Staff
- Family Child Care Owner
- Family Child Care Assistant

COST: Free

Keeping Children Safe Online



This training will cover defining online boundary violations, inappropriate explicit communication, child sexual abuse images, sextortion and other online sexual misconduct. Participants will learn and hear examples of how to talk to children about digital safety. The training will share

several primary prevention tips and resources for keeping children safe from abuse online.

- **Monday, 3/11/2024, 6:30-8:30 p.m.** Zoom. Email Illinois Action for Children at registration@actforchildren.org or call (773) 564-8804.

WHO SHOULD ATTEND:

- On-Site Administrator
- Classroom Teaching Staff
- Family Child Care Owner
- Family Child Care Assistant

COST: Free

Learning Preferences to Increase Student Achievement



Does how you learn affect how your students learn? In this course, we will be using learning preferences and intelligence surveys to determine how our learning as educators affects the instructional strategies and/or lesson plans we use in the classroom. With the identification of learning strengths and weaknesses, we will explore lesson plans that enhance instructor confidence in curriculum materials and activities to improve student learning. Going beyond the classroom, early childhood educators, consultants, and specialists can use this information to build quality professional development for staff and informative parental resources

- **Tuesday, 2/27/2024, 6:30-8:30 p.m.** Zoom. Register with Carole Robertson Center for Learning Online by visiting <https://carolerobertsoncenter.coursetorm.com> or call (773) 522-5477.

WHO SHOULD ATTEND:

- On-Site Administrator
- Classroom Teaching Staff
- Family Child Care Owner
- Family Child Care Assistant

COST: Free

Making Transitions Easier



This training is for caregivers who work with young children. They will learn pointers to effectively provide smooth transitions throughout the day & using classroom arrangement. They will learn a variety of songs that can aid in the transition process.

- **Monday, 2/5/2024, 6:30-8:30 p.m.** Zoom. Email Illinois Action for Children at registration@actforchildren.org or call (773) 564-8804.

WHO SHOULD ATTEND:

- On-Site Administrator
- Classroom Teaching Staff
- Family Child Care Owner
- Family Child Care Assistant

COST: Free

Managing Disruptive Behaviors: Promoting Positive Learning



This course shares common disruptive behaviors among young children, the influence of temperament, personality and the environment on behavior, and management strategies of birth through school-age children. Managing Disruptive Behaviors: Promoting Positive Learning falls under Interactions, Relationships and the Environment



TEACHING AND LEARNING	LEADERSHIP AND MANAGEMENT	DCFS REQUIRED	INTRODUCTORY	CCAP REQUIRED	QRIS BRONZE	CDA CONTENT AREAS (see p. 12)
FAMILY AND COMMUNITY ENGAGEMENT	QUALIFICATIONS AND CONTINUING EDUCATION	FAMILY CHILD CARE	INTERMEDIATE	QRIS REQUIRED	QRIS SILVER	HEALTH & SAFETY
		CHILD CARE CENTERS	ADVANCED	FEE REQUIRED	QRIS GOLD	

(IRE) Competency 3: Identifies factors that contribute to positive interactions with the environment.

- **Wednesday, 2/21/2024, 6:30-8:30 p.m.** Zoom. Email Illinois Action for Children at registration@actforchildren.org or call (773) 564-8804.
- **Wednesday, 3/20/2024, 6:30-8:30 p.m.** Zoom. Call Centers for New Horizons at (773) 357-4339 or email cheryla@cnh.org.

WHO SHOULD ATTEND:

- On-Site Administrator
- Classroom Teaching Staff
- Family Child Care Owner
- Family Child Care Assistant

COST: Free

Safety Practices in the Classroom: Universal Precautions and Medication Administration



This course shares how to maintain safety when exposed to bodily fluids and blood borne pathogens, decreasing the likelihood of spreading illness in the early childhood facility. Participants will learn proper protocols for hand washing, clean-up procedures, glove removal, and diapering. It also provides the how and why for administering medications in the early childhood facility. Participants will learn the Five Rights of Medication Administration, medication tool use, and caring for allergies, asthma, diabetes, special diets and seizures.



INFANT-TODDLER CHILD CARE SPECIALIST PROGRAM

Licensed family child care providers and centers that care for children younger than three-years-old are eligible to receive assistance from an Infant-Toddler Child Care Specialist. Services are provided at no cost, including on-site visits, specialized training, and technical assistance.

HOW CAN AN INFANT-TODDLER SPECIALIST HELP?

- Designing environments for infants & toddlers—consider safety, space arrangements, and materials
- Offering ideas for developmentally appropriate activities that support infant toddler development
- Discovering ways to ease transitions
- Developing routines that make a difference
- Developing positive relationships and communicating with families
- Learning positive ways to handle challenging behavior



Call Now 773.769.8017

- **Thursday, 1/18/2024, 6:30-8:30 p.m.** Zoom. Call Good Shepherd Center at (708) 957-2600 or email registration@gscenter.org.

WHO SHOULD ATTEND:

- On-Site Administrator
- Classroom Teaching Staff
- Family Child Care Owner
- Family Child Care Assistant

COST: Free

See page 8 for training locations.



Sensory Integration



Participants will review the sensory systems and be able to identify all 7 sensory areas. We will discuss sensory processing and how to support all areas in the classroom.

- **Monday, 1/22/2024, 6:30–8:30 p.m.** Zoom. Call Good Shepherd Center—North at (224) 764-1900 or email northcooktraining@gsccenter.org.

WHO SHOULD ATTEND:

- On-Site Administrator
- Classroom Teaching Staff
- Family Child Care Owner
- Family Child Care Assistant

COST: Free

Sign Language in Early Childhood Settings



This workshop is for caregivers who want to learn some sign language for use with toddlers, preschoolers, and elementary aged children. Information will be provided on how to incorporate sign language in Early Childhood programs. Participants will learn basic signs including importance of hand position & orientation. Signs will be used with songs & suggested activities in the classroom.

- **Thursday, 3/14/2024, 6:30–8:30 p.m.** Zoom. Call Good Shepherd Center at (708) 957-2600 or email registration@gsccenter.org.

See page 8 for training locations.



WHO SHOULD ATTEND:

- On-Site Administrator
- Classroom Teaching Staff
- Family Child Care Owner
- Family Child Care Assistant

COST: Free

Tips to Supporting Infants and Toddlers



Infants and toddlers have unique needs for their rapidly changing development. Come and learn ways to support their growth through the use of the environment, engaging interactions, and developmentally appropriate activities.

- **Thursday, 3/14/2024, 6:30–8:30 p.m.** Zoom. Call Good Shepherd Center—North at (224) 764-1900 or email northcooktraining@gsccenter.org.

WHO SHOULD ATTEND:

- Classroom Teaching Staff
- Family Child Care Owner
- Family Child Care Assistant

COST: Free

The Effects of Adverse Childhood Experiences

In this session, participants will be able to define Adverse Childhood Experiences. List factors that fall under ACEs and beyond. We will also discuss ways to improve ACEs for children and families in our care. Review data of how ACEs can have long term effects. Participants will also analyze their ACEs and Positive Childhood Experience scores.

Zoom. Thursday, 2/15/2024, 6:30–8:30 p.m.

To register with Good Shepherd Center—North, email northcooktraining@gsccenter.org or call (224) 764-1900.

Trauma Informed Approaches for Providers



This course provides an overview of trauma informed practices for early childhood educators. Information includes defining trauma, potential signs and triggers of trauma, the ACE study, practices of trauma informed organizations, and trauma informed classroom practices.

- **Tuesday, 3/5/2024, 6:30–8:30 p.m.** Zoom. Email Illinois Action for Children at registration@actforchildren.org or call (773) 564-8804.

WHO SHOULD ATTEND:

- On-Site Administrator
- Classroom Teaching Staff
- Family Child Care Owner
- Family Child Care Assistant

COST: Free

Universal Precautions in Early Childhood Environments



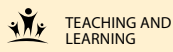
This course shares how to maintain safety when exposed to bodily fluids and blood borne pathogens, decreasing the likelihood of spreading illness in the early childhood facility. Participants will learn proper protocols for hand washing, clean-up procedures, glove removal, and diapering.

- **Monday, 1/29/2024, 6:30–8:30 p.m.** Zoom. Email Illinois Action for Children at registration@actforchildren.org or call (773) 564-8804.

WHO SHOULD ATTEND:

- On-Site Administrator
- Classroom Teaching Staff
- Family Child Care Owner
- Family Child Care Assistant

COST: Free



TEACHING AND LEARNING



LEADERSHIP AND MANAGEMENT



FAMILY AND COMMUNITY ENGAGEMENT



QUALIFICATIONS AND CONTINUING EDUCATION



DCFS REQUIRED



INTRODUCTORY



CCAP REQUIRED



QRIS BRONZE



CDA CONTENT AREAS (see p. 12)



FAMILY CHILD CARE



INTERMEDIATE



QRIS REQUIRED



QRIS SILVER



CHILD CARE CENTERS



ADVANCED



FEE REQUIRED



QRIS GOLD



HEALTH & SAFETY

What Does Your Mental Health Have to Do with the Classroom?

In the past, the early childhood field was mostly child development focused. We now know through more research and especially in these past recent years of the Covid experience, how our mental health is critical to continue to do the important work we do. In this workshop, you will gain a better understanding of mental health, how our mental health can affect those around us and the children we work with. We will also take time to discuss the importance of taking care of ourselves and strategies to use for ourselves and in the classroom.

Zoom: Wednesday, 3/20/2024, 6:30-8:30 p.m.

To register with Carole Robertson Center for Learning [Caroleroberstoncenter.coursestorm.com](https://caroleroberstoncenter.coursestorm.com) or call (773) 522-5477.

The Whole Brained Child

Brain is developed most in the first three years of life. Young children's brains are especially able to develop connections that will be used later in life. All experiences create a new synapse connection or make an old connection stronger. In this training we will discuss how brain development affects child development based on the book "The Whole Brained Child."

Zoom. Tuesday, 1/23/2024, 6:30-8:30 p.m.

To register with Good Shepherd Center email at registration@gscenter.org or call 708-957-2600.

CURRICULUM

Creating a Classroom of Thinkers: 5E Lesson Planning



The Illinois Early Learning and Development Standards aligned with Common Core State Standards promote student-centered instruction with teachers acting as facilitators of learning. In this training, participants will be introduced to the 5E lesson planning protocol—engage, explore, explain, elaborate, evaluate. Using the 5E format allows students to lead the learning, with teachers providing guidance through exploration and rich discussions. This lesson planning model can be used with any subject or topic and works best with toddler through school age children.

• **Wednesday, 1/24/2024, 6:30-8:30 p.m.** Zoom. Register with Carole Robertson Center for Learning Online by visiting <https://caroleroberstoncenter.coursestorm.com> or call (773) 522-5477.

WHO SHOULD ATTEND:

- Classroom Teaching Staff
- Family Child Care Owner
- Family Child Care Assistant

COST: Free

Inflexible Behavior: Inclusion Strategies



This course discusses rigid behavior characteristics in young children including autism

spectrum disorders (ASDs) that are characterized by symptoms which vary according to the individual. As researchers continue to learn more about inflexible behavior, definitions or diagnosis may become more certain to identify other underlying problems. Caregivers, parents and others involved in the life of a child that displays volatile and unhealthy behavior, need support and resources with accurate information to determine what is best for the child's environment.

• **Thursday, 2/22/2024, 6:30-8:30 p.m.** Zoom. Call Centers for New Horizons at (773) 357-4339 or email cheryla@cnh.org.

WHO SHOULD ATTEND:

- On-Site Administrator
- Classroom Teaching Staff
- Family Child Care Owner
- Family Child Care Assistant

COST: Free

Social Studies and Dramatic Play: Intentional Teaching



Focus on intentional teaching through individualized routines and experiences in the area of social studies that are responsive to the needs of young children. Development objectives and standards in social studies will be examined and applied to the curriculum and learning environments for children.

• **Wednesday, 2/7/2024, 6:30-8:30 p.m.** Zoom. Call Centers for New Horizons at (773) 357-4339 or email cheryla@cnh.org.

Continued on page 28



Trauma in Early Childhood: How Does It Affect Children in Your Care and Your Learning Environment

Participants will learn about how trauma affects the developing brain. The way the brain is affected often reveals how and why a child may react or interact in a certain way, after experiencing trauma. Caregivers are involved in a discussion about their knowledge of trauma and how to best support children in their program who may have endured traumatic experiences.

Zoom. Monday, 2/26/2024, 6:30–8:30 p.m.

To register with Centers for New Horizons, email cheryla@cnh.org or call (773) 357-4339.

Zoom. Thursday, 3/21/24, 6:30–8:30 p.m.

To register with Good Shepherd Center email at registration@gscenter.org or call 708-957-2600.

Understanding Trauma and Resiliency

This training will discuss trauma and its prevalence in society, its impacts on individuals and communities, and the elements of resilience and trauma-informed communities.

Zoom. Tuesday, 1/23/2024, 6:30–8:30 p.m.

To register with Centers for New Horizons, email cheryla@cnh.org or call (77) 357-4339.

See page 8 for training locations.



Social Studies and Dramatic Play: Intentional Teaching

Continued from page 27

WHO SHOULD ATTEND:

- Classroom Teaching Staff
- Family Child Care Owner
- Family Child Care Assistant

COST: Free

INSTRUCTIONAL QUALITY

Communication... It's More than You Think



Many people do not realize that language and communication are more than speaking; it includes receptive and expressive components of language, nonverbal behaviors, phonatory support, articulation and a constant integration of nerve and muscle synchrony. This course will provide an introductory lecture of all systems of communication to help inform others to the intricacies of comprehension, verbal expression and mechanics of what it takes to get there as well as insight into how communication difficulties affect behavior and social interaction.

- **Wednesday, 3/6/2024, 6:30–8:30 p.m.** Zoom. Call Good Shepherd Center—North at (224) 764-1900 or email northcooktraining@gscenter.org.

WHO SHOULD ATTEND:

- Classroom Teaching Staff
- Family Child Care Owner
- Family Child Care Assistant

COST: Free

Dealing with Aggressive Behaviors in Children



Do you have children in your care who are aggressive? Are you

dealing with children who show aggressiveness towards others? Are you wondering more about this, wanting to learn more about it and possibly some techniques on how to manage aggressiveness? This training is designed to help you learn more about aggressive behaviors, why they may be occurring and some strategies that can help with learning how to deal with them in your home daycares and centers.

- **Tuesday, 1/16/2024, 6:30–8:30 p.m.** Zoom. Call Good Shepherd Center at (708) 957-2600 or email registration@gscenter.org.

WHO SHOULD ATTEND:

- Classroom Teaching Staff
- Family Child Care Owner
- Family Child Care Assistant

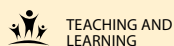
COST: Free

Fostering Creative Expression



Learn how creative expression plays a role in fostering development of the whole child. In this workshop, we will explore several creative play experiences for children ages three to five years. Learn how to weave musical, movement, and artistic experiences into your program. Through discussion and hands-on activities, discover how you can facilitate creative expression throughout each day. Beyond the classroom, we'll build on the school/home connection. Join us as we explore how to support families in nurturing their children's creativity.

- **Tuesday, 2/13/2024, 6:30–8:30 p.m.** Oakton Community College—Des Plaines (Suburban North). Call Good Shepherd Center—North at (224) 764-1900 or email northcooktraining@gscenter.org.



TEACHING AND LEARNING



LEADERSHIP AND MANAGEMENT



DCFS REQUIRED



INTRODUCTORY



CCAP REQUIRED



QRIS BRONZE



CDA CONTENT AREAS (see p. 12)



FAMILY AND COMMUNITY ENGAGEMENT



QUALIFICATIONS AND CONTINUING EDUCATION



FAMILY CHILD CARE



INTERMEDIATE



QRIS REQUIRED



QRIS SILVER



CHILD CARE CENTERS



ADVANCED



FEE REQUIRED



QRIS GOLD



HEALTH & SAFETY

WHO SHOULD ATTEND:

- **Wednesday, 3/6/2024, 6:30-8:30 p.m.** Zoom. Call Good Shepherd Center at (708) 957-2600 or email registration@gscenter.org.

WHO SHOULD ATTEND:

- Classroom Teaching Staff
- Family Child Care Owner
- Family Child Care Assistant

COST: Free

Redirect Not Reject: How to Implement Positive Reinforcement and Redirection in Your Early Childhood Program



In this training childcare professionals will explore the benefits of using positive reinforcement and redirection in their early childhood program. Childcare professionals will be able to implement this behavioral framework to create an environment of positive behavior and promote learning. The training will also demonstrate on how to collaborate with parents to holistically continue this behavioral practice.

- **Thursday, 2/1/2024, 6:30-8:30 p.m.** Zoom. Call Centers for New Horizons at (773) 357-4339 or email cheryla@cnh.org.

- **Thursday, 2/22/2024, 6:30-8:30 p.m.** Zoom. Register with Carole Robertson Center for Learning Online by visiting <https://carolerobertsoncenter.coursetorm.com> or call (773) 522-5477.



EARLY CHILDHOOD MENTAL HEALTH CONSULTANTS

We understand the stress and worry you face when the young children you care for are challenged by social-emotional, physical, learning, or behavioral problems, such as biting, hitting, and tantrums.

CAREGIVER CONNECTIONS CONSULTANTS PROVIDE

- On-site visits for child care providers; phone availability
- Support in facilitating meetings/conversations with parents/family members
- Information and linkage to resources
- Training on young children’s social-emotional development, mental health, and working with families
- A free service for providers caring for children, birth to five-years-old



Call Now 312.823.1414

WHO SHOULD ATTEND:

- On-Site Administrator
- Classroom Teaching Staff
- Family Child Care Owner
- Family Child Care Assistant

COST: Free

Social-Emotional Tools for Life (SET) and Powerful Interactions



This is a workshop series that will focus on understanding, respecting

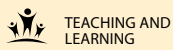
and connecting with young children emotionally and socially in the context of nurturing, supportive relationships. Attendance is mandatory in the entire series.

- **Wednesday, 3/6/2024, 6:30-8:30 p.m.** Zoom. Call Centers for New Horizons at (773) 357-4339 or email cheryla@cnh.org.

WHO SHOULD ATTEND:

- Family Child Care Owner
- Family Child Care Assistant

COST: Free

TEACHING AND
LEARNINGLEADERSHIP AND
MANAGEMENTFAMILY AND
COMMUNITY
ENGAGEMENTQUALIFICATIONS
AND CONTINUING
EDUCATIONDCFS
REQUIREDFAMILY
CHILD CARECHILD CARE
CENTERS

INTRODUCTORY



INTERMEDIATE



ADVANCED



CCAP REQUIRED



QRIS REQUIRED



FEE REQUIRED



QRIS BRONZE



QRIS SILVER



QRIS GOLD

CDA CONTENT
AREAS
(see p. 12)HEALTH &
SAFETY

Supporting a Strong Emotional Foundation



In this training, participants will learn about children's emotional development and self-regulation. You will gain knowledge to provide support in these areas to better prepare young children in school and life.

- **Tuesday, 1/16/2024, 6:30-8:30 p.m.** Zoom. Register with Carole Robertson Center for Learning Online by visiting <https://carolerobertsoncenter.coursetorm.com> or call (773) 522-5477.

WHO SHOULD ATTEND:

- Family Child Care Owner
- Family Child Care Assistant

COST: Free

The Child Who Is Rejected



Unfortunately, children sometimes reject others due to behaviors, appearance, or lack of social skills. This session focuses on positive approaches to building needed skills and enabling children to become accepted by others.

See page 8 for training locations.

- **Monday, 3/25/2024, 6:30-8:30 p.m.** Shepherd's Flock (Suburban Northwest). Call Good Shepherd Center—North at (224) 764-1900 or email northcooktraining@gsccenter.org.

WHO SHOULD ATTEND:

- Classroom Teaching Staff
- Family Child Care Owner
- Family Child Care Assistant

COST: Free

The Unpopular Child—Helping Every Child Belong



This workshop focuses on the teacher's role in developing emotional intelligence and social competence in all children, as a fundamental goal of teaching at the early childhood level. Participants will explore why some children make social connections easily when others do not; practical ways to guide less popular children toward successfully participating in the life of the classroom; and how to help all children develop empathy—keys to building a strong community of learners.

- **Tuesday, 2/27/2024, 6:30-8:30 p.m.** Zoom. Call Good Shepherd Center at (708) 957-2600 or email registration@gsccenter.org.

WHO SHOULD ATTEND:

- On-Site Administrator
- Family Child Care Owner
- Family Child Care Assistant

COST: Free

CHILD SCREENING

Ages & Stages



Every child is different, and so is every parent's experience; but experts have a clear idea about the range of normal development from birth to age 5 – and signs that a child might have a developmental delay. This training provides an overview of developmental domains and milestones at specific ages for each (infants, toddlers, preschool and school age children). The Ages and Stages Questionnaire will be reviewed, including available formats, training, questions and activity look-fors. Participants will gain foundational knowledge of typical and potentially atypical development that is crucial when teaching and/or caring for young children.

- **Monday, 3/4/2024, 6:30-8:30 p.m.** Zoom. Register with Carole Robertson Center for Learning Online by visiting <https://carolerobertsoncenter.coursetorm.com> or call (773) 522-5477.

WHO SHOULD ATTEND:

- On-Site Administrator
- Classroom Teaching Staff
- Family Child Care Owner
- Family Child Care Assistant

COST: Free

CONSTRUCTIVE PLAYTHINGS®

CONSTRUCTING QUALITY IN EARLY EDUCATION

proud to sponsor
illinois action for children

WE'RE CELEBRATING OUR 70th Year Anniversary

Check out our time-honored products at constructiveplaythings.com! Sign up for emails & browse the newest catalog!

JAN 2023 CATALOG



FREE SHIPPING
SEE PG. 249 FOR DETAILS
1-800-448-1115 • www.constructiveplaythings.com

Exclusive!



Exclusive!



Exclusive!



Exclusive!



PLAYGROUND



YOUR COMPLETE PLAYGROUND SOLUTION

From start to finish, from design to installation, Constructive Playthings® is there every step of the way.

Every part of our process is fully customizable! You dream it, we build it!



CONTACT US



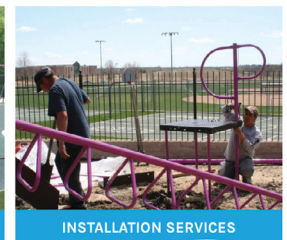
DESIGN & CUSTOMER SERVICES



SURFACING OPTIONS



EQUIPMENT & SITE FURNISHINGS



INSTALLATION SERVICES

Jamie Fishman • 816.767.2005
jfishman@constructiveplaythings.com
constructiveplaythings.com • 1.800.448.5543





Developing a School-Aged Writer

Learning to write and communicate clearly is a skill and needs lots of practice. Young children need to understand that writing has "purpose and meaning." Research states teachers are instrumental in guiding young children to communicate their thoughts and write their ideas and that writing is a process. Join us for a fun-filled workshop to learn that building proficiency is a key predictor to young children later success in reading and literacy skills, as well as providing a boost in self-confidence.

Zoom: Tuesday, 3/12/2024, 6:30-8:30 p.m.

To register with Good Shepherd Center email at registration@gscenter.org or call (708) 957-2600.

Using Guidance in the Classroom

This workshop will identify and describe the components of the guidance approach and the positive effects of utilizing this approach with young children. The workshop will provide examples of positive guidance techniques that can be used in the classroom. In addition, we'll work to understand the process of developing self-control or self-regulation in children.

Zoom: Tuesday, 2/6/2024, 6:30-8:30 p.m.

To register with Good Shepherd Center email at registration@gscenter.org or call (708) 957-2600.

See page 8 for training locations.



Positive Ways to Assess and Support Children with Behavior Challenges



In the early childhood setting, implicit bias can influence how we react to children. To understand children's behavior in the classroom, early childhood practitioners need to SEE the whole picture through observation. When we step outside of the situation, we can gather objective information and thoughtfully reflect to address the need(s) behind a behavior. By asking questions and being curious, a research-based plan can be individualized and implemented with fidelity. In this course, participants will walkthrough screening tools associated with behavior plans, form a common definition of perfectionism behaviors, and practice proactive behavior strategies for the classroom.

- **Tuesday, 3/19/2024, 6:30-8:30 p.m.** Zoom. Call Good Shepherd Center at (708) 957-2600 or email registration@gscenter.org.

WHO SHOULD ATTEND:

- On-Site Administrator
- Classroom Teaching Staff
- Family Child Care Owner
- Family Child Care Assistant

COST: Free

CULTURALLY AND LINGUISTICALLY APPROPRIATE PRACTICE

Trauma-Informed Strategies: Resilience



This training provides an introduction to resilience, the number one factor for overcoming

trauma's stress response on our body. Resilience is the ability to 'bounce back' after a traumatic event, including physical, mental and social emotional well-being. Participants will learn what resilience is, why it is so powerful and a necessary skill to build in young children, and multiple strategies that help young children practice and ultimately gain control over the body's stress response. This training is applicable to all ages and can address the body's response to events ranging from stress to repeated trauma.

- **Wednesday, 2/7/2024, 6:30-8:30 p.m.** Zoom. Email Illinois Action for Children at registration@actforchildren.org or call (773) 564-8804.

WHO SHOULD ATTEND:

- On-Site Administrator
- Classroom Teaching Staff
- Family Child Care Owner
- Family Child Care Assistant

COST: Free

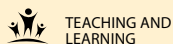


FAMILY AND COMMUNITY ENGAGEMENT

The Embracement of Multiple Intelligence in Modern Day Early Childhood Programs



This training will demonstrate to early childhood professionals the theory of Multiple Intelligence by well-known American psychologist Howard Gardner. Howard Gardner identified 8 forms of intelligences: musical-rhythmic, visual-spatial, verbal-linguistic, logical-mathematical, bodily kinesthetic,



TEACHING AND LEARNING



LEADERSHIP AND MANAGEMENT



FAMILY AND COMMUNITY ENGAGEMENT



QUALIFICATIONS AND CONTINUING EDUCATION



DCFS REQUIRED



INTRODUCTORY



CCAP REQUIRED



QRIS BRONZE



CDA CONTENT AREAS (see p. 12)



FAMILY CHILD CARE



INTERMEDIATE



QRIS REQUIRED



QRIS SILVER



HEALTH & SAFETY



CHILD CARE CENTERS



ADVANCED



FEE REQUIRED



QRIS GOLD

interpersonal, intrapersonal and naturalistic. In this training we will examine each area of intelligence. Childcare professionals will develop an understanding of how each of these different areas will benefit and promote early childcare learning in their program. This training will help implement different styles of learning in childcare programs and incorporate parent collaboration.

- **Thursday, 1/25/2024, 6:30-8:30 p.m.** Zoom. Call Centers for New Horizons at (773) 357-4339 or email cheryla@cnh.org.

WHO SHOULD ATTEND:

- On-Site Administrator
- Classroom Teaching Staff
- Family Child Care Owner
- Family Child Care Assistant

COST: Free

“The Pandemic Is Over, So Why Aren’t Things Back to Normal?”



The Covid-19 pandemic has had a profound effect on children, families, and childcare staff. This workshop will address some of the ways that the pandemic has impacted children’s development, family systems and supports, and early childhood education and childcare settings. We will also look at the pandemic through a trauma-informed lens, examining the role of pandemic related stressors and will discuss strategies for supporting children and adults.

- **Tuesday, 2/6/2024, 6:30-8:30 p.m.** Zoom. Email Illinois Action for Children at registration@actforchildren.org or call (773) 564-8804.

WHO SHOULD ATTEND:

- On-Site Administrator
- Classroom Teaching Staff
- Family Child Care Owner
- Family Child Care Assistant

COST: Free

TRANSITIONS

Helping Little Ones Manage Transitions



Transitions can be hard for children. Starting at a new school, moving up to the next class or even transitioning between activities during the day can all cause children to feel overwhelmed and display some challenging behaviors. In this presentation we will look at some tools and strategies we can use to help support children during transitions and end some of those challenging behaviors.

- **Tuesday, 1/16/2024, 6:30-8:30 p.m.** Zoom. Email Illinois Action for Children at registration@actforchildren.org or call (773) 564-8804.

WHO SHOULD ATTEND:

- On-Site Administrator
- Classroom Teaching Staff
- Family Child Care Owner
- Family Child Care Assistant

COST: Free

Leadership and Management

PROGRAM ADMINISTRATION

Suspension and Expulsion



Participants will review the Illinois law on preschool suspension and expulsion. We will discuss the process for expulsion and the ways to prevent it. We will review supports available to providers.

- **Tuesday, 2/6/2024, 6:30-8:30 p.m.** Zoom. Call Good Shepherd Center at (708) 957-2600 or email registration@gscenter.org.
- **Wednesday, 2/7/2024, 6:30-8:30 p.m.** Zoom. Call Good Shepherd Center—North at (224) 764-1900 or email northcooktraining@gscenter.org.

WHO SHOULD ATTEND:

- On-Site Administrator
- Classroom Teaching Staff
- Family Child Care Owner
- Family Child Care Assistant

COST: Free

CULTURALLY AND INGUISTICALLY APPROPRIATE PRACTICE

Creating a Culturally Sensitive Early Childhood Program



This workshop will address cultural diversity in the classroom. It will demonstrate how to create a

Continued on page 34



Creating a Culturally Sensitive Early Childhood Program

Continued from page 33

bias-free, culturally cohesive classroom. The workshop will build on the understanding of the impact of culture on teaching and learning. It will teach steps to creating culturally sensitive environments and culturally inclusive classrooms. This workshop will explain how to acknowledge and utilize parent-teacher relationships as the key to cultural learning and education.

- **Tuesday, 3/19/2024, 6:30–8:30 p.m.** Zoom. Call Good Shepherd Center—North at (224) 764-1900 or email northcooktraining@gscenter.org.

WHO SHOULD ATTEND:

- Classroom Teaching Staff

COST: Free



STAFF QUALIFICATIONS

Sudden Infant Death Syndrome (SIDS/SUID/AAP Safe Sleep) and Shaken Baby Syndrome and Traumatic Brain Injury



This training discusses Sudden Infant Death Syndrome (SIDS/SUID/AAP Safe Sleep) and Shaken

See page 8 for training locations.



Baby Syndrome Traumatic Brain Injury; including behaviors that increase the risk of SIDS, safe sleep habits, licensing standards, and resources for further information. Second half of training discusses signs, symptoms, causes, triggers, prevention, and long-term effects of Shaken Baby Syndrome and Traumatic Brain Injury. Successful completion of this course meets DCFS pre-service licensing requirements for home care providers. Licensed providers will also receive training hours for license renewal.

- **Tuesday, 2/20/2024, 6:30–9:30 p.m.** Zoom. Call Centers for New Horizons at (773) 357-4339 or email cheryla@cnh.org.
- **Saturday, 2/24/2024, 9 a.m.–12 p.m.** Zoom. Register with Carole Robertson Center for Learning Online by visiting <https://carolerobertsoncenter.coursetorm.com> or call (773) 522-5477.

WHO SHOULD ATTEND:

- On-Site Administrator
- Classroom Teaching Staff
- Family Child Care Owner
- Family Child Care Assistant

COST: Free

STAFF DEVELOPMENT

Mindfulness



Mindfulness is the basic human ability to be fully present, aware of where we are and what we're doing, and not overly reactive or overwhelmed by what's going on around us. The goal of mindfulness is to wake up to the inner workings of our mental, emotional, and physical processes. Mindfulness is available to us in every moment, whether through meditations and

body scans, or mindful moment practices like taking time to pause and breathe when the phone rings instead of rushing to answer

- **Tuesday, 2/27/2024, 6:30–8:30 p.m.** Zoom. Call Good Shepherd Center—North at (224) 764-1900 or email northcooktraining@gscenter.org.

WHO SHOULD ATTEND:

- On-Site Administrator
- Classroom Teaching Staff
- Family Child Care Owner
- Family Child Care Assistant

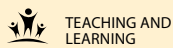
COST: Free

Self-Care: Introduction to Therapeutic Lifestyle Changes



Multiple mental health conditions, including depression and anxiety, can be treated with certain lifestyle changes as successfully as diseases such as diabetes and obesity, according to Roger Walsh, M.D., PhD. of the University of California, Irvine's College of Medicine. 'Therapeutic lifestyle changes' (or TLCs) include exercise, nutrition and diet, relationships, recreation, relaxation and stress management, religious or spiritual involvement, spending time in nature, and service to others. Research describes TLCs as effective, inexpensive and often enjoyable, with fewer side effects and complications than medications. Now more than ever, educators have one of the highest levels of stress in day-to-day activities, leading to burnout and a significant decrease of individuals entering the profession. This training focuses on the needs of adults in our classrooms, specifically

Continued on page 36



TEACHING AND LEARNING



LEADERSHIP AND MANAGEMENT



DCFS REQUIRED

▲ INTRODUCTORY

🇺🇸 CCAP REQUIRED

🏆 QRIS BRONZE

🌐 CDA CONTENT AREAS (see p. 12)



FAMILY AND COMMUNITY ENGAGEMENT



QUALIFICATIONS AND CONTINUING EDUCATION



FAMILY CHILD CARE

▲ INTERMEDIATE

🏆 QRIS REQUIRED

🏆 QRIS SILVER



CHILD CARE CENTERS

▲ ADVANCED

💰 FEE REQUIRED

🏆 QRIS GOLD



HEALTH & SAFETY

Setting up your classroom is as easy as 1 2 3 !

Design, Delivery & Installation by Lakeshore*

- 1** Meet with our experts.
- 2** Design your room.
- 3** Leave the rest to us.

**Complete Classrooms service is provided for orders of \$20,000 or more that ship to a single location in the contiguous United States. Depending on delivery location, additional charges may apply.*



Orders ship complete—
no drop shipments



Lifetime warranty
on premium-quality furniture



Our guarantee
of customer satisfaction

Sam Ryan, Regional Manager
(224) 548-2934
sryan@lakeshorelearning.com

Lakeshore®
LakeshoreLearning.com





TEACHING AND LEARNING



LEADERSHIP AND MANAGEMENT



DCFS REQUIRED



INTRODUCTORY



CCAP REQUIRED



QRIS BRONZE



CDA CONTENT AREAS (see p. 12)



FAMILY AND COMMUNITY ENGAGEMENT



QUALIFICATIONS AND CONTINUING EDUCATION



FAMILY CHILD CARE



INTERMEDIATE



QRIS REQUIRED



QRIS SILVER



HEALTH & SAFETY



CHILD CARE CENTERS



ADVANCED



FEE REQUIRED



QRIS GOLD

Self-Care: Introduction to Therapeutic Lifestyle Changes

Continued from page 34

providing strategies that can calm in the moment and provide lifelong positive effects to our well-being. Walk away with a plan to implement at least one therapeutic lifestyle change to bring balance to your physical, mental and social emotional health.

- **Thursday, 3/21/2024, 6:30-8:30 p.m.** Zoom. Register with Carole Robertson Center for Learning Online by visiting <https://carolerobertsoncenter.coursetorm.com> or call (773) 522-5477.

WHO SHOULD ATTEND:

- On-Site Administrator
- Classroom Teaching Staff
- Family Child Care Owner
- Family Child Care Assistant

COST: Free

See page 8 for training locations.

Program for Infant Toddler Care (PITC)

Comprised of 4 Modules, the Program for Infant Toddler Care (PITC) is designed to help child care directors and infant/toddler care teachers become sensitive to infants' cues, connect with their family and culture, and develop responsive, relationship-based care. This training takes an in-depth look at cognitive and social-emotional development, encouraging growth within daily routines and tips on setting up appropriate environments for experienced infant and toddler professionals.

This is a hybrid training and participants must complete the face-to-face session and online assessment to receive credit.

Illinois Action for Children—Series 1 (At Laurance Armour Day School)

Module 1
Saturday, 1/20/2024
9 a.m.–3:30 p.m.

Module 2
Saturday, 1/27/2024
9 a.m.–3:30 p.m.

Module 3
Saturday, 2/10/2024
9 a.m.–4:30 p.m.

Module 4
Saturday, 2/17/2024
9 a.m.–4:30 p.m.

To register with Illinois Action for Children email us at registration@actforchildren.org or call (773) 564-8847.

Illinois Action for Children—Series 2 (Zoom)

Module 1
Saturday, 2/10/2024
9:30 a.m.–4 p.m.

Module 2
Saturday, 2/17/2024
9:30 a.m.–4 p.m.

Module 3
Saturday, 3/2/2024
9:30 a.m.–5 p.m.

Module 4
Saturday, 3/9/2024
9:30 a.m.–5 p.m.

To register with Illinois Action for Children email us at registration@actforchildren.org or call (773) 564-8847.

Illinois Action for Children—Series 3 (At Illinois Action for Children—Chatham)

Module 1
Saturday, 3/2/2024
9:30 a.m.–4 p.m.

Module 2
Saturday, 3/16/2024
9:30 a.m.–4 p.m.

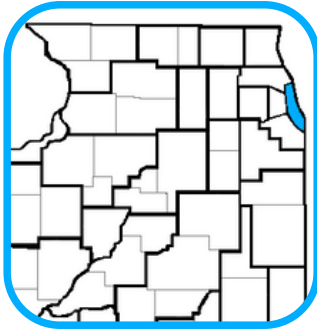
Module 3
Saturday, 4/6/2024
9:30 a.m.–5 p.m.

Module 4
Saturday, 4/20/2024
9:30 a.m.–5 p.m.

To register with Illinois Action for Children email us at registration@actforchildren.org or call (773) 564-8847.



We are reimagining a more equitable Early Childhood Education and Care system that respects family and community voice and works to ensure it is centered and prioritized at every level of decision-making in Illinois.



Edna Navarro-Vidaurre



Jacquy Ledezma



Coco Hinojosa

Region 1-A encompasses the City of Chicago.

Get Involved!

We want to hear from more community members in Region 1-A!
Use the QR codes below to share your family story,
sign up for our newsletter & join our Facebook group.



Tell Your Story



Newsletter



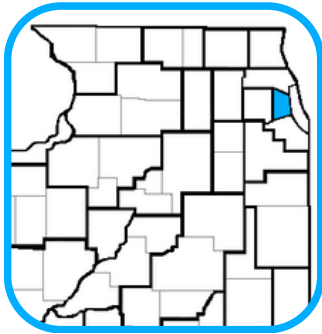
Facebook Group



www.birthtofiveil.com/region1a
In partnership with Every Child Ready Chicago



We are reimagining a more equitable Early Childhood Education and Care system that respects family and community voice and works to ensure it is centered and prioritized at every level of decision-making in Illinois.



Tiffany Draine



Lucero Robles



Victoria Pearson

Region 1-B-B encompasses West Cook County.

Get Involved!

We want to hear from more community members in Region 1-B-B!
Use the QR codes below to share your family story,
sign up for our newsletter & join our Facebook group.



www.birthtofiveil.com/region1bb



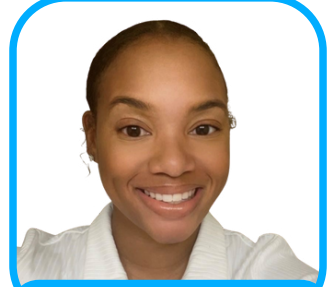
We are reimagining a more equitable Early Childhood Education and Care system that respects family and community voice and works to ensure it is centered and prioritized at every level of decision-making in Illinois.



Ashonti Jackson



Jaime Garibay



Leah Armour

Region 1-B-C encompasses South Cook County.

Get Involved!

We want to hear from more community members in Region 1-B-C!
Use the QR codes below to share your family story,
sign up for our newsletter & join our Facebook group.



Tell Your Story



Newsletter



Facebook Group



www.birthtofiveil.com/regionlbc



We are reimagining a more equitable Early Childhood Education and Care system that respects family and community voice and works to ensure it is centered and prioritized at every level of decision-making in Illinois.



Ilina Wallace



Irene Di Minervino



Nina Brzezinska-Dybczak

Region 1-B-D encompasses North Cook County.

Get Involved!

We want to hear from more community members in Region 1-B-D!
Use the QR codes below to share your family story,
sign up for our newsletter & join our Facebook group.



Tell Your Story



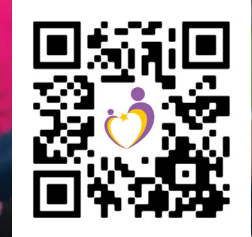
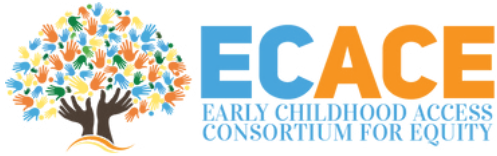
Newsletter



Facebook Group



www.birthtofiveil.com/region1bd



Ready to go back to school to advance your Early Childhood Education Career?

If you are working or have worked in the early childhood field, you may be eligible for a full scholarship! Visit: <https://www.isac.org/ECACEscholarship>

Contact your Area Navigator Today!

West & Central Chicago, Western Suburbs, North Chicago, Northwest Suburbs Area

Alejandrina Montoya, Bilingual Higher Education Navigator: (217) 250-8889
montoyaa@actforchildren.org

Lizeth Ramos, Bilingual Higher Education Navigator: (217) 250-8874
lizeth.ramos@actforchildren.org

Raven Stewart, Higher Education Navigator: (217) 250-8880
raven.stewart@actforchildren.org

Chicago South & Southwest Suburbs

Stacy Tolar, Higher Education Navigator: (217) 250-8884
tolars@actforchildren.org

Tabatha West, Higher Education Navigator: (217) 250-8890
westt@actforchildren.org

Seré Wilson, Higher Education Navigator: (217) 250-8873
sere.wilson@actforchildren.org

North/NW Suburbs and Far North Chicago

Sandra Rojo, Bilingual Higher Education Navigator: (217) 250-8878
sandra.rojo@actforchildren.org

Ashanti Roberts, Higher Education Navigator: (217) 250-8871
ashanti.roberts@actforchildren.org

Candyce Cabral, Higher Education Navigator: (217) 250-8879
candyce.cabral@actforchildren.org



THE CHILD AND ADULT CARE FOOD PROGRAM

provides support for child care providers so they can serve nutritious meals to the children in their care and stretch their food dollars. A healthy meal is a start towards a bright future.

The Healthy Food Program's friendly staff will provide you with all the training materials, nutritional education, sample menus, and easy recipe ideas needed to be successful. Choose and prepare your fruits, vegetables, meats, breads, cereals, rice, pasta, and other grains. Then let us reimburse you for most of your food costs.

ELIGIBILITY

Eligible home care providers include:

- Providers licensed by the Department of Children and Family Services (DCFS)
- License-exempt providers receiving Child Care Assistance Program (CCAP) funds from the Illinois Department of Human Services (IDHS)
- Child care must take place in the provider's own home.
- One child in your care must live outside of your own home.

RESPONSIBILITIES

The main responsibilities of participating child care providers include the following:

1. Providers are responsible for serving meals and snacks that meet USDA requirements. Illinois Action for Children staff will familiarize you with these requirements and help you get started.
2. Providers need to keep daily records of which children are present for which meals, and what foods are served at each meal. This information is submitted monthly to Illinois Action for Children to claim reimbursement.
3. Providers will receive support visits to their homes from Illinois Action for Children's Child Nutrition Advocates about three times a year to review program requirements, provide additional training, and help with any issues or questions that arise.

REIMBURSEMENT

There are several factors that determine the amount the provider will receive. There are two levels of reimbursement (called tiers). The amount received will depend on the (1) reimbursement level for which a provider is eligible, (2) the number of children the provider

cares for, and (3) the number and type of meals a provider serves throughout the month. A maximum of 2 meals and 1 snack, or 2 snacks and 1 meal can be claimed for each child each day.

Reimbursement Example: A provider that is eligible for Tier I reimbursement rates who serves the children in their care lunch, dinner, and a snack would be reimbursed over \$5.00 per child per day. If they care for 3 children, 21 days a month the provider would receive \$320.00 for that month to help cover the cost of serving nutritious meals to the children. **Remember, this is just an example. Each situation will be different.**

ENROLLMENT

If you are a home child care provider who is interested in providing the best possible foods for a healthy future for the children in your care, please contact Illinois Action for Children's Healthy Food Program today! To find out more about the Healthy Food Program, please call (773) 564-8861 or email healthyfood@actforchildren.org.

This organization is an equal opportunity provider.

RATES OF REIMBURSEMENT—July 1, 2023–June 30, 2024

	Breakfast	Lunch/Supper	Snack
Tier I	\$1.65	\$3.12	\$.93
Tier II	\$.59	\$1.88	\$.25



CCAP Express

We're here to help!

Visit: bit.ly/CCAPExpress

Visit our CCAP Express page for assistance with the following:

- Check the status of your case
- CCAP Forms
- Schedule a consultation
- Child Care payment updates
- Determine if you qualify with the Childcare Eligibility Calculator
- Childcare referrals
- Changes to CCAP policy
- Health and Safety Trainings
- Contact Us




Scan the QR code above with your mobile phone to visit our CCAP Express webpage for more information.



@IAFC_Cares

<http://bit.ly/CCAPExpress>

 312-823-1100

 312-823-1200



To relieve some of the strain in obtaining CPR and First Aid training for childcare workers during the COVID-19 pandemic, IDHS and Illinois Action for Children have announced a program for reimbursement of childcare workers obtaining the training on their own.

To complete this course:

1. Choose your online classroom option- you can attend a scheduled virtual classroom, or receive a code to watch the video on your own: Virtual classes can be found here: <http://titancpr.us/events>.
2. Once you have completed the online class, you must attend an in-person "Skills Assessment." You can register for your preferred session: <http://titancpr.us/events>.

You must have completed the online class before scheduling the skills check.

3. At the Skill check session, you will receive your E.R.I. First Aid card and your first aid workbook, CPR Cards from HSI will be sent digitally.

All classes are pre-pay only. Once you register, you will receive an invoice for the class-Virtual classroom is \$95 Video code is \$110. Payment can be made by bank transfer or Credit Card.

We will be adding class dates to the calendar very soon, please keep watching. If you would like to schedule a class for yourself or your agency, please contact us to set one up: **Kim@titanCPR.us**.

Titan CPR Associates is committed to getting your safety training completed and assisting however we can with the reimbursement. All students will receive the documents they need in order to complete the application.

Reimbursement is available for CPR and First Aid classes.

For more information contact Illinois Action for Children at registration@actforchildren.org or by calling (773) 564-8804.





Obtain or Renew Your CPR/First Aid Certification

Illinois Action for Children has partnered with TransMax CPR Academy to provide courses for CPR/FA certification and renewals.

In an effort to mitigate the risks associated with COVID-19, TransMax is offering hybrid classes. An online course via ZOOM and the required in-person chest compressions component will be offered on various dates and locations after the online portion has been completed.

Online classes will be offered every week at the times listed below.

Classes will be offered:

- Tuesdays - 10 a.m.-12 p.m. & 6 p.m.-8 p.m.
- Thursdays - 10 a.m.-12 p.m. & 6 p.m.-8 p.m.
- Saturdays - 10 a.m.-12 p.m.

Obtenga o renueve su certificación de RCP y Primeros Auxilios

Illinois Action for Children se ha asociado con TransMax CPR Academy para proporcionar para la certificación y renovación de RCP y Primeros Auxilios.

En un esfuerzo por mitigar los riesgos asociados con COVID-19, TransMax ofrece clases híbridas. Un curso en línea a través de ZOOM y el componente de compresiones torácicas en persona requerido se ofrecerá en varias fechas y ubicaciones después de que la parte en línea se haya completado.

Las clases en línea se ofrecerán todas las semanas en los horarios que se enumeran a continuación.

Se ofrecerán clases:

- Martes - 10 a.m.-12 p.m. y 6 p.m.-8 p.m.
- Jueves - 10 a.m.-12 p.m. y 6 p.m.-8 p.m.
- Sábados - 10 a.m.-12 p.m.

For the complete schedule and to register, please visit:
Para el horario completo y para registrarse, por favor visite:
www.schedulicity.com/scheduling/TCAL6M/classes

Available
Online
Training Options



Talleres
en línea
en español

If visiting the Gateways i-learning website for the first time, you will need to log-in using your Gateways Registry Membership username and password. For a full description of the following trainings and to access them online visit: <http://courses.inccrra.org/>

- A Preventable Tragedy: Shaken Baby Syndrome (SBS/ Traumatic Brain Injury)
- An Introduction to Transitions
- Basics of Culturally and Linguistically Appropriate Practice
- Caring for Mixed Ages of Children
- Child Development, Health, & Safety Basics Training
- Creating Individual Professional Development Plans
- ECE Credential Level 1 Series
- Emergency Preparedness for Child Care
- ExceleRate Illinois Orientation for Child Care Centers
- ExceleRate Illinois Orientation for Family Child Care Providers
- Family and Community—Partners in Learning
- Finding a Curriculum that Works for You
- Fundamentals of Child Assessment
- Lead in Water
- Illinois Early Learning & Development Standards
- Illinois Early Learning Guidelines
- Introduction to Developmental Screening Tools
- Off the Shelf and Into Practice: Using Your Curriculum Every Day
- Quality Counts Quality Rating System Orientation for License-Exempt Family Child Care
- SAYD Credential Training Modules 4a, and 4b
- Sudden Infant Death Syndrome (SIDS/SUID/Safe Sleep)
- Understanding and Planning for Continuous Quality Improvement
- Welcoming Each & Every Child (7.5 and 3 hours)
- "What is CCAP?"

Si visita el sitio web de i-learning de Gateways por primera vez, tendrá que iniciar la sesión con su nombre de usuario y contraseña de miembro de registro de Gateways.

Para una descripción completa de los siguientes entrenamientos y para acceder a ellos visite en línea:

<http://courses.inccrra.org/>

- Basicos en Desarrollo Infantil, Salud y Seguridad
- Credencial ECE Nivel 1
- Dando la Bienvenida a Todos y Cada Uno de los Niños (WEEC 7.5 Hour)
- Orientación de ExceleRate™ Illinois para Cuidado Infantil Familiar con Licencia
- Orientación en línea "¿Qué es CCAP?"
- Síndrome de Muerte Súbita y la Profesión de Cuidado Infantil (SIDS/SUID/Safe Sleep)
- Una Tragedia Evitable: Síndrome del Bebé Sacudido (SBS/lesión cerebral traumática)

Detección e informes de abuso infantil: capacitación para informantes obligatorios: <http://dcfstraining.org>

Para otros cursos en línea ofrecidos por CARE COURSES visite: <http://carecourses.es>

Additional online courses can be accessed at the websites below:

Illinois STARNET: <http://starnetchicago.org>

Care Courses: <http://carecourses.com>

IDCFS online trainings: <http://dcfstraining.org>

- Family Child Care Licensing Orientation
- Recognizing and Reporting Child Abuse: Training for Mandated Reporters

Illinois Food Handlers Card:

<https://www.servsafe.com/access/SS/Catalog/ProductDetail/SSECT5>

<http://www.123premierfoodsafety.com/FoodHandlerCard>

The inclusion of advertisement, logos or website links in this catalog does not constitute an endorsement by Illinois Action for Children of the products or services so advertised.



Requisitos de formación de salud y seguridad:

CENTROS EXENTOS DE LICENCIA Y PROVEEDORES EXENTOS DE LICENCIA SIN RELACIÓN AL NIÑO QUE BRINDAN CUIDADO INFANTIL EN EL HOGAR

PARA CONTINUAR RECIBIENDO PAGOS DE CCAP, LA CAPACITACIÓN DEBE COMPLETAR.

Proveedores actuales sin relación al niño en su cuidado exentos de licencia: Proveedores domiciliarios exentos de licencia, sus asistentes / sustitutos y proveedores de centros exentos de licencia (incluidos los directores, maestros, asistentes y personal con acceso a niños) que cuidan a los niños deben completar los siguientes requisitos de orientación y seis horas de clases sobre salud y seguridad cada año.

1. Conviértase en un miembro del Registro de Gateways to Opportunity y renueve su membresía cada año. Visitar: <https://registry.ilgateways.com>
2. Completar la certificación de primeros auxilios pediátricos y resucitación cardiopulmonar (RCP) por parte de una entidad de formación aprobada.
3. Completar la capacitación del Departamento de Servicios para Niños y Familias (DCF) sobre Abuso y Negligencia Infantil / Reportero Obligatorio <https://mr.dcfstraining.org/>
4. Completar la clase Elementos Básicos de Desarrollo, Salud y Seguridad Infantil (se puede tomar en línea en <https://www.ilgateways.com/>)

—O—

Completar la Capacitación de Nivel 1 de la Credencial ECE – Nivel 1

Información relativa a las medidas de seguridad para TODAS las clases en persona.

Nuestras clases de RCP/PA en persona la Capacitación de Detección e informes de abuso infantil: capacitación para informantes obligatorios y Elementos Básicos de Desarrollo Infantil, Salud, y Seguridad solo tendrán el 50% de la capacidad de las clases anteriores.

Todas las clases se adhieren a los protocolos de la ciudad y el estado, incluyendo **verificación de temperatura, requisitos de máscara facial, pautas de distanciamiento social, protocolos de limpieza, preguntas y protocolos de detección de usted y en el sitio de entrenamiento, procedimientos de entrada y salida, notificación y pólizas de seguimiento de contactos.**

La asistencia al entrenamiento esta limitada sólo a los participantes de la clase, el presentador, personal/facilitador. Todos los participantes (participantes, presentador, personal/facilitador) deben **llevar y usar una mascarilla facial** que cubra la boca y la nariz durante la clase. **Se proporcionarán guantes desechables a los participantes para mayor seguridad.**

Los presentadores deben llevar una mascarilla facial (dentro de 6 pies) o un protector facial (fuera de 6 pies). La limpieza y desinfección continua de maniqués, mesas y lugares de entrenamiento de RCP se llevarán a cabo de conformidad con el protocolo de los CDC. El sitio de entrenamiento debe acomodar un mínimo de 6 pies entre los participantes, esto incluye asientos y espacio para el entrenamiento.

Dando la bienvenida a los participantes a la llegada con control de temperatura, el cuestionario de COVID-19 de síntomas y el inicio de la sesión se manejará para cumplir con los requisitos de distanciamiento social. **Cada participante debe llevar a la clase su propio bolígrafo o pluma para firmar el registro de la sesión y usar durante la clase.**

Cómo unirse a una reunión de Zoom

La mayoría de los cursos presentados en este catálogo se impartirán en línea utilizando Zoom. Estos son algunos pasos para comenzar y para asegurarse de que puede acceder a las reuniones.

1 Regístrese primero

Una vez que se registre para cualquier capacitación con IAFC o uno de nuestros socios de la comunidad, recibirá un correo electrónico para registrarse en la reunión. Tendrá que hacer clic en ese enlace para registrarse en la reunión de Zoom. Debe hacerlo tan pronto que reciba el enlace y al menos 24 horas antes de la hora de inicio de la reunión.



2 Únase a la reunión

Una vez que se ha registrado, recibirá un correo electrónico de confirmación que incluye información específica sobre cómo unirse a la reunión. Cuando la reunión está a punto de comenzar, puede usar ese enlace de información para entrar en la reunión.



3 Configure el audio

Una vez que haya iniciado la reunión se le pedirá que configure su audio.



4 Participe en la reunión con su cámara

Una vez que haya terminado de configurar su audio, seleccione 'unirse con la cámara' para participar plenamente en la reunión. Se le enviará a una sala de espera antes del inicio de la reunión y el anfitrión le permitirá entrar en la reunión.



5 ¿Aún necesita ayuda?

¿Aún necesita ayuda para entrar en la reunión?

Consulte: https://www.youtube.com/embed/ISTI2VwJesw?rel=0&autoplay=1&cc_load_policy=1&hl=es&cc_lang_pref=es y <https://support.zoom.us/hc/es>





Proporcionar cuidado de calidad para todos los niños es nuestro deber más importante como profesionales de cuidado infantil.

MISIÓN

Illinois Action for Children es un catalizador para organizar, desarrollar y apoyar a familias fuertes y comunidades poderosas en donde los niños son lo más importante.

Estimados colegas:

Lo invito a explorar nuestra amplia variedad de clases y programas diseñados para ayudarlo a prepararse para una vida de desarrollo profesional y descubrimientos personales. Equilibrar las responsabilidades y al mismo tiempo priorizar la educación requiere un compromiso continuo. Cada vez que asistes a clase, haces una inversión duradera en tu futuro. Le beneficia y aumenta la calidad de la atención brindada a los niños que cobra.

El catálogo de este verano contiene cursos diseñados para una variedad de intereses y especializaciones. Te invitamos a revisar detenidamente las siguientes páginas para ver qué es lo que más te interesa. Puede recibir ayuda financiera si está interesado en obtener un grado de asociado o licenciatura. Incluso puede calificar para una beca ECACE completa.

Asegúrese de reservar la fecha para la conferencia "Promoción del sentido de uno mismo en el entorno de aprendizaje" de Strong Children Strong Communities el sábado 24 de febrero de 2024. Se llevará a cabo en Moraine Valley Community College de 8 am a 4 pm

Los iconos que corresponden a un programa o característica de clase acompañan a cada descripción de clase. Vea la ilustración a continuación para obtener una descripción detallada. Agradecemos sus comentarios sobre este catálogo y los cursos que ofrecemos. Enviémos un correo electrónico a nuestro Departamento de recursos para proveedores a: registration@actforchildren.org. Sus opiniones nos ayudarán a brindar mejores oportunidades en el futuro.

Gracias por su continua dedicación a los niños.

April Janney
Directora ejecutiva de Illinois Action for Children

PD: manténgase actualizado sobre las últimas novedades en aprendizaje temprano y la IAFC siguiéndonos en Facebook @Illinois Action for Children; Instagram y LinkedIn: @IAFC_Cares.



Áreas de contenido de CDA



1 Planificación para un ambiente de aprendizaje seguro y saludable

Ejemplos:

Seguridad, primeros auxilios, salud, nutrición, la planificación del espacio, los materiales y equipo, el juego

2 Pasos para el avance del desarrollo físico e intelectual de los niños

Ejemplos:

Grandes y pequeños músculos, el lenguaje y la alfabetización, el descubrimiento, el arte, la música

3 Maneras positivas de apoyar el desarrollo social y emocional de los niños

Ejemplos:

La autoestima, la independencia, autocontrol, socialización

4 Estrategias para establecer relaciones productivas con familias

Ejemplos:

Participación de los padres, visitas al hogar, conferencias, referencias

5 Estrategias para manejar la operación de un programa eficaz

Ejemplos:

La planificación, el mantenimiento de registros, presentación de informes

6 Mantener un compromiso con el profesionalismo

Ejemplos:

Defensa, prácticas éticas, asuntos relacionados con la mano de obra, asociaciones profesional

7 Observación y el registro del comportamiento de los niños

Ejemplos:

Herramientas y estrategias para la recopilación de información

8 Principios del desarrollo y el aprendizaje del niño

Ejemplos:

Hitos del desarrollo desde el nacimiento hasta los 5 años de edad incluyendo influencias culturales en el desarrollo



¡LOS ESCUCHAMOS!

A veces el día de registración puede ser un desafío. Hemos creado esta red para ayudar a navegar el proceso de registración de Illinois Action for Children y los socios comunitarios.

See page 13 for grid in English.

REGISTRACIÓN COMIENZA—EL 10 DE ENERO DEL 2024 A LAS 9 A.M.

	Carole Robertson Center for Learning (CRCL)	Centers for New Horizons (CNH)	Good Shepherd Center (GSC)	Good Shepherd Center—al Norte (GSC-Norte)	Illinois Action for Children (IAFC)
Área	La área oeste y central de Chicago y los suburbios del oeste del condado de Cook	La área sur de Chicago	Suburbios del Sur/Suroeste del condado de Cook	El norte de Chicago y los suburbios al norte/noroeste del condado de Cook	La área oeste de Chicago
Número telefónico	(773) 522-5477	(773) 357-4339 (312) 515-6263	(708) 957-2600	(224) 764-1966	(773) 564-8804
Opciones para la registración	Regístrese en línea al Carolerobertsoncenter.coursestorm.com ; por teléfono	Por teléfono; correo electrónico: cheryla@cnh.org nollymarg@cnh.org	Por teléfono, correo electrónico: registration@gscenter.org	Por teléfono, correo electrónico: northcooktraining@gscenter.org	Correo electrónico: registration@actforchildren.org ; por teléfono
Formas de pago aceptadas	Giro postal, tarjeta de débito/crédito	Giro postal, cheque de empresa	Giro postal, cheque de empresa, tarjeta de débito/crédito	Giro postal, cheque de empresa, tarjeta de débito/crédito	Giro postal, cheque de empresa
Idiomas adicionales ofrecidos	español	español	español, polaco	español, polaco	español, polaco

Consejos para la registración de talleres

Los siguientes consejos harán que el registro sea más fácil y más rápido para usted.

- **Tenga su número de membresía del Gateways to Opportunity disponible.** Su número de membresía del Gateways to Opportunity comienza con la letra “N”.
- **Tenga una lista de su primera y segunda opción de talleres escrito.** Tener una segunda opción seleccionada, es útil en el caso de que su primera opción ya esté llena cuando llames para registrarse.
- **Por favor, lea la información proporcionada por cada taller para asegurarse de que está llamando al socio comunitario correcto para inscribirse.** Los socios comunitarios no pueden registrar a nadie por un taller ofrecido por otro socio comunitario.

El número del Registro de Gateways es un requisito para la registración.



Illinois Action for Children—Recursos para proveedores

Los recursos para proveedores de cuidado infantil con los que cuenta Illinois Action for Children son tan diversos como los proveedores a quienes se dirigen. Llame al (312) 823-1100 o al (773) 564-8781 para obtener asistencia o información específica sobre cualquiera de los siguientes programas:

Ayudar a los padres a obtener dinero

Podemos contestar preguntas sobre cómo ayudar a los padres a pagar el cuidado infantil y ayudarle a usted a recibir sus pagos. Pregunte sobre el:

PROGRAMA SOBRE ASISTENCIA PARA EL CUIDADO INFANTIL (CERTIFICADO)

Promocionarse

¿Quiere que los padres sepan que ofrece servicios de cuidado infantil? Para incluir su nombre en nuestra base de datos o para actualizar su información, pregunte sobre la:

BASE DE DATOS DE PROVEEDORES

Desarrollo Profesional

Individuos que necesitan apoyo para las actividades de desarrollo profesional del cuidado y educación infantil y en edad escolar pueden ser elegibles para asistencia financiera. Pregunte por información sobre:

FONDOS INDIVIDUALES PARA DESARROLLO PROFESIONAL

Mejoramiento de la Calidad

Si tiene un centro de cuidado infantil con licencia o un hogar de cuidado infantil con licencia y quiere apoyo y/o asistencia para hacer mejoras a su programa mediante la cumplimentación de capacitaciones requeridas para ExceleRate Illinois puede ser elegible para un

ESTIPENDIO DE CAPACITACIÓN DE EXCELERATE ILLINOIS

Si quiere asistencia para hacer mejoras de la calidad de su programa participando en un grupo de aprendizaje puede ser elegible para participar en una **COHORTE (GRUPO DE APRENDIZAJE) EXCELERATE ILLINOIS**

Si quiere apoyo y/o asistencia para lograr o mantener un programa de alta calidad al convertirse en un programa acreditado puede ser elegible para

ASISTENCIA DE ACREDITACIÓN.

Para tener acceso a estas áreas de fondos pregunte sobre:

FONDOS DE MEJORAMIENTO DE LA CALIDAD

Háganse Escuchar

Informe a sus legisladores y a la comunidad sobre la importancia de los proveedores de cuidado infantil y los educadores en el desarrollo del potencial de los niños. Pregunte sobre:

ABOGACIA (ADVOCACY)

Socios comunitarios

Gracias a nuestros socios comunitarios hay programas de capacitación para proveedores de cuidado infantil y educadores en su propia zona. Pregunte sobre:

SOCIOS COMUNITARIOS (COMMUNITY PARTNERS)

Entender el comportamiento

Nuestro programa de asesoramiento en salud mental ofrece una amplia gama de servicios y apoyo, sin costo, sobre problemas de comportamiento infantil para los que cuidan y educan a los niños. Pregunte sobre el:

PROGRAMA DE SALUD MENTAL (CAREGIVER CONNECTIONS)

ExceleRate Illinois

El nuevo sistema de reconocimiento y mejoramiento de la calidad en Illinois reconoce programas de cuidado infantil para lograr y mantener un programa de alta calidad que va por encima de los requisitos mínimos de licencia.

El nuevo y mejorado sistema también ofrece una guía para los profesionales de educación temprana para identificar oportunidades para el desarrollo profesional y para aumentar sus habilidades y tomar pasos para hacer cambios positivos.

Pregunte sobre:

EXCELERATE ILLINOIS

Los primeros 1,000 días

Los primeros 3 años de vida son una increíble aventura de aprendizaje y descubrimiento. El cuidado infantil para bebés y niños de dos y tres años es un tipo de cuidado especial. Obtenga apoyo y capacitación para cuidar niños durante estos años tan importantes de la vida.

PROGRAMA PARA BEBÉS Y NIÑOS PEQUEÑOS (INFANT TODDLER PROGRAM)

Cocine comida sana

La comida sana es importante para el desarrollo físico y mental de los niños y puede ayudar a prevenir obesidad, diabetes y otras enfermedades. Entérese si reúne los requisitos para recibir un reembolso por servirles alimentos nutritivos a los niños que cuida.

PROGRAMA DE ALIMENTOS SANOS (HEALTHY FOOD PROGRAM)

Las normas para los talleres

I. Inscripción

Todas las inscripciones para los talleres se realizarán en la fecha de inscripción establecida por Illinois Action for Children y los Socios de la Comunidad, o después de esa fecha. Inscripción empieza a las 9 a.m. de la fecha establecida. No se aceptarán inscripciones ANTES de la fecha establecida.

A. Requisitos para la inscripción

La inscripción es obligatoria para todos los talleres y será por orden de llegada en la oficina del Socio de la Comunidad anfitrión, en persona, por teléfono, por fax o por correo electrónico. Por favor comuníquese con el socio anfitrión para obtener información sobre las formas de inscripción aceptadas.

Algunos talleres requieren el pago de una matrícula; la inscripción no se completará hasta que el socio anfitrión reciba el pago.

Es posible que se envíen recordatorios pero en definitiva los participantes deben llevar el control de cada taller para el que se inscriben.

B. Límite de inscripciones

El Socio de la Comunidad se reserva el derecho de limitar el número de talleres para los cuales se puede inscribir un participante.

El Socio de la Comunidad también se reserva el derecho de limitar el número de participantes debido a la disponibilidad de espacio, materiales o debido a requisitos de la Red de Capacitadores de Illinois (Illinois Trainer's Network).

C. Plazos para la inscripción

Las fechas de inscripción se establecen para cada semestre; no se aceptarán inscripciones antes de la fecha indicada. Los talleres pueden llenarse rápidamente; muchos talleres llegan a la capacidad total el primer día de inscripción. En caso de que el taller que usted eligió esté lleno, pregunte si puede llamar antes de la realización del taller para averiguar si hubo cancelaciones.

D. Participantes sin inscripción previa

Se recomienda no venir sin inscripción previa ya que no se garantiza que haya lugar, materiales ni certificados. Llame al Socio de la Comunidad anfitrión antes del comienzo de un taller para averiguar si hay lugares disponibles por cancelaciones.

II. Participación en los talleres

A. Expectativas

1. Llegadas tarde—Se otorgará un período de gracia de quince (15) minutos en todas las sesiones de capacitación. El

período de gracia comienza a la hora de inicio anunciada. No se permitirá a los participantes ingresar en el taller después de pasados los 15 minutos del período de gracia.

2. Salidas antes de finaliza—Para recibir el certificado del taller, los participantes deben permanecer hasta la finalización del taller.
3. Si un participante pasa un lapso de tiempo injustificado fuera del taller, perderá el certificado del taller y puede tener como consecuencia que sea retirado del taller. En caso de emergencia, por favor avise al facilitador o al personal del socio y retírese del taller.

B. No se permiten niños en las sesiones de los talleres.

C. Código de conducta

1. Todos los teléfonos celulares deberán ser puestos en vibrador antes del inicio del taller. Los participantes que necesitan atender llamadas deben salir del taller.
2. Se respetarán todos los grupos étnicos, capacidades, niveles educativos, opiniones y experiencias.
3. Se respetarán las experiencias personales que se compartan durante el taller. Toda la información que se comparte es confidencial y no debe transmitirse fuera del taller. Nota: La confidencialidad está siempre sujeta a la obligación de actuar si un participante divulga una acción o intención de hacerse daño a sí mismo o hacer daño a otra persona.
4. No se tolerará la mala conducta o el comportamiento negativo. Este tipo de comportamiento tendrá como resultado el retiro de la sesión del taller.
5. NO se tolerarán las amenazas, o el tratamiento abusivo al personal, los facilitadores, presentadores u otros participantes. Este tipo de conducta negativa se considera una infracción grave y será objeto de acciones disciplinarias apropiadas inmediatas. Además, el asunto puede ser remitido a las autoridades locales para su investigación y/o la interposición de una acción judicial.

III. Cancelación

A. Cuando cancela la agencia

El socio anfitrión se reserva el derecho de cancelar un taller si se inscriben menos de 10 participantes.

1. Los talleres cancelados por el bajo número de inscritos se cancelarán al menos tres (3) días antes del taller. Los participantes serán notificados de las cancelaciones por teléfono o por escrito.
2. El socio anfitrión realizará el máximo esfuerzo para volver a planear para el

siguiente trimestre un taller cancelado.

3. No se dan reembolsos/vales ni créditos por talleres cancelados a menos que el socio anfitrión no pueda volver a planear el taller, en cuyo caso se emitirá un reembolso.

B. Cuando cancela el participante

1. Por favor llame al Socio de la Comunidad anfitrión al menos 24 horas antes del taller si no puede asistir.
2. Participantes que son negligentes al cancelar los talleres se les dará una prioridad más baja de inscripción para los talleres en el futuro.
3. No se darán reembolsos/vales/creditos por el costo de la inscripción
4. El costo de la inscripción no es reembolsable ni transferible.

IV. Póliza de Tiempo Inclemente y Condiciones Adversas

En el raro caso de tiempo inclemente o condiciones adversas, podría ser necesario cerrar Illinois Action for Children y/o los socios comunitarios. En esta situación, por favor comuníquese con su socio comunitario para información al día sobre talleres, cierres y/o cambios en las horas de operación.

V. Participantes inscritos que no concurren

- A. La asistencia de los participantes se controla mediante una base de datos de los talleres. Los participantes que se inscriben y no concurren a tres (3) o más talleres en un trimestre, solamente podrán inscribirse como participantes "en reserva". Los participantes inscritos "en reserva" recibirán una notificación el día del taller para avisarles si hay lugares disponibles.
- B. Recomendamos a los participantes que notifiquen al socio anfitrión para cancelar su asistencia a un taller al menos un (1) día antes del taller.

Se considerará excesivo cancelar la asistencia a cinco (5) o más talleres durante un trimestre. Los participantes que se exceden en las cancelaciones de asistencia a los talleres deberán inscribirse como participantes "en reserva". Los participantes inscritos "en reserva" recibirán una notificación el día del taller para avisarles si hay lugares disponibles.
- C. El costo de la inscripción no es reembolsable y no es transferible para las personas que cancelan su inscripción, para las personas que no se presentan el día del taller, y para las personas que lleguen después del período de gracia de 15 minutos.

Gateways to Opportunity: Niveles de Registro de Aprendizaje

Los niveles de aprendizaje se enfocan en el contenido. Todos los niveles contienen conocimiento y aplicación de varios grados con la reflexión de los materiales y la evaluación de la práctica.

PRINCIPANTE/Conciencia

- Desarrollando el conocimiento básico
- Expansión del conocimiento o la renovación del conocimiento
- Enfoque en los estándares de la primer infancia o niños de edad escolar/ juvenil

Dirigido a los profesionales con:

- Ninguna o muy poca experiencia con el tema
- Conocimiento básico y experiencia con el tema

INTERMEDIO/Aplicación

- Profundización del conocimiento y las habilidades
- Refinamiento del conocimiento y las habilidades
- Aplicación/análisis

Dirigido a los profesionales con:

- Un conocimiento práctico y experiencia con el tema

AVANZADO/Dominio

- Masterización de las habilidades
- Fortalecimiento y adaptación de las habilidades para una aplicación más eficaz
- Aplicación del conocimiento adquirido

Dirigido a los profesionales con:

- Conocimiento profundo y experiencia con el tema
- Conocimiento profundo y experiencia con la aplicación y evaluación del tema
- Habilidad de comunicarse efectivamente y compartir el aprendizaje con otros e implementar los cambios en el apoyo de mejoras de la calidad

Descripción de niveles:

INTRODUCTORIO:

El nivel introductorio se enfoca en el contenido básico, el entendimiento, y la demostración de las habilidades en desarrollo. Este nivel de aprendizaje es para los profesionales nuevos al contenido o profesionales con más tiempo en su carrera quienes están expuestos a la nueva información o quienes necesitan ser recordados.

INTERMEDIO:

El nivel intermedio se enfoca en expandir conocimiento, la aplicación, y el refinamiento de las habilidades. Este nivel de aprendizaje es más apropiado para ellos con una comprensión básica de los conceptos y algún tipo de entrenamiento o educación formal en este tema.

AVANZADO:

El nivel avanzado se enfoca en el conocimiento profundo y la maestría de las habilidades y la capacidad de aplicar el conocimiento y las habilidades a través de múltiples contextos. Este nivel de aprendizaje es más apropiado para ellos con un conocimiento profunda y experiencia

con la aplicación de los conceptos y las habilidades.

Nota: Talleres del nivel avanzado son parte de un proceso de aprendizaje y/o le ofrece oportunidades de seguimiento y asistencia técnica.

Información importante

Cómo registrarse...Sigue siendo tan fácil como 1, 2, 3

1. Elija el taller al que desea asistir. Todos los cursos son accesibles independientemente de dónde viva. El tamaño de la clase puede ser limitado para algunos cursos.
2. Llame a la oficina anfitriona al número que aparece después de cada taller para completar la inscripción. Dé el título del taller, la fecha y la ubicación del curso al que desea asistir al representante. Algunos talleres requieren pago; la inscripción no se completa hasta que la oficina anfitriona reciba el pago. En casos donde pago es requerido, el registro en persona es obligatorio.
3. Para obtener la dirección del sitio de capacitación en este manual, consulte la página 6. Anote el nombre del sitio de capacitación que aparece para cada lista de talleres en "Dónde". Si tiene alguna pregunta sobre el proceso de registro, comuníquese con su socio comunitario local que figura en la página 5.
4. Para aumentar sus posibilidades de entrar en la clase que desea:
 - Inscríbase temprano
 - Planifique su capacitación durante todo el año
 - Comuníquese con otro socio comunitario y pregunte si hay cupo
 - Pregúntele al socio comunitario si hay otras opciones, tales como capacitación por Internet

Política tardía

Cualquier persona que llegue 15 minutos después del inicio de una sesión de entrenamiento no podrá recibir un certificado de asistencia; y, como cortesía a otros, no se puede conceder la entrada en la sesión.

¿Por qué no he recibido ninguna llamada para mis servicios de cuidado infantil? ¡Necesito más niños!

Si ha completado con éxito todos los pasos necesarios para ser incluido en la Base de Datos de Referencias de Illinois Action for Children, hay tres razones principales por las que es posible que actualmente no esté recibiendo llamadas de familias que necesitan cuidado infantil:

1. Si vive en un área donde hay muchos otros proveedores de cuidado infantil, es posible que los padres hayan encontrado cuidado en otro programa.
2. Los padres pueden estar buscando un tipo específico de cuidado infantil, como cuidado nocturno, cuidado a tiempo parcial, cuidado después de la escuela, cuidado que acepta el Programa de Asistencia de Cuidado Infantil, cuidado en un área en particular, etc. que puede no coincidir con la descripción que dio de su programa. O las necesidades de cuidado infantil de la familia pueden no coincidir con el cuidado para el que su programa tiene licencia por ahora.
3. El servicio de referencia de Illinois Action for Children proporciona información de referencia a las familias de nuestra base de datos. Nota: no damos recomendaciones; Es el padre quien elige a qué proveedores contactar y seleccionar para sus necesidades de cuidado infantil.

¿Cómo puedo convertirme en un proveedor de cuidado infantil con licencia?

Paso 1: Conéctese con su socio comunitario local (consulte la página 5) y pregunte sobre oportunidades de capacitación y recursos para convertirse en un proveedor de cuidado infantil.

Paso 2: Llame al Departamento de Servicios para Niños y Familias (DCFS) al (312) 328-2464 y pida un paquete de solicitud de licencia. DCFS es la agencia de licencias para Illinois..

Actualice su información en la Base de Datos de Recursos y Referencias de Cuidado Infantil

¡Llámenos al
(312) 823-1347
para actualizar la información de su programa para que podamos notificarle sobre eventos, oportunidades y referir su programa a familias que necesitan cuidado infantil!

Necesito dinero para abrir un centro de cuidado infantil. ¿Por dónde comienza?

Illinois Action for Children actualmente no ofrece oportunidades de financiamiento directo para aquellos interesados en comenzar un programa de cuidado infantil. Sin embargo, podemos proporcionar un paquete de recursos de información de contacto para las agencias que brindan otro tipo de apoyo y financiamiento. Llame al (773) 564-8781 para solicitar este paquete.



Información adicional sobre las clases en persona

Para proteger a nuestra población en riesgo específicamente a los niños a los que servimos y a los adultos mayores en riesgo, todas las clases requerirán cobertura facial, guías de distancia social, protocolos de limpieza, preguntas de detección y controles de temperatura. Los procedimientos de entrada y salida, las directivas de notificación y seguimiento de contactos continuarán.

Todos los requisitos de clase están sujetos a cambios según los requisitos de ubicación de los proveedores y las tasas de positividad de COVID. La mejor manera de protegerse a sí mismo y a quienes lo rodean es vacunarse.

- Todas las clases en persona sólo tendrán el 50% de la capacidad de la clase anterior
- La asistencia a la capacitación se limita a los participantes, presentadores, personal/facilitadores.

- **Todos los participantes (participantes, presentador, personal/facilitador) deben llevar y usar una mascarilla que cubra la boca y la nariz durante toda la clase.**
- Todos los participantes deben mantener las pautas de distanciamiento social (dentro de los 6 pies). Esto incluye asientos y espacio en el aula
- La limpieza y desinfección de la ubicación de la capacitación se llevará a cabo antes y después de cada sesión de capacitación
- A su llegada, se llevará a cabo un procedimiento de detección de temperatura y salud, se manejará al inicio de la sesión para cumplir con los requisitos de distanciamiento social.
- **Cada participante debe llevar a la clase su propio boígrafo para iniciar sesión y para su uso en clase.**

Se alienta a los Centros de Recursos Adicionales de RCP y Primeros Auxilios a llevar a cabo clases de RCP/primeros auxilios en su programa para su personal.

Para obtener más información, envíe un correo electrónico al: registration@actforchildren.org

También puede tomar RCP/primeros auxilios con cualquier proveedor aprobado y solicitar el reembolso de RCP. Para obtener más información, visite: <https://www.actforchildren.org/development/professional-training/health-safety>



RCP/PRIMEROS AUXILIOS GRATUITO

A través de Illinois Action for Children, IDHS cubrirá el costo del entrenamiento de RCP/primeros auxilios para proveedores que cuidan a niños de CCAP; proveedores DEBEN completar los entrenamientos requeridos y la certificación RCP/primeros auxilios debe ser auto reportado por sí mismo en su registro de Gateways. Los asistentes de cuidado infantil familiar no son elegibles para RCP/primeros auxilios gratis.

Proveedores DEBEN cumplir con los siguientes requisitos:

- a. Deben tener el mínimo de 1 niño CCAP bajo su cuidado.
- b. Membresía actual del registro Gateways to Opportunity y asegurarse de que todos los entrenamientos están completos y grabados en su registro.
- c. Deben incluir su número de proveedor de 15 dígitos del Sistema de administración de cuidado infantil (CCMS) en el perfil del registro. Este número se puede encontrar en el aviso de aprobación de CCAP (Formulario IL444-3455A) y en el certificado mensual de cuidado infantil (Formulario IL444-3492).



	ENSEÑANZA Y APRENDIZAJE		LIDERAZGO Y GESTIÓN		DCFS REQUIERE		PRINCIPIANTES		CCAP REQUIERE		QRIS BRONCE		CDA ESTÁNDAR DE CAPACIDAD (consulte p. 52)
	FAMILIA Y LA PARTICIPACIÓN COMUNITARIA		CALIFICACIONES Y CONTINUANDO EDUCACIÓN		CUIDADO INFANTIL FAMILIAR		INTERMEDIO		QRIS REQUIERE		QRIS PLATEADO		SALUD Y SEGURIDAD
	CENTROS		AVANZADO		CUOTA REQUERIDA		QRIS ORO						

ESTA SECCIÓN LE PROPORCIONARÁ CAPACITACIONES QUE CUMPLEN CON LOS REQUISITOS DE PROGRAMA DE AYUDA PARA EL CUIDADO DE NIÑOS (CCAP).

ENTRENAMIENTOS DE SALUD, SEGURIDAD Y DESARROLLO INFANTIL

¿Cuáles son los requisitos de capacitación en salud y seguridad?

- RCP/Certificación de Primeros Auxilios
- Detección e informes de abuso infantil: capacitación para informantes obligatorios

Liderazgo y gestión

ADMINISTRACIÓN DEL PROGRAMA

RCP y primeros auxilios



Este entrenamiento aprobado por el Departamento de Servicios de Niños y Familias (DCFS) de 3 horas le enseñará la Resucitación Cardiopulmonar (RCP) básica y las técnicas básicas de primeros auxilios para bebés, niños y adultos. La certificación es válida un año hasta la fecha.

¿QUIÉN DEBERÍA ASISTIR?:

- Administrador en sitio
- Personal de enseñanza en el aula
- Dueño de cuidado infantil familiar
- Asistente de cuidado infantil familiar

COSTO: \$50.00

Vea la página 8 para los sitios de entrenamiento

CRCL: Carole Robertson Center for Learning **CNH:** Centers for New Horizons
GSC: Good Shepherd Center **GSC-Norte:** Good Shepherd Center—al Norte (formerly Illinois Action for Children—al Norte) **IAFC:** Illinois Action for Children

Día	Fecha	Hora de comienzo	Hora de finalización	Sitio de entrenamiento	Socio comunitario	Llame para registrar
Sábado	1/20/2024	9:30 a.m.	12:30 p.m.	Irish American Heritage Center	IAFC	(773) 564-8804
Sábado	1/27/2024	9:30 a.m.	12:30 p.m.	Evanston Public Library	GSC al Norte	(224) 764-1900
Sábado	2/3/2024	9:30 a.m.	12:30 p.m.	Centers for New Horizons—Effie Ellis	CNH	(773) 357-4339
Sábado	2/10/2024	10 a.m.	1 p.m.	Oak Forest Park District	GSC	(708) 957-2600
Sábado	2/24/2024	9:30 a.m.	12:30 p.m.	Irish American Heritage Center	IAFC	(773) 564-8804
Sábado	3/23/2024	9:30 a.m.	12:30 p.m.	Irish American Heritage Center	IAFC	(773) 564-8804

RCP y primeros auxilios (Híbrido: sesión virtual y sesión de habilidades de compresión en persona)

Para recibir crédito debe asistir tanto a una sesión Virtual de Zoom y a una sesión de habilidades de compresión en persona. A continuación, encuentre el enlace de registro para las clases de Zoom de RCP y primeros auxilios. <https://conta.cc/3hgWhtu>

Día	Fecha	Hora de comienzo	Hora de finalización	Sitio de entrenamiento	Socio comunitario	Llame para registrar
Jueves	2/8/2024	6:30 p.m.	8:30 p.m.	RCP/PA – Sesión virtual híbrida	CRCL	(773) 522-5477
Sábado	2/10/2024	9 a.m.	10 p.m.	Carole Robertson Center for Learning, 2929 W. 19th St., Chicago, IL 60623		
Jueves	3/14/2024	6:30 p.m.	8:30 p.m.	RCP/PA – Sesión virtual híbrida	CRCL	(773) 522-5477
Sábado	3/16/2024	9 a.m.	10 p.m.	Carole Robertson Center for Learning, 2929 W. 19th St., Chicago, IL 60623		



Calificaciones y continuando educación

CALIFICACIONES DEL PERSONAL

Detección e informes de abuso infantil: capacitación para informantes obligatorios



El propósito de este curso en línea es ayudar a todos los informantes obligatorios de Illinois a entender su importante papel en la protección de los niños al reconocer e informar sobre el abuso infantil. Cualquiera que sospeche de abuso o abandono infantil debe llamar a la Línea de ayuda del Departamento de Servicios Infantiles y Familiares (Department of Children and Family Services Child Abuse) para informar, pero los informantes obligatorios tienen la obligación legal de hacerlo.

¿QUIÉN DEBERÍA ASISTIR?: • Administrador en sitio • Personal de enseñanza en el aula • Dueño de cuidado infantil familiar • Asistente de cuidado infantil familiar

COSTO: Gratis

Día	Fecha	Hora de comienzo	Hora de finalización	Sitio de entrenamiento	Socio comunitario	Llame para registrar
Jueves	2/29/2024	6:30 p.m.	8:30 p.m.	Zoom	CRCL	(773) 522-5477
Miércoles	3/13/2024	6:30 p.m.	8:30 p.m.	Zoom	IAFC	(773) 564-8804

Enseñanza y aprendizaje

CALIDAD DE LA ENSEÑANZA

Elementos Básicos de Desarrollo Infantil, Salud, y Seguridad



Esta capacitación proporcionará a los participantes una visión general del desarrollo infantil, salud, y cuestiones de seguridad para los niños desde el nacimiento hasta la edad escolar temprana. El énfasis será en la comprensión de las pautas de desarrollo, áreas de desarrollo, y el papel que juega la nutrición en el desarrollo. Además, las cuestiones de salud y seguridad abarcarán el apoyo al crecimiento sano de los niños – desde lo fundamental como el lavado de manos hasta prácticas más profundas que involucran procedimientos saludables y la prevención de enfermedades. Los participantes aprenderán más sobre la planificación/preparación de emergencias y los primeros auxilios además de identificar sugerencias para mantener un ambiente seguro de interior y/o al aire libre.

¿QUIÉN DEBERÍA ASISTIR?: • Administrador en sitio • Personal de enseñanza en el aula • Dueño de cuidado infantil familiar • Asistente de cuidado infantil familiar • Personal de niños de edad escolar

COSTO: Gratis

Día	Fecha	Hora de comienzo	Hora de finalización	Sitio de entrenamiento	Socio comunitario	Llame para registrar
Martes	1/30/2024	6:30 p.m.	8:30 p.m.	Zoom	CRCL	(773) 522-5477
Martes	2/1/2024	6:30 p.m.	8:30 p.m.			
Martes	2/12/2024	6:30 p.m.	8:30 p.m.	Zoom	GSC-Norte	(224) 764-1900
Martes	2/15/2024	6:30 p.m.	8:30 p.m.			

Vea la página 8 para los sitios de entrenamiento

CRCL: Carole Robertson Center for Learning **CNH:** Centers for New Horizons
GSC: Good Shepherd Center **GSC-Norte:** Good Shepherd Center—al Norte (formerly Illinois Action for Children—al Norte) **IAFC:** Illinois Action for Children



ENSEÑANZA Y APRENDIZAJE



LIDERAZGO Y GESTIÓN



DCFS REQUIERE



PRINCIPIANTES



CCAP REQUIERE



QRIS BRONCE



CDA ESTÁNDAR DE CAPACIDAD (consulte p. 52)



FAMILIA Y LA PARTICIPACIÓN COMUNITARIA



CALIFICACIONES Y CONTINUANDO EDUCACIÓN



CUIDADO INFANTIL FAMILIAR



INTERMEDIO



QRIS REQUIERE



QRIS PLATEADO



SALUD Y SEGURIDAD



CENTROS



AVANZADO



CUOTA REQUERIDA



QRIS ORO

ESTA SECCIÓN LISTA LOS ENTRENAMIENTOS REQUEIRDOS PARA LOS PROGRAMAS DE CUIDADO INFANTIL FAMILIAR CON LICENCIA Y PROGRAMAS BASADOS EN CENTROS CON LICENCIA EN BUSCADA DE UN CIRCULOS DE CALIDAD EXCELERATE ILLINOIS.



EXCELERATE CAPACITACIÓN

ExceleRate Illinois es un sistema estatal de reconocimiento y mejoramiento de calidad diseñado para hacer el mejoramiento continuo de la calidad una prioridad cotidiana entre los proveedores de aprendizaje temprano.



Eneñanza y Aprendizaje

CURRÍCULO

Cuidando a niños de edades variadas



En este entrenamiento los participantes definirán prácticas apropiadas al desarrollo (DAP), así como también reconocerán la importancia de las DAP en el cuidado de niños de edades diversas. Se discutirán los componentes de un ambiente de cuidado infantil en el hogar seguro y saludable que sirve a niños de edades diversas, así como también la identificación de áreas de mejoramiento del programa.

- **Sábado, 1/27/2024, 9:30 a.m.- 1:30 p.m.** Irish American Heritage Center (Chicago Noroeste). Regístrese con Illinois Action for Children por correo electrónico al registration@actforchildren.org o llame al (773) 564-8804.

¿QUIÉN DEBERÍA ASISTIR?:

- Dueño de cuidado infantil familiar
- Asistente de cuidado infantil familiar

COSTO: \$10.00

Encontrar un currículo que funcione para usted



Los participantes aprenderán cómo seleccionar programas que sean apropiados desde el punto de vista del desarrollo, y repasarán las ventajas de los diversos enfoques sobre currículos. A través de actividades en grupos e análisis sobre el uso de un currículo efectivo, los participantes serán capaces de determinar cuál de los enfoques se adapta mejor a las necesidades de sus programas.

- **Sábado, 1/20/2024, 9:30 a.m.- 1 p.m.** Prairie State College (Area Suburbana Sureste). Llame a Good Shepherd Center al (708) 957-2600 o por correo electrónico al registration@gscenter.org.

¿QUIÉN DEBERÍA ASISTIR?:

- Administrador en sitio
- Personal de enseñanza en el aula
- Dueño de cuidado infantil familiar

COSTO: Gratis

CHEQUEO DEL NIÑO

Introducción a los métodos de identificación del desarrollo



Se introduce a los participantes al proceso de pruebas del desarrollo en la primera infancia. Se efectúa un repaso de los varios métodos

Continúa en la página 60



Introducción a los métodos de identificación del desarrollo

Continuación de la página 59

comerciales de identificación que brindan a los proveedores de cuidados para niños opciones para supervisar el desarrollo típico de un niño.

• **Sábado, 2/10/2024, 9 a.m.-12 p.m.**

Carole Robertson Center for Learning—2929 (Chicago Central). Llame a Carole Robertson Center for Learning al (773) 522-5477 o en línea al <https://carolerobertsoncenter.coursetorm.com>.

¿QUIÉN DEBERÍA ASISTIR?:

- Administrador en sitio
- Dueño de cuidado infantil familiar

COSTO: \$10.00

Vea la página 8 para los sitios de entrenamiento



Familia y la participación comunitaria

TRANSICIONES

Introducción a períodos de transición



Los participantes reconocerán los efectos que los varios tipos de transiciones (incluidas las transiciones de actividades, salones de clases, de programas y de tipo familiar y comunitario) tienen sobre las familias y el aprendizaje y desarrollo de los niños. Se enseñarán estrategias para ayudar a las familias que se enfrentan a transiciones, y se identificarán los tipos específicos de transiciones que impactan en los niños y sus familias.

- **Sábado, 1/27/2024, 9:30 a.m.-12:30 p.m.** Acorn Library (Area Suburbana Suroeste). Llame a Good Shepherd Center al (708) 957-2600 o por correo electrónico al registration@gscenter.org.

¿QUIÉN DEBERÍA ASISTIR?:

- Administrador en sitio
- Dueño de cuidado infantil familiar

COSTO: \$10.00

Desarrollo del cerebro

Los participantes que completen este entrenamiento adquirirán un profundo entendimiento del desarrollo cerebral temprano y un conjunto de habilidades prácticas para aplicar en sus rutinas diarias de cuidado. Al nutrir las mentes jóvenes durante esta fase crítica, los proveedores de cuidado infantil pueden tener un impacto positivo duradero en la vida de los niños a quienes sirven.

Zoom: Miércoles, 2/8/2024, 6:30-8:30 p.m.

Para registrarse con Good Shepherd Center al Norte por correo electrónico a northcooktraining@gscenter.org o llame al (224) 764-1900.

Ambientes de calidad

Una vez completado este entrenamiento, los participantes estarán bien preparados para crear ambientes de aprendizaje de alta calidad que promuevan el desarrollo óptimo de los niños pequeños. Al fomentar entornos de aprendizaje en la primera infancia, los proveedores de cuidado infantil desempeñan un papel fundamental en la formación del futuro de los niños a su cuidado.

Zoom: Miércoles, 2/21/2024, 6:30-8:30 p.m.

Para registrarse con Good Shepherd Center al Norte por correo electrónico a northcookregistration@gscenter.org o llame al (224) 764-1900.



ENSEÑANZA Y APRENDIZAJE



LIDERAZGO Y GESTIÓN



FAMILIA Y LA PARTICIPACIÓN COMUNITARIA



CALIFICACIONES Y CONTINUANDO EDUCACIÓN



DCFS REQUIERE



PRINCIPIANTES



CCAP REQUIERE



QRIS BRONCE



CDA ESTÁNDAR DE CAPACIDAD (consulte p. 52)



CUIDADO INFANTIL FAMILIAR



INTERMEDIO



QRIS REQUIERE



QRIS PLATEADO



SALUD Y SEGURIDAD



CENTROS



AVANZADO



CUOTA REQUERIDA



QRIS ORO

CONTINUANDO ENTRENAMIENTOS DE EDUCACION LE AYUDARAN A OBTENER:

- HORAS EN SERVICIO PARA DCFS
- RENOVACIÓN PARA CCAP
- CREDENTIAL CDA/CCP
- ACREDITACIÓN PARA SU PROGRAMA



EDUCACIÓN CONTINUA



Enseñanza y aprendizaje

ENTORNO DE APRENDIZAJE

Afrontar los Desafíos de Aprendizaje de los Niños



Este taller permitirá a los participantes obtener una comprensión más profunda y una base de conocimientos sobre la importancia del juego en respecto a las etapas de desarrollo de los niños. Los participantes desarrollarán nuevas habilidades que les permitirán planificar actividades dirigidas a estimular diferentes áreas del desarrollo en los niños, incluidos aquellos con posibles retrasos en el desarrollo.

- **Jueves, 1/25/2024, 6:30-8:30 p.m.** Zoom. Llame a Centers for New Horizons al (773) 357-4339 o por correo electrónico al cheryla@cnh.org.

¿QUIÉN DEBERÍA ASISTIR?:

- Administrador en sitio
- Personal de enseñanza en el aula
- Dueño de cuidado infantil familiar
- Asistente de cuidado infantil familiar

COSTO: Gratis

Construir Espacios y Encontrar Palabras: Como Crear el Contexto para una Disciplina Positiva



Esta clase está diseñada para los maestros y proveedores de

cuidado infantil que trabajan con niños desde el nacimiento hasta los 8 años. Su propósito es ayudar a los maestros y proveedores de cuidado de niños para reconocer y utilizar técnicas de disciplina positiva en su programa o en el salón de clases.

- **Jueves, 1/25/2024, 6:30-8:30 p.m.** Zoom. Llame a Good Shepherd Center—Norte al (224) 764-1900 o por correo electrónico al northcooktraining@gsccenter.org.

¿QUIÉN DEBERÍA ASISTIR?:

- Personal de enseñanza en el aula
- Dueño de cuidado infantil familiar
- Asistente de cuidado infantil familiar

COSTO: Gratis

Construyendo el IEP con Exito



En esta capacitación, aprenderá todo sobre el IEP, los componentes críticos del IEP, el proceso de evaluación y los plazos, siglas y más. También cubriremos ¿Qué hacer si hay un desacuerdo dentro del equipo? Cómo garantizar que el equipo se sienta como participantes iguales, cómo manejar los conflictos, cómo escribir una meta funcional y asegurarnos de que estamos preparando a nuestros niños para un empleo de educación superior y una vida independiente.

- **Jueves, 1/18/2024, 6:30-8:30 p.m.** Zoom. Llame a Centers for New Horizons al (773) 357-4339 o por correo electrónico al cheryla@cnh.org.

Continúa en la página 62



Construyendo el IEP con Exito

Continuación de la página 61

¿QUIÉN DEBERÍA ASISTIR?:

- Administrador en sitio
- Personal de enseñanza en el aula
- Dueño de cuidado infantil familiar

COSTO: Gratis

Disciplina positiva



Esta capacitación es para ayudar a los educadores a comprender que la disciplina en el aula requiere que los educadores enseñen a los alumnos las habilidades necesarias que necesitan para encontrar soluciones a los problemas, aprender el comportamiento apropiado, socializar con otros y comprender los sentimientos para poder adquirir habilidades que durará para siempre. La disciplina positiva requiere que el maestro sea observador, planifique, aplique y reflexione en su práctica diaria en el aula. En general, la disciplina es parte del plan de estudios al igual que cualquier otra habilidad académica.

- **Miércoles, 2/28/2024, 6:30-8:30 p.m.** Zoom. Llame a Good Shepherd Center al (708) 957-2600 o por correo electrónico al registration@gsccenter.org.

¿QUIÉN DEBERÍA ASISTIR?:

- Personal de enseñanza en el aula
- Dueño de cuidado infantil familiar
- Asistente de cuidado infantil familiar

COSTO: Gratis

Vea la página 8 para los sitios de entrenamiento



Diversión con Matemáticas



Un taller de matemáticas de ocho horas dividido en dos secciones de cuatro horas cada una. Durante estas sesiones, los participantes explorarán la importancia de las matemáticas en las vidas de los niños como un objetivo de toda la vida. Este entrenamiento será presentado a través de una presentación de Power Point, juegos, actividades, lecturas y escenarios para enseñar conceptos matemáticos a niños de cero a cinco años de una manera divertida y efectiva. Los participantes también aprenderán a aplicar diferentes estrategias y métodos basados en la práctica apropiada para el desarrollo.

- **2 sesiones—2/17/24 y 2/24/24, 9 a.m.-1 p.m.** Centers for New Horizons—Effie Ellis (Chicago Sur). Llame a Centers for New Horizons al (773) 357-4339 o por correo electrónico al cheryla@cnh.org.

¿QUIÉN DEBERÍA ASISTIR?:

- Personal de enseñanza en el aula
- Dueño de cuidado infantil familiar
- Asistente de cuidado infantil familiar

COSTO: Gratis

El Maestro(a) Reflexivo: Como entender más a los niños



La comprensión y apoyo para los niños para alcanzar su mejor potencial comienza con el adulto. Con el fin de ayudar a orientar el comportamiento y ayudar a los niños aprender y crecer en el aula, empieza con nosotros mismos. En este taller vamos a discutir y explorar maneras para mejora el entendimiento a los niños, reflexionando sobre nuestros propios valores personales,

pensamiento y perspectivas. Reflexión es fundamental y como un maestro o proveedor, sus pensamiento, valores y perspectivas son la base en la creación de un ambiente de apoyo y cariño.

- **Miércoles, 1/31/2024, 6:30-8:30 p.m.** Zoom. Regístrese con Illinois Action for Children por correo electrónico al registration@actforchildren.org o llame al (773) 564-8804.

¿QUIÉN DEBERÍA ASISTIR?:

- Administrador en sitio
- Personal de enseñanza en el aula
- Dueño de cuidado infantil familiar
- Asistente de cuidado infantil familiar

COSTO: Gratis

El rol del juego en el desarrollo de las emociones y habilidades sociales de infantes y caminadores



Los participantes aprenderán sobre la importancia del juego en todas las áreas del desarrollo del bebe incluyendo el desarrollo socio-emocional. También conocerán como los bebes aprenden sobre sus emociones y como expresarlas. Obtendrán ideas de juego para desarrollar las habilidades socio-emociones del bebe.

- **Miércoles, 3/27/2024, 6:30-8:30 p.m.** Zoom. Llame a Good Shepherd Center—Norte al (224) 764-1900 o por correo electrónico al northcooktraining@gsccenter.org.

¿QUIÉN DEBERÍA ASISTIR?:

- Administrador en sitio
- Personal de enseñanza en el aula
- Dueño de cuidado infantil familiar
- Asistente de cuidado infantil familiar

COSTO: Gratis



ENSEÑANZA Y APRENDIZAJE



LIDERAZGO Y GESTIÓN



DCFS REQUIERE



PRINCIPIANTES



CCAP REQUIERE



QRIS BRONCE



CDA ESTÁNDAR DE CAPACIDAD (consulte p. 52)



FAMILIA Y LA PARTICIPACIÓN COMUNITARIA



CALIFICACIONES Y CONTINUANDO EDUCACIÓN



CUIDADO INFANTIL FAMILIAR



INTERMEDIO



QRIS REQUIERE



QRIS PLATEADO



SALUD Y SEGURIDAD



CENTROS



AVANZADO



CUOTA REQUERIDA



QRIS ORO

Entendiendo y hablando de nuestros sentimientos



Los niños pequeños tienen las mismas emociones que los adultos. Los niños se enojan, entristecen, frustran, se ponen nerviosos, felices, y les da vergüenza. Es muy importante que los niños hablan de sus sentimientos: les ayuda a entender lo que están sintiendo y aprender cómo hacer frente a estos sentimientos.

- **Martes, 3/12/2024, 6:30-8:30 p.m.** Zoom. Llame a Carole Robertson Center for Learning al (773) 522-5477 o en línea al <https://carolerobertsoncenter.coursestorm.com>.

- **Miércoles, 3/13/2024, 6:30-8:30 p.m.** Zoom. Llame a Centers for New Horizons al (773) 357-4339 o por correo electrónico al cheryla@cnh.org.

¿QUIÉN DEBERÍA ASISTIR?:

- Administrador en sitio
- Personal de enseñanza en el aula
- Dueño de cuidado infantil familiar
- Asistente de cuidado infantil familiar

COSTO: Gratis

Es divertido y fácil usar las matemáticas durante todo el día



Esta capacitación es para proveedores que trabajan con niños en edad preescolar para incorporar las matemáticas en las actividades diarias. Van a darse cuenta de que las actividades en



PROGRAMA DE ESPECIALISTAS EN EL CUIDADO INFANTIL PARA BEBÉS Y NIÑOS PEQUEÑOS

Los programas de cuidado infantil familiar con licencia y los centros que cuidan a niños menores de tres años de edad son elegibles para recibir asistencia de un especialista en el cuidado infantil para bebés y niños pequeños. Los servicios se brindan sin costo, incluyendo: visitas, capacitación especializada y asistencia técnica.

¿CÓMO PUEDE AYUDAR UN ESPECIALISTA DN BEBÉS Y NIÑOS PEQUEÑOS?

- Diseñar entornos para bebés y niños pequeños: considerando la seguridad y la disposición del espacio y los materiales
- Ofrecer ideas para actividades apropiadas que apoyen el desarrollo de los bebés y niños pequeños
- Descubrir formas de facilitar las transiciones
- Desarrollar rutinas que marquen la diferencia
- Apoyar relaciones positivas y comunicación con las familias
- Aprender formas positivas de manejar el comportamiento desafiante



Llame ahora al 773.769.8017

las que participan diario pueden convertirse en momentos de aprendizaje utilizando conceptos matemáticos.

- **Martes, 1/30/2024, 6:30-8:30 p.m.** Zoom. Llame a Good Shepherd Center al (708) 957-2600 o por correo electrónico al registration@gscenter.org.

¿QUIÉN DEBERÍA ASISTIR?:

- Administrador en sitio
- Personal de enseñanza en el aula
- Dueño de cuidado infantil familiar
- Asistente de cuidado infantil familiar

COSTO: Gratis

Estrategias de Auto-Regulación Emocional para niños



Los participantes aprenderán sobre los efectos de estrés en el cerebro, que es la regulación y desregularización emocional. Conocerán sobre como el movimiento ayuda al cerebro a mejorar la regulación emocional, y se darán ideas de movimientos divertidos para promover auto-regulación emocional en los niños.

- **Martes, 1/30/2024, 6:30-8:30 p.m.** Zoom. Regístrese con Illinois Action for Children por correo electrónico al registration@actforchildren.org o llame al (773) 564-8804.

¿QUIÉN DEBERÍA ASISTIR?:

- Administrador en sitio
- Personal de enseñanza en el aula
- Dueño de cuidado infantil familiar
- Asistente de cuidado infantil familiar

COSTO: Gratis

Extendiendo temas curriculares a través de libros



Esta capacitación ofrecerá a los participantes ideas y estrategias para extender las habilidades curriculares a través de los libros. Se explorara la integración de experiencias de literatura en la edad temprana como una ventana de gran porcentaje de aprendizaje y desarrollo infantil. Los participantes extenderán su conocimiento para seleccionar

buenos libros de acuerdo a la edad, mensaje y objetivos educativos.

- **Martes, 2/6/2024, 6:30-8:30 p.m.** Zoom. Llame a Good Shepherd Center—Norte al (224) 764-1900 o por correo electrónico al northcooktraining@gscenter.org.

¿QUIÉN DEBERÍA ASISTIR?:

- Personal de enseñanza en el aula
- Dueño de cuidado infantil familiar
- Asistente de cuidado infantil familiar

COSTO: Gratis

La importancia del juego en el desarrollo del niño



El juego mejora el bienestar cognitivo, físico, social y emocional de niños y jóvenes. A través del juego, los niños aprenden sobre el mundo y sobre sí mismos. También aprenden habilidades que necesitan para el estudio, el trabajo y las relaciones como: confianza. Esta formación dará a conocer los beneficios, características y etapas del juego en la primera infancia.

- **Martes, 1/23/2024, 6:30-8:30 p.m.** Zoom. Llame a Carole Robertson Center for Learning al (773) 522-5477 o en línea al <https://carolerobertsoncenter.coursetorm.com>.
- **Martes, 2/27/2024, 6:30-8:30 p.m.** Zoom. Regístrese con Illinois Action for Children por correo electrónico al registration@actforchildren.org o llame al (773) 564-8804.

¿QUIÉN DEBERÍA ASISTIR?:

- Administrador en sitio
- Personal de enseñanza en el aula
- Dueño de cuidado infantil familiar
- Asistente de cuidado infantil familiar

COSTO: Gratis

Como manejar el over estres

Los participantes que completen este entrenamiento estarán mejor preparados para manejar el estrés asociado con el cuidado de niños pequeños y proporcionar un ambiente de cuidado de alta calidad. Al cuidar de su bienestar emocional y físico, los proveedores de cuidado infantil pueden ofrecer un entorno más saludable y positivo para los niños bajo su cuidado.

Zoom: Martes, 3/5/2024, 6:30-8:30 p.m.

Para registrarse con Good Shepherd Center al Norte por correo electrónico a northcookregistration@gscenter.org o llame al (224) 764-1900.

Los Ocho Sentidos del Niño



Probablemente usted ha escuchado de los 5 sentidos, oler, ver, oír tocar y escuchar. Pero sabía usted que realmente hay ocho sistemas sensoriales. La invito a conocer más de estos sentidos en este taller y que tan importante es saber que el sistema sensorial del niño trabaje para desarrollarse en todo su esplendor.

- **Lunes, 1/22/2024, 6:30-8:30 p.m.** Zoom. Llame a Carole Robertson Center for Learning al (773) 522-5477 o en línea al <https://carolerobertsoncenter.coursetorm.com>.

¿QUIÉN DEBERÍA ASISTIR?:

- Administrador en sitio
- Personal de enseñanza en el aula
- Dueño de cuidado infantil familiar
- Asistente de cuidado infantil familiar

COSTO: Gratis

ENSEÑANZA Y APRENDIZAJE	LIDERAZGO Y GESTIÓN	DCFS REQUIERE	PRINCIPIANTES	CCAP REQUIERE	QRIS BRONCE	CDA ESTÁNDAR DE CAPACIDAD (consulte p. 52)
FAMILIA Y LA PARTICIPACIÓN COMUNITARIA	CALIFICACIONES Y CONTINUANDO EDUCACIÓN	CUIDADO INFANTIL FAMILIAR	INTERMEDIO	QRIS REQUIERE	QRIS PLATEADO	SALUD Y SEGURIDAD
		CENTROS	AVANZADO	CUOTA REQUERIDA	QRIS ORO	

Mantener a los niños seguros en línea



Esta capacitación cubrirá la definición de violaciones de límites en línea, comunicación explícita inapropiada, imágenes de abuso sexual infantil, sextorsión y otras conductas sexuales en línea. Los participantes aprenderán y escucharán ejemplos de cómo hablar con los niños acerca de la seguridad digital. La capacitación compartirá varios consejos y recursos de prevención primaria para mantener a los niños a salvo del abuso en línea.

- **Jueves, 2/29/2024, 6:30-8:30 p.m.** Zoom. Llame a Good Shepherd Center—Norte al (224) 764-1900 o por correo electrónico al northcooktraining@gscenter.org.

¿QUIÉN DEBERÍA ASISTIR?:

- Administrador en sitio
- Personal de enseñanza en el aula
- Dueño de cuidado infantil familiar
- Asistente de cuidado infantil familiar

COSTO: Gratis

Planificando actividades para cuidado infantil familiar



La planificación de un programa para niños es un proceso en el que el personal diseña experiencias y actividades destinadas a desarrollar y ampliar el pensamiento, las habilidades, los intereses y las capacidades de cada niño. Este entrenamiento proporcionará herramientas

para proporcionar un servicio de cuidado infantil de calidad.

- **Martes, 1/30/2024, 6:30-8:30 p.m.** Zoom. Llame a Good Shepherd Center—Norte al (224) 764-1900 o por correo electrónico al northcooktraining@gscenter.org.
- **Miércoles, 1/31/2024, 6:30-8:30 p.m.** Zoom. Llame a Carole Robertson Center for Learning al (773) 522-5477 o en línea al <https://carolerobertsoncenter.coursetorm.com>.

¿QUIÉN DEBERÍA ASISTIR?:

- Administrador en sitio
- Personal de enseñanza en el aula
- Dueño de cuidado infantil familiar
- Asistente de cuidado infantil familiar

COSTO: Gratis

CURRÍCULO

Más que un juego: Estimulando el desarrollo del cerebro a través del juego



Este taller se centra en estimular el cerebro de los niños desde el nacimiento a tres años para desarrollarse saludable y aprender a través de los juegos. Los participantes explorarán la importancia de la estimulación a través de juegos y juguetes para facilitar las habilidades de aprendizaje en la infancia.

Vea la página 8 para los sitios de entrenamiento

- **Miércoles, 1/24/2024, 6:30-8:30 p.m.** Zoom. Llame a Good Shepherd Center al (708) 957-2600 o por correo electrónico al registration@gscenter.org.

¿QUIÉN DEBERÍA ASISTIR?:

- Personal de enseñanza en el aula
- Dueño de cuidado infantil familiar
- Asistente de cuidado infantil familiar

COSTO: Gratis

¡Que buena idea! Actividades del libro: La Oruga Hambrienta



¿Quién no ama la Oruga Hambrienta? Usted aprenderá muchas maneras de incorporar esta maravillosa historia en su salón de clases. A través de la literatura, arte, matemáticas y actividades del juego-dramático, los niños participarán en actividades que amplían la historia de Eric Carle La Oruga Hambrienta e ideas para enseñar a comer sano. Aprenda a ampliar otras historias usando esta estrategia. Este taller incluye estrategias de introducción, conceptos básicos (contando los días de la semana) formas de discutir el cambio, y una actividad posterior a la lectura haciendo orugas y mariposas.

- **Sábado, 3/23/2024, 9:30 a.m.-12:30 p.m.** Northlake Public Library (Area Suburbana Central). Llame a Good Shepherd Center—Norte al (224) 764-1900 o por correo electrónico al northcooktraining@gscenter.org.

Continúa en la página 66



¡Que buena idea! Actividades del libro: La Oruga Hambrienta

Continuación de la página 65

¿QUIÉN DEBERÍA ASISTIR?:

- Personal de enseñanza en el aula
- Dueño de cuidado infantil familiar
- Asistente de cuidado infantil familiar

COSTO: Gratis

CALIDAD DE LA ENSEÑANZA

Apoyando a una base emocional sólida



En este entrenamiento, vamos a aprender sobre el desarrollo emocional y la autorregulación. Usted ganará el conocimiento de cómo brindar apoyo a los niños en estas áreas para que pueden estar mejor preparados para la escuela y la vida.

- **Jueves, 2/15/2024, 6:30-8:30 p.m.** Zoom. Llame a Carole Robertson Center for Learning al (773) 522-5477 o en línea al <https://carolerobertsoncenter.coursestorm.com>.

¿QUIÉN DEBERÍA ASISTIR?:

- Dueño de cuidado infantil familiar
- Asistente de cuidado infantil familiar

COSTO: Gratis

Aprender a través del juego



Es posible que haya sido pedido por los padres "¿por qué mi hijo jugar todo el día"? Durante este

taller aprenderás la importancia del juego y cómo se promueve el desarrollo saludable. Usted también aprenderá qué tipo de desarrollo de cada área de juego promueve en su clase

- **Lunes, 1/22/2024, 6:30-8:30 p.m.** Zoom. Regístrese con Illinois Action for Children por correo electrónico al registration@actforchildren.org o llame al (773) 564-8804.

¿QUIÉN DEBERÍA ASISTIR?:

- Administrador en sitio
- Personal de enseñanza en el aula
- Dueño de cuidado infantil familiar
- Asistente de cuidado infantil familiar

COSTO: Gratis

Cocinando creativamente y saludable con los niños



Este taller de dos sesiones le mostrará cómo cocinar se puede hacer en el salón de clases con muy poco equipo. El cocinar con los niños enfatiza el aprendizaje de nuevas comidas y los expone a tratar nuevas opciones alimenticias. Y a la vez aprender diferentes habilidades académicas.

- **Sábado, 3/2/2024, 9:30 a.m.-1:30 p.m.** Good Shepherd Center—Main Office (Area Suburbana Sur). Llame a Good Shepherd Center al (708) 957-2600 o por correo electrónico al registration@gscenter.org.

¿QUIÉN DEBERÍA ASISTIR?:

- Personal de enseñanza en el aula
- Dueño de cuidado infantil familiar
- Asistente de cuidado infantil familiar

COSTO: Gratis

El cerebro habla



La sesión "Las conversaciones del cerebro!" Presenta una visión general del desarrollo del cerebro, el aprendizaje temprano, y las interacciones adecuadas con bebés y niños pequeños para desarrollar el lenguaje. El desarrollo del cerebro ocurre en el contexto de relaciones afectuosas con adultos.

- **Miércoles, 3/13/2024, 6:30-8:30 p.m.** Zoom. Llame a Good Shepherd Center—Norte al (224) 764-1900 o por correo electrónico al northcooktraining@gscenter.org.
- **Miércoles, 3/20/2024, 6:30-8:30 p.m.** Zoom. Regístrese con Illinois Action for Children por correo electrónico al registration@actforchildren.org o llame al (773) 564-8804.

¿QUIÉN DEBERÍA ASISTIR?:

- Administrador en sitio
- Dueño de cuidado infantil familiar
- Asistente de cuidado infantil familiar

COSTO: Gratis

El programa para proveedores de cuidado infantil



Programe para el Niño Pequeñín Cuidado está diseñado para ayudar a los directores de cuidado de niños e infantil y cuidado de los profesores niños se vuelven sensibles a las señales de los bebés, contactar con su familia y la cultura, y desarrollar la respuesta, la atención basada en la relación. Esta formación tiene una visión en profundidad en el desarrollo

	ENSEÑANZA Y APRENDIZAJE		LIDERAZGO Y GESTIÓN		DCFS REQUIERE		PRINCIPIANTES		CCAP REQUIERE		QRIS BRONCE		CDA ESTÁNDAR DE CAPACIDAD (consulte p. 52)
	FAMILIA Y LA PARTICIPACIÓN COMUNITARIA		CALIFICACIONES Y CONTINUANDO EDUCACIÓN		CUIDADO INFANTIL FAMILIAR		INTERMEDIO		QRIS REQUIERE		QRIS PLATEADO		SALUD Y SEGURIDAD
	CENTROS		AVANZADO		CUOTA REQUERIDA		QRIS ORO						

cognitivo y socio-emocional, estimulando el crecimiento dentro de la rutina diaria y consejos sobre la creación de ambientes adecuados para lactantes experimentados y profesionales del niño.

- **2 sesiones—3/9/24 y 3/16/24, 9 a.m.–5 p.m.** Franklin Park Community Center (Area Suburbana Central). Llame a Good Shepherd Center—Norte al (224) 764-1900 o por correo electrónico al northcooktraining@gsccenter.org.

¿QUIÉN DEBERÍA ASISTIR?:

- Administrador en sitio
- Personal de enseñanza en el aula
- Dueño de cuidado infantil familiar
- Asistente de cuidado infantil familiar

COSTO: \$20.00

Fantásticas actividades de invierno



En este taller nos divertiremos y aprenderemos diferentes ideas para trabajar en el frío invierno.

- **Miércoles, 1/17/2024, 6:30-8:30 p.m.** Zoom. Llame a Carole Robertson Center for Learning al (773) 522-5477 o en línea al <https://carolerobertsoncenter.coursetorm.com>.

¿QUIÉN DEBERÍA ASISTIR?:

- Personal de enseñanza en el aula
- Dueño de cuidado infantil familiar
- Asistente de cuidado infantil familiar

COSTO: Gratis



CONSULTORES DE SALUD MENTAL EN LA PRIMERA INFANCIA

Entendemos el estrés y la preocupación que enfrenta cuando los niños pequeños que cuida se ven desafiados por problemas socioemocionales, físicos, de aprendizaje o de comportamiento, como morder, golpear y berrinches.

CONSULTORES DE CONEXIONES PARA CUIDADORES PROPORCIONAN

- Visitas in situ para proveedores de cuidado infantil; Disponibilidad por teléfono
- Apoyo para facilitar reuniones/conversaciones con padres/familiares
- Información y vinculación a recursos
- Entrenamientos sobre el desarrollo socioemocional, la salud mental y el trabajo con las familias de los niños pequeños
- Un servicio gratuito para los proveedores que cuidan a los niños, desde el nacimiento hasta los cinco años



Llame ahora 312.823.1414

EVALUACIÓN DEL NIÑO

Entendimiento del desarrollo motor y su contribución al aprendizaje, interacción, y juego



Aprender a identificar las características normales y única del desarrollo motor le ayudará a reconocer un problema de "bandera roja" cuando la vea.

Se proporcionará información sobre los principios generales del desarrollo motor y sus efectos en el aprendizaje. Los participantes compararán desarrollo típico y atípico viendo un vídeo.

- **Martes, 2/13/2024, 6:30-8:30 p.m.** Zoom. Regístrese con Illinois Action for Children por correo electrónico al registration@actforchildren.org o llame al (773) 564-8804.

Continúa en la página 68



Entendimiento del desarrollo motor y su contribución al aprendizaje, interacción, y juego

Continuación de la página 67

¿QUIÉN DEBERÍA ASISTIR?:

- Personal de enseñanza en el aula
- Dueño de cuidado infantil familiar
- Asistente de cuidado infantil familiar

COSTO: Gratis

Las etapas del juego y su importancia para estimular el desarrollo en niños con retraso en el desarrollo



Aunque tiene la intención de trabajar con cada niño de la mejor manera que sepa, es consciente de que algunos retrasos en el desarrollo pueden pasar desapercibidos porque son difíciles de detectar. ¿Qué señales deben buscar y que puede hacer para ayudar a los niños de su grupo que pueden tener algunos de estos retrasos?

- **Martes, 2/20/2024, 6:30-8:30 p.m.** Zoom. Regístrese con Illinois Action for Children por correo electrónico al registration@actforchildren.org o llame al (773) 564-8804.

¿QUIÉN DEBERÍA ASISTIR?:

- Administrador en sitio
- Personal de enseñanza en el aula
- Dueño de cuidado infantil familiar
- Asistente de cuidado infantil familiar

COSTO: Gratis

Vea la página 8 para los sitios de entrenamiento



Trastornos del desarrollo en la primera infancia



Los trastornos del desarrollo también son conocidos como trastornos neurológicos desarrollo. Estos trastornos son condiciones de base neurológica que pueden interferir con la adquisición, retención o aplicación de habilidades específicas o conjuntos de información. Pueden implicar disfunciones en la atención, la memoria, la percepción, el lenguaje, la resolución de problemas o la interacción social. Este entrenamiento proporcionará amplia información sobre los trastornos más comunes en la Primera Infancia, incluyendo sus características y los diferentes enfoques e intervenciones educativas.

- **Miércoles, 2/7/2024, 6:30-8:30 p.m.** Zoom. Llame a Carole Robertson Center for Learning al (773) 522-5477 o en línea al <https://carolerobertsoncenter.coursesform.com>.

¿QUIÉN DEBERÍA ASISTIR?:

- Administrador en sitio
- Personal de enseñanza en el aula
- Dueño de cuidado infantil familiar
- Asistente de cuidado infantil familiar

COSTO: Gratis

INCLUSIÓN DE NIÑOS CON NECESIDADES ESPECIALES

Hablemos de educación especial



Este entrenamiento proveerá información acerca de la educación especial incluyendo: los derechos de los padres, el Plan de Educación Individual (IEP), el Plan

Programa para el Cuidado Infantil (PITC): Comprendido de 4 Módulos

El Programa para el Cuidado del Niño Infantil (PITC) está diseñado para ayudar a directores del cuidado de los niños y niño/niña a preocuparse que los profesores se hacen sensibles a las señales de los niños, se unen con su familia y cultura, y desarrollan el cuidado sensible, basado en la relación. Esta formación toma una mirada a fondo a desarrollo cognoscitivo y social y emocional, crecimiento alentador dentro de rutinas cotidianas y puntas en establecer ambientes apropiados para profesionales del niño y el niño con experiencia.

***Debe asistir a todas las clases dentro de la serie para recibir crédito.**

Irish American Heritage Center, 4626 N. Knox Ave., Chicago 60630

Módulo 1
Sábado, 1/27/2024,
9 a.m.-4 p.m.

Módulo 2
Sábado, 2/10/2024,
9 a.m.-4 p.m.

Módulo 3
Sábado, 2/24/2024,
9 a.m.-5 p.m.

Módulo 4
Sábado, 3/2/2024,
9 a.m.-5 p.m.

Para registrarse con Illinois Action for Children, por correo electrónico registration@actforchildren.org o llame al (773) 564-8804.



ENSEÑANZA Y APRENDIZAJE	LIDERAZGO Y GESTIÓN	DCFS REQUIERE	PRINCIPIANTES	CCAP REQUIERE	QRIS BRONCE	CDA ESTÁNDAR DE CAPACIDAD (consulte p. 52)
FAMILIA Y LA PARTICIPACIÓN COMUNITARIA	CALIFICACIONES Y CONTINUANDO EDUCACIÓN	CUIDADO INFANTIL FAMILIAR	INTERMEDIO	QRIS REQUIERE	QRIS PLATEADO	SALUD Y SEGURIDAD
		CENTROS	AVANZADO	CUOTA REQUERIDA	QRIS ORO	

de Servicio Familiar e individual (IFSP), el Acta de Educación para individuos con Discapacidades (IDEA), el Acta para Americanos con Discapacidades (ADA), el proceso de referido, las categorías de discapacidades bajo la ley de IDEA y estrategias para promover la inclusión en los lugares de cuidado infantil.

- **Miércoles, 1/17/2024, 6:30-8:30 p.m.** Zoom. Llame a Centers for New Horizons al (773) 357-4339 o por correo electrónico al cheryla@cnh.org.

¿QUIÉN DEBERÍA ASISTIR?:

- Personal de enseñanza en el aula
- Dueño de cuidado infantil familiar
- Asistente de cuidado infantil familiar

COSTO: Gratis

Incluyendo niños con necesidades especiales en las actividades diarias del salón



El propósito de este entrenamiento es identificar la importancia de promover la “inclusión” en los lugares de cuidado infantil y proveer estrategias para trabajar con niños con necesidades especiales. Los participantes se familiarizarán con la ley de educación especial y sus definiciones. Materiales y recursos para utilizar en las actividades diarias serán explorados.

- **Jueves, 3/7/2024, 6:30-8:30 p.m.** Zoom. Llame a Carole Robertson Center for Learning al (773) 522-5477 o en línea al

<https://caroleroberstoncenter.coursetorm.com>.

- **Martes, 3/12/2024, 6:30-8:30 p.m.** Zoom. Llame a Good Shepherd Center al (708) 957-2600 o por correo electrónico al registration@gscenter.org.

¿QUIÉN DEBERÍA ASISTIR?:

- Personal de enseñanza en el aula
- Dueño de cuidado infantil familiar
- Asistente de cuidado infantil familiar

COSTO: Gratis

PRÁCTICAS LINGÜÍSTICAS Y CULTURALMENTE APROPIADAS

Voz, Habla, Lenguaje y Bilingüismo en infantes y niños pequeños



Esta formación de cuatro horas dividida en dos secciones se centra en profundizar en el desarrollo de la voz, el habla, el lenguaje y la importancia del bilingüismo en bebés y niños pequeños. Los objetivos son profundizar la importancia de proporcionar actividades espontáneas y planificadas apropiadas para la edad para fomentar adecuadamente el desarrollo del lenguaje. Entender la importancia del bilingüismo y analizar las verdades, temores y mitos de exponer a los niños pequeños a más de un lenguaje. Evaluar métodos actuales usados en su programa para apoyar el desarrollo de lenguaje de más de un idioma y desarrollar nuevas estrategias para fomentar el bilingüismo venciendo miedos

y barreras personales como educador/padre.

- **2 sesiones—3/12/2024 y 3/19/2024, 6:30-8:30 p.m.** Zoom. Regístrese con Illinois Action for Children por correo electrónico al registration@actforchildren.org o llame al (773) 564-8804.

¿QUIÉN DEBERÍA ASISTIR?:

- Administrador en sitio
- Personal de enseñanza en el aula
- Dueño de cuidado infantil familiar
- Asistente de cuidado infantil familiar

COSTO: Gratis



FAMILIA Y LA PARTICIPACIÓN COMUNITARIA

Hablemos de la violencia domestica



Este entrenamiento proveerá información acerca del impacto del abuso doméstico en la sociedad y en el desarrollo social y emocional del niño. El “ciclo de abuso” será discutido así como los indicadores de señales de alarma. También se proveerán estrategias para apoyar a los niños y sus familias.

- **Jueves, 2/22/2024, 6:30-8:30 p.m.** Zoom. Llame a Centers for New Horizons al (773) 357-4339 o por correo electrónico al cheryla@cnh.org.

Continúa en la página 70



ENSEÑANZA Y APRENDIZAJE



LIDERAZGO Y GESTIÓN



FAMILIA Y LA PARTICIPACIÓN COMUNITARIA



CALIFICACIONES Y CONTINUANDO EDUCACIÓN



DCFS REQUIERE



CUIDADO INFANTIL FAMILIAR



CENTROS



PRINCIPIANTES



INTERMEDIO



AVANZADO



CCAP REQUIERE



QRIS REQUIERE



CUOTA REQUERIDA



QRIS BRONCE



QRIS PLATEADO



QRIS ORO



CDA ESTÁNDAR DE CAPACIDAD (consulte p. 52)



Para registrarse, use los formularios en las páginas 45-54.

Hablemos de la violencia domestica

Continuación de la página 69

¿QUIÉN DEBERÍA ASISTIR?:

- Personal de enseñanza en el aula
- Dueño de cuidado infantil familiar
- Asistente de cuidado infantil familiar

COSTO: Gratis

Lidiando con padres difíciles



Este taller tratará de cómo ustedes pueden sobrellevar, neutralizar el impacto de los padres difíciles en su vida y su programa. Veremos las razones porque los individuos actúan de esa forma. También hablaremos de estrategias efectivo los padres y observaremos nuestras percepciones hacia ellos.

- **Lunes, 2/12/2024, 6:30-8:30 p.m.** Zoom. Llame a Carole Robertson Center for Learning al (773) 522-5477 o en línea al <https://carolerobertsoncenter.coursestorm.com>.

¿QUIÉN DEBERÍA ASISTIR?:

- Administrador en sitio
- Personal de enseñanza en el aula
- Dueño de cuidado infantil familiar
- Asistente de cuidado infantil familiar

COSTO: Gratis

Vea la página 8 para los sitios de entrenamiento



Liderazgo y gestión

ADMINISTRACIÓN DEL PROGRAMA

Como organizar mi casa para el cuidado de niños



Este taller le ofrecerá muchas buenas ideas en como arreglar su casa para que optimice el aprendizaje de los niños en su programa. Se mostraran transparencias que muestran los interiores de varias Casas de Proveedoras de Cuidado de Niño en el Hogar. Venga y comparta ideas.

- **Lunes, 2/5/2024, 6:30-8:30 p.m.** Zoom. Llame a Carole Robertson Center for Learning al (773) 522-5477 o en línea al <https://carolerobertsoncenter.coursestorm.com>.

¿QUIÉN DEBERÍA ASISTIR?:

- Personal de enseñanza en el aula
- Dueño de cuidado infantil familiar
- Asistente de cuidado infantil familiar

COSTO: Gratis

¿Esta lista tu guardería?



En este taller vamos a desarrollar planes escritos para la evacuación inmediata en caso de emergencia.

- **Miércoles, 1/24/2024, 6:30-8:30 p.m.** Zoom. Llame a Centers for New Horizons al (773) 357-4339 o por correo electrónico al cheryla@cnh.org.

¿QUIÉN DEBERÍA ASISTIR?:

- Administrador en sitio
- Dueño de cuidado infantil familiar
- Asistente de cuidado infantil familiar

COSTO: Gratis



Calificaciones y continuando educación

CALIFICACIONES DEL PERSONAL

Síndrome de Muerte Infantil Súbita (SIDS/SUID/AAP Sueño Seguro)



Esta capacitación discute Síndrome de Muerte Infantil Súbita (SIDS/SUID/AAP Sueño Seguro), las conductas que aumentan el riesgo de SIDS, hábitos de sueño seguro, estándares de licencia, y los recursos. La finalización exitosa de este capacitación cumple con los requisitos de licencia pre-servicio de DCFS para la solicitud de la licencia para proveedores de cuidado en hogar. Proveedores con licencia recibirán horas de capacitación para la renovación de la licencia.

- **Jueves, 3/7/2024, 6:30-9:30 p.m.** Zoom. Llame a Centers for New Horizons al (773) 357-4339 o por correo electrónico al cheryla@cnh.org.

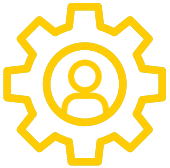
¿QUIÉN DEBERÍA ASISTIR?:

- Administrador en sitio
- Personal de enseñanza en el aula
- Dueño de cuidado infantil familiar
- Asistente de cuidado infantil familiar

COSTO: Gratis

¿SABÍA QUÉ?

El Departamento de Recursos para Proveedores ofrece asistencia financiera para:



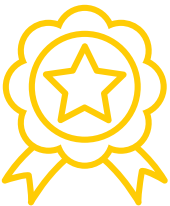
FONDOS INDIVIDUALES DE DESARROLLO PROFESIONAL

Puede calificar para mini-becas que pueden ser utilizadas para cursos de capacitación, conferencias o credenciales.



COHORTES DE MEJORAMIENTO DE CALIDAD

Usted podría ser elegible para participar en un grupo de aprendizaje para alcanzar/mantener un Círculo de Calidad de ExceleRate™ IL. Esto ayudaría a mejorar la calidad de cuidado en su programa y usted recibiría recursos para alcanzar sus objetivos de mejoramiento.



ASISTENCIA DE ACREDITACIÓN

Recursos para Proveedores provee asistencia financiera para apoyar a los programas elegibles que buscan conseguir sus metas de acreditación por medio de su participación en un grupo de aprendizaje de Círculo de Calidad de ExceleRate™ IL.



ESTIPENDIOS DE CAPACITACIÓN

Programas con licencia que trabajan para alcanzar/mantener un Círculo de Calidad de ExceleRate™ IL podrían calificar para estipendios de capacitación para miembros del personal que sean elegibles.

Escriba a qualityfunds@actforchildren.org o llame al (773) 564-8781 para más información.



Nosotros estamos reimaginando un sistema de Educación y Cuidado de la Primera Infancia más equitativo que respeta la voz familiar y comunitaria y trabaja para asegurarse de que esté centrada y priorizada en cada nivel decisorio en Illinois.



Edna Navarro-Vidaurre



Jacquy Ledezma



Coco Hinojosa

La Región 1-A abarca la Ciudad de Chicago.

¡Participa!

¡Queremos saber de más miembros de la comunidad en la Región 1-A! Usa los códigos QR a continuación para compartir tu historia familiar, suscribirte a nuestro boletín y unirte a nuestro grupo de Facebook.



Tell Your Story



Newsletter



Facebook Group



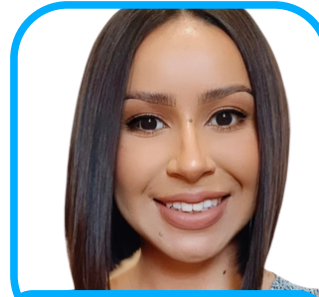
www.birthtofiveil.com/region1a/#espanol
En alianza con Every Child Ready Chicago



Nosotros estamos reimaginando un sistema de Educación y Cuidado de la Primera Infancia más equitativo que respeta la voz familiar y comunitaria y trabaja para asegurarse de que esté centrada y priorizada en cada nivel decisorio en Illinois.



Tiffany Draine



Lucero Robles



Victoria Pearson

La Región 1-B-B abarca el condado de Cook Oeste.

¡Participa!

¡Queremos saber de más miembros de la comunidad en la Región 1-B-B!
Usa los códigos QR a continuación para compartir tu historia familiar, suscribirte a nuestro boletín y unirte a nuestro grupo de Facebook.



Cuenta tu historia



Boletín informativo



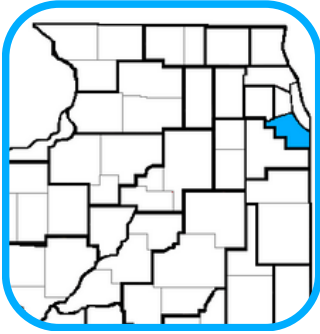
Grupo de Facebook



www.birthtofiveil.com/region1bb/#espanol



Nosotros estamos reimaginando un sistema de Educación y Cuidado de la Primera Infancia más equitativo que respeta la voz familiar y comunitaria y trabaja para asegurarse de que esté centrada y priorizada en cada nivel decisorio en Illinois.



Ashonti Jackson



Jaime Garibay



Leah Armour

La Región 1-B-C abarca el condado de Cook Sur.

¡Participa!

¡Queremos saber de más miembros de la comunidad en la Región 1-B-C!
Usa los códigos QR a continuación para compartir tu historia familiar,
suscribirte a nuestro boletín y unirte a nuestro grupo de Facebook.



Cuenta tu historia



Boletín informativo



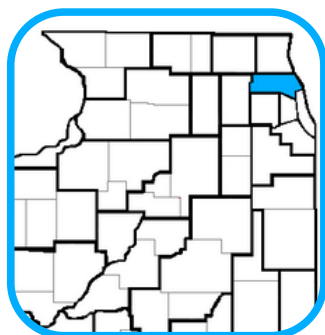
Grupo de Facebook



www.birthtofiveil.com/regionlbc/#espanol



Nosotros estamos reimaginando un sistema de Educación y Cuidado de la Primera Infancia más equitativo que respeta la voz familiar y comunitaria y trabaja para asegurarse de que esté centrada y priorizada en cada nivel decisorio en Illinois.



Ilinca Wallace



Irene Di Minervino



Nina Brzezinska-Dybczak

La Región 1-B-D abarca de Cook Norte.

¡Participa!

¡Queremos saber de más miembros de la comunidad en la Región 1-B-D!
Usa los códigos QR a continuación para compartir tu historia familiar,
suscribirte a nuestro boletín y unirte a nuestro grupo de Facebook.



Cuenta tu historia



Boletín informativo



Grupo de Facebook



www.birthtofiveil.com/region1bd/#espanol



EL PROGRAMA DE ALIMENTOS SALUDABLES

El Programa de Alimentos Saludables brinda apoyo a los proveedores de cuidado infantil para que puedan servir comidas nutritivas a los niños en su cuidado y estirar el dinero de sus alimentos. Una comida saludable es un comienzo hacia un futuro brillante.

El amable personal del Programa de Alimentos Saludables le proporcionará todos los materiales de capacitación, educación nutricional, menús de muestra e ideas de recetas fáciles necesarias para tener éxito. Elija y prepare sus frutas, verduras, carnes, panes, cereales, arroz, pasta y otros granos. Entonces déjenos reembolsarle la mayor parte de sus costos de comida.

ELEGIBILIDAD?

Los proveedores elegibles de cuidado en el hogar incluyen:

- Proveedores autorizados por el Departamento de Servicios para Niños y Familias (DCFS)
- Proveedores exentos de licencia que reciben fondos del Programa de Asistencia para el Cuidado Infantil (CCAP) del Departamento de Servicios Humanos de (IDHS)
- El cuidado infantil debe tener lugar en el propio hogar del proveedor.
- Un niño bajo su cuidado debe vivir fuera de su propia casa.

RESPONSABILIDADES

Las principales responsabilidades de los proveedores de cuidado infantil participantes incluyen las siguientes:

1. Los proveedores son responsables de servir comidas y refrigerios que cumplan con los requisitos del USDA. El personal de Illinois Action for Children lo familiarizará con estos requisitos y lo ayudará a comenzar.
2. Los proveedores deben mantener registros diarios de qué niños están presentes para qué comidas y qué alimentos se sirven en cada comida. Esta información se envía mensualmente a Illinois Action for Children para reclamar el reembolso.
3. Los proveedores recibirán visitas de apoyo a sus hogares del personal de Illinois Action for Children aproximadamente tres veces al año para revisar los requisitos del programa, proporcionar capacitación adicional y ayudar con cualquier problema o pregunta que pueda surgir.

REEMBOLSO

Hay varios factores que determinan la cantidad que el proveedor recibirá. Hay dos niveles de reembolso (llamados niveles). La cantidad recibida dependerá del (1) nivel de reembolso para el cual un proveedor

es elegible, (2) el número de niños que el proveedor cuida y (3) el número y tipo de comidas que un proveedor sirve durante todo el mes. Se puede reclamar un máximo de dos comidas y una merienda, o dos meriendas y una comida por cada niño cada día.

Ejemplo de reembolso: Un proveedor que es elegible para las tasas de reembolso de Nivel I que sirve a los niños bajo su cuidado almuerzo, cena y una merienda recibiría un reembolso de más de \$5.00 por niño por día. Si cuidan a 3 niños, 21 días al mes, el proveedor recibiría \$320.00 por ese mes para ayudar a cubrir el costo de servir comidas nutritivas a los niños. Recuerde, esto es solo un ejemplo. Cada situación será diferente.

INSCRIPCIÓN

Si usted es un proveedor de cuidado infantil en el hogar que está interesado en proporcionar los mejores alimentos posibles para un futuro saludable para los niños bajo su cuidado, ¡comuníquese con el Programa de Alimentos Saludables de Illinois Action for Children hoy! Para obtener más información sobre el Programa de Alimentos Saludables, llame al (773) 564-8861 o envíe un correo electrónico healthyfood@actforchildren.org.

Esta organización es un proveedor de igualdad de oportunidades.

TARIFAS DE REEMBOLSO—1 de julio del 2023–30 de junio del 2024

	Desayuno	Almuerzo/Cena	Merienda
Nivel I	\$1.65	\$3.12	\$.93
Nivel II	\$.59	\$1.88	\$.25



ECACE
EARLY CHILDHOOD ACCESS
CONSORTIUM FOR EQUITY



**illinois
action for
children**
Building Strong Families
& Powerful Communities™



¿Listo para regresar a la escuela para avanzar en su carrera de educación infantil?

Si está trabajando, o trabajó anteriormente, en el campo de cuidado infantil, ¡puede ser elegible para una beca completa! <https://www.isac.org/ECACEscholarship>

¡Comuníquese con su navegador de educación superior en su área hoy mismo!

Oeste y centro de Chicago,
Suburbios del Oeste, Norte de
Chicago, Suburbios del noroeste

Alejandrina Montoya,
Navegador de educación superior
bilingüe: (217) 250-8889
montoyaa@actforchildren.org

Lizeth Ramos, Navegador de educación
superior bilingüe: (217) 250-8874
lizeth.ramos@actforchildren.org

Raven Stewart, Navegador de
educación superior: (217) 250-8880
raven.stewart@actforchildren.org

Sur de Chicago y Suburbios Suroeste
de Chicago

Stacy Tolar, Navegador de educación
superior : (217) 250-8884
tolars@actforchildren.org

Tabatha West, Navegador de
educación superior: (217) 250-8890
westt@actforchildren.org

Seré Wilson, Navegador de educación
superior : (217) 250-8873
sere.wilson@actforchildren.org

Suburbios del norte/noroeste y
Extremo norte de Chicago

Sandra Rojo, Navegador de educación
superior bilingüe: (217) 250-8878
sandra.rojo@actforchildren.org

Ashanti Roberts, Navegador de
educación superior: (217) 250-8871
ashanti.roberts@actforchildren.org

Candyce Cabral, Navegador de
educación superior: (217) 250-8879
candyce.cabrals@actforchildren.org



CCAP Express

**Estamos aquí para ayudar.
Visite: bit.ly/CCAPExpress.**

Visite nuestra página CCAP Express para obtener ayuda con lo siguiente:

1. **Revise el estado de su caso**
2. **Formularios CCAP**
3. **Programe una consulta**
4. **Actualizaciones de pago de cuidado infantil**
5. **Determine si califica para el cuidado infantil Calculadora de elegibilidad**
6. **Referencias de cuidado infantil**
7. **Cambios respecto a la política de CCAP**
8. **Entrenamientos en salud y seguridad**
9. **¡Contáctenos!**



O bien: escanee el código QR de arriba con su teléfono móvil para visitar nuestro sitio web CCAP Express para obtener más información.



☎ 312-823-1100 📄 312-823-1200

http://  bit.ly/CCAPExpress

Zachęcam znaleźć warsztaty które są najlepszym rozwiązaniem dla Ciebie i dla Twojego programu.

MISJA

Illinois Action for Children jest katalizatorem w organizowaniu, kształtowaniu oraz popieraniu rodzin i społeczności gdzie dzieci są najważniejsze.

Droгие Koleżanki, drodzy Koledzy!

Zapraszam Was do zapoznania się z naszą szeroką gamą zajęć i programów stworzonych tak, by pomóc Wam przygotować się na długie lata osobistych odkryć i rozwoju zawodowego. Zrównoważone podejście do obowiązków przy jednoczesnym priorytetowym traktowaniu edukacji wymaga nieustannego zaangażowania. Każdy Wasz udział w zajęciach przekłada się na trwałą inwestycję w przyszłość. Oznacza to nie tylko osobistą korzyść, ale też lepszą jakość opieki nad dziećmi w Waszej pieczy.

Katalog na nadchodzącą zimę zawiera kursy przeznaczone dla osób o różnych zainteresowaniach i dążących do zdobycia różnych specjalizacji. Zapraszamy Was do przejrzenia kolejnych stron i odkrycia, co interesuje Was najbardziej. Dla osób chcących kontynuować kształcenie na studiach pomaturalnych lub licencjackich dostępna jest pomoc finansowa. Możecie nawet kwalifikować się do pełnego stypendium ECACE.

Przypominamy o zapisaniu w Waszym kalendarzu daty 24 lutego 2024 r. (sobota) – dnia Konferencji Silne Dzieci, Silne Społeczności (Strong Children, Strong Communities) pt. „Promowanie poczucia własnej tożsamości w środowisku edukacyjnym”. Konferencja odbędzie się w Moraine Valley Community College w godzinach od 8:00 do 16:00.

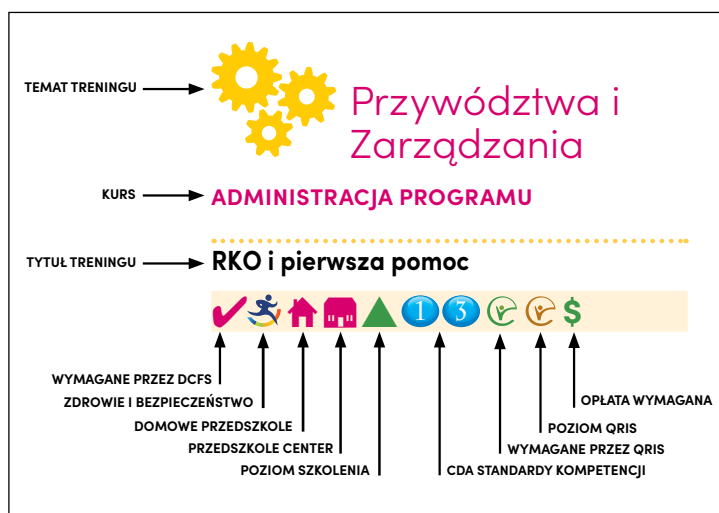
Ikony odpowiadające programowi lub funkcji edukacyjnej są wskazane przy opisie poszczególnych zajęć. Ilustracja poniżej przedstawia szczegółowe informacje. Czekamy na Wasze opinie na temat tego katalogu oraz oferowanych w nim kursów. Prosimy przesyłać je do naszego Działu zasobów dostawcy (Provider Resource Department) na adres registration@actforchildren.org. Dzięki temu będziemy w stanie ulepszać naszą ofertę w przyszłości.

Dziękujemy za Wasze zainteresowanie dobrostanem dzieci!

April Janney

Dyrektor generalna Illinois Action for Children

PS Nie pozostawaj w tyle i śledź najnowsze wiadomości z zakresu wczesnej edukacji oraz IAFC na Facebooku: @Illinois Action for Children, Instagramie i w serwisie LinkedIn: @IAFC_Cares.





NAUCZENIE I UCZENIE



PRZYWÓDZTWA I ZARZĄDZANIA



WYMAGANE PRZEZ DCFS



WPROWADZAJĄCY



WYMAGANE PRZEZ CCAP



QRIS BRĄZOWY



ZAANGAŻOWANIE RODZIN I SPOŁECZNOŚCI



KWALIFIKACJE I KSZTAŁCENIE USTAWICZNE



DOMOWE PRZEDSZKOLE



POŚREDNI



OPLATA WYMAGANA



QRIS SREBRNY



PRZEDSZKOLE CENTER



ZAAWANSOWANY



WYMAGANE PRZEZ QRIS



QRIS ZŁOTY

Kursy po polsku

Illinois Action for Children poszukuje profesjonalistów którzy są zainteresowani prowadzeniem warsztatów naukowych w języku polskim. Doświadczenie w pracy przy wczesnej edukacji jest wymagane. Jesteśmy zainteresowani wszelkimi tematami związanymi z opieką i edukacją młodych dzieci.

Więcej informacji na temat lokalizacji szkoleń znajduje się na stronie 8



Nauczenie i Uczenie

ŚRODOWISKO UCZENIA

Choroby przewlekłe odpowiadające na potrzeby uczniów z astmą, cukrzycą, alergiami i napadami padaczkowymi



W tym warsztacie uczestnicy zapoznają się z ważnym charakterystykami chorób przewlekłych takich jak astma, cukrzyca, alergia, oraz padaczka. Podane będą ważne wskaźniki jak rozpoznać te choroby u dzieci, oraz jak zachować się podczas ewentualnego ataku choroby. W tym warsztacie będzie można uzyskać też informacje jakie procedury są zalecane w razie kiedy placówka musi podawać dziecku leki.

- **Poniedziałek, 2/12/2024, 6:30-8:30 p.m.** Zoom. Aby zarejestrować adres e-mail registration@actforchildren.org. Proszę zadzwonić do Illinois Action for Children nr. (773) 564-8804.

KTO POWINIEN UCZESTNICZYĆ:

- Administrator w Przedszkolu
- Kadra nauczycielska w klasie
- Właściciel Domowego Przedszkola
- Asystent Domowego Przedszkola

KOSZT: Bezpłatne

JAKOŚĆ INSTRUKCJI

Etapy rozwoju u dzieci w wieku 2-5 lat w połączeniu z nauką i odpowiednimi zajęciami



W tym warsztacie uczestnicy będą rozważać wymagania i etapy rozwoju u dzieci kończące poszczególne grupy wiekowe od lat 2-5. Wspólnie zanalizujemy odpowiednie zajęcia i zabawy aby pomóc każdemu dziecku jak najlepiej się rozwijać.

- **Czwartek, 2/1/2024, 6:30-8:30 p.m.** Zoom. Proszę zadzwonić do Good Shepherd Center—North nr. (224) 764-1966. Aby zarejestrować adres e-mail northcooktraining@gscscenter.org.

KTO POWINIEN UCZESTNICZYĆ:

- Kadra nauczycielska w klasie
- Właściciel Domowego Przedszkola
- Asystent Domowego Przedszkola

KOSZT: Bezpłatne



Trudne sprawy w życiu małych dzieci



Ten kurs nauczy Cię jak trudne sprawy, czyli traumatyczne przeżycia, które spotykają w życiu dziecko przyczyniają się do urazów psychicznych dziecka. Omówione będą jak rodzic, opiekunowie mogą pomóc przejść dziecku przez ten trudny okres. Ważne jest zauważenie pierwszych symptomów. Rana psychiczna tak jak cielesna wymaga odpowiedniego opatrzenia, pielęgnacji i czasu na zagojenie się. Takimi działaniami w sensie psychicznych ran jest odpowiednie zrozumienie dziecka, wsparcie i szereg działań terapeutycznych ze strony opiekunów.

- **Czwartek, 3/7/2024, 6:30-8:30 p.m.** Zoom. Proszę zadzwonić do Good Shepherd Center–North nr. (224) 764-1966. Aby zarejestrować adres e-mail northcooktraining@gscenter.org.

KTO POWINIEN UCZESTNICZYĆ:

- Kadra nauczycielska w klasie
- Właściciel Domowego Przedszkola
- Asystent Domowego Przedszkola

KOSZT: Bezpłatne

OCENA DZIECKA

Jak odczytać zebrane informacje o dziecku



Uczestnicy w tym warsztacie będą mieli okazję aby zapoznać się jak podczas zajęć w przedszkolu zbierać ważne informacje o dzieciach aby lepiej zaplanować zajęcia. Podane będą metody kolekcji danych i proste formy na których można zapisać obserwacje o każdym dziecku. Uczestnicy zdobędą wiedzę jak użyć informacji o każdym dziecku tak aby zajęcia były bardziej odpowiednie i przynosiły lepsze rezultaty.

- **Poniedziałek, 3/4/2024, 6:30-8:30 p.m.** Zoom. Aby zarejestrować adres e-mail registration@actforchildren.org. Proszę zadzwonić do Illinois Action for Children nr. (773) 564-8804.

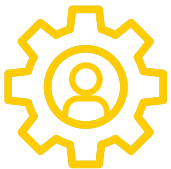
KTO POWINIEN UCZESTNICZYĆ:

- Administrator w Przedszkolu
- Kadra nauczycielska w klasie
- Właściciel Domowego Przedszkola
- Asystent Domowego Przedszkola

KOSZT: Bezpłatne

CZY WIESZ ŻE?

Provider Resources oferuje dotacje na:



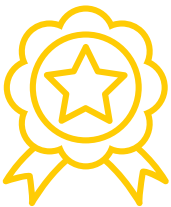
INDYWIDUALNE FUNDUSZE NA ROZWÓJ ZAWODOWY

Możesz się kwalifikować na indywidualne mini granty do wykorzystania na szkolenia, treningi i konferencje.



KOHORTY POPRAWY JAKOŚCI

Możesz się kwalifikować na uczestnictwo w szkoleniu ExceleRate™ IL Circle of Quality dotyczące poprawy jakości opieki w ramach programu i na uzyskanie dotacji w tym celu.



POMOC W AKREDYTACJI

Provider Resources oferuje pomoc finansową w utrzymaniu lub uzyskaniu akredytacji ExceleRate™ IL Circle of Quality dla kwalifikujących się podmiotów.



STYPENDIA SZKOLENIOWE

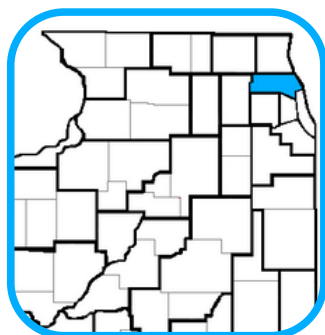
Licensed Providers którzy chcą uczestniczyć albo pozostać w programie ExceleRate™ IL Circle of Quality mogą się ubiegać o dofinansowanie szkoleń dla pracowników.

Więcej informacji: e-mail qualityfunds@actforchildren.org

Telefon (773) 564-8781 (język Angielski lub Hiszpański)



Tworzymy bardziej sprawiedliwy System Wczesnej Edukacji i Opieki nad Dzieckiem który zapewnia, że głos rodziny i społeczności jest skoncentrowany i traktowany priorytetowo na każdym poziomie podejmowania decyzji w Illinois.



Ilinca Wallace



Irene Di Minervino



Nina Brzezinska-Dybczak

Region 1-B-D obejmuje północną stronę powiatu Cook.

Zaangażuj się!

Chcemy usłyszeć od większej liczby członków społeczności w Regionie 1-B-D!

Użyj poniższych kodów QR, aby podzielić się historią swojej rodziny, zapisz się do naszego newslettera i dołącz do naszej grupy na Facebooku.



Opowiedz swoją historię



Zapisz się do newslettera



Grupa na Facebooku



www.birthtofiveil.com/region1bd

Alphabetical Index of Course Listings

A

Afrontar los Desafíos de Aprendizaje de los Niños	61
Ages & Stages	30
Ambientes de calidad	60
An Introduction to the Environment Rating Scales	21
An Introduction to Transitions	22
Apoyando a una base emocional sólida	66
Aprender a través del juego	66

C

Caring for Mixed Ages of Children	21
Child Development, Health, and Safety Basics	20
Choroby przewlekłe odpowiadające na potrzeby uczniów z astmą, cukrzycą, alergiami i napadami padaczkowymi	80
Cocinando creativamente y saludable con los niños	66
Communication...It's More than You Think	28
Como manejar el over estres	64
Como organizar mi casa para el cuidado de niños	70
Construir Espacios y Encontrar Palabras: Como Crear el Contexto para una Disciplina Positiva	61
Construyendo el IEP con Exito	61
CPR and First Aid	19
Creating a Classroom of Thinkers: 5E Lesson Planning	27
Creating a Culturally Sensitive Early Childhood Program	34
Cuidando a niños de edades variadas	59

D

Dealing with Aggressive Behaviors in Children	28
Desarrollo del cerebro	60
Detección e informes de abuso infantil: capacitación para informantes obligatorios	58
Developing a School-Aged Writer	32
Disciplina positiva	62
Diversión con Matemáticas	62

E

El cerebro habla	66
El Maestro(a) Reflexivo: Como entender más a los niños	62
El programa para proveedores de cuidado infantil	66
El rol del juego en el desarrollo de las emociones y habilidades sociales de infantes y caminadores	62
Elementos Básicos de Desarrollo Infantil, Salud, y Seguridad—Serie	58
Encontrar un currículo que funcione para usted	59
Entendiendo y hablando de nuestros sentimientos	63
Entendimiento del desarrollo motor y su contribución al aprendizaje, interacción, y juego	67
Es divertido y fácil usar las matemáticas durante todo el día	63
¿Esta lista tu guardería?	70
Estrategias de Auto-Regulación Emocional para niños	64
Etapy rozwoju u dzieci w wieku 2-5 lat w połączeniu z nauką i odpowiednimi zajęciami	80
Extendiendo temas curriculares a través de libros	64

F

Fantásticas actividades de invierno	67
Finding a Curriculum that Works for You	22
Fostering Creative Expression	28

H

Hablemos de educación especial	68
Hablemos de la violencia domestica	69
Handling My Big Emotions	23
Healthy Choices in the Early Education Program	23
Helping Little Ones Manage Transitions	33

I

Incluyendo niños con necesidades especiales en las actividades diarias del salón	69
Incorporating STEAM into Infant and Toddler Classrooms	23
Inflexible Behavior: Inclusion Strategies	27
Introducción a los métodos de identificación del desarrollo	59
Introducción a períodos de transición	60
It's Fun and Easy to Do Math All Day Long	24

J

Jak odczytać zebrane informacje o dziecku	81
---	----

K

Keeping Children Safe Online	24
--	----

L

- La importancia del juego en el desarrollo del niño 64
- Las etapas del juego y su importancia para estimular el desarrollo en niños con retraso en el desarrollo 68
- Lead in Water Workshops for Illinois Child Care Providers 21
- Learning Preferences to Increase Student Achievement 24
- Lidiando con padres difíciles 70
- Los Ocho Sentidos del Niño 64

M

- Making Transitions Easier 24
- Managing Disruptive Behaviors: Promoting Positive Learning 24
- Mantener a los niños seguros en línea 65
- Más que un juego: Estimulando el desarrollo del cerebro a través del juego 65
- Mindfulness 34

O

- Off the Shelf and Into Practice: Using Your Curriculum Every Day 22

P

- Planificando actividades para cuidado Infantil familiar y centros 65
- Positive Ways to Assess and Support Children with Behavior Challenges 32
- Program for Infant Toddler Care (PITC): Series 1 36
- Program for Infant Toddler Care (PITC): Series 2 36
- Program for Infant Toddler Care (PITC): Series 3 36
- Programa para el Cuidado Infantil (PITC): Comprendido de 4 Módulos 68

Q

- ¡Que buena idea! Actividades del libro: La Oruga Hambrienta 65

R

- RCP y primeros auxilios 57
- Recognizing and Reporting Child Abuse: Training for Mandated Reporters 20
- Redirect Not Reject: How to Implement Positive Reinforcement and Redirection in Your Early Childhood Program 29

S

- Safety Practices in the Classroom: Universal Precautions and Medication Administration 25
- Self-Care: Introduction to Therapeutic Lifestyle Changes 34
- Sensory Integration 26
- Sign Language in Early Childhood Settings 26
- Síndrome de Muerte Infantil Súbita (SIDS/SUID/AAP Sueño Seguro) 70
- Social Studies and Dramatic Play: Intentional Teaching 27
- Social-Emotional Tools for Life (SET) and Powerful Interactions 29
- Sudden Infant Death Syndrome (SIDS/SUID/AAP Safe Sleep) and Shaken Baby Syndrome and Traumatic Brain Injury 34
- Supporting a Strong Emotional Foundation 30
- Suspension and Expulsion 33
- T**
- The Child Who Is Rejected 30
- The Effects of Adverse Childhood Experiences 26

- The Embrace of Multiple Intelligence in Modern Day Early Childhood Programs 32
- “The Pandemic Is Over, So Why Aren’t Things Back to Normal?” 33
- The Unpopular Child—Helping Every Child Belong 30
- The Whole Brained Child 27
- Tips to Supporting Infants and Toddlers 26
- Trastornos del desarrollo en la primera infancia 68
- Trauma in Early Childhood: How Does It Affect Children in Your Care and Your Learning Environment 28
- Trauma Informed Approaches for Providers 26
- Trauma-Informed Strategies: Resilience 32
- Trudne sprawy w życiu małych dzieci 81
- U**
- Understanding Trauma and Resiliency 28
- Universal Precautions in Early Childhood Environments 26
- Using Guidance in the Classroom 32
- V**
- Voz, Habla, Lenguaje y Bilingüismo en infantes y niños pequeños 69
- W**
- What Does Your Mental Health Have to Do with the Classroom? 27



NONPROFIT
ORGANIZATION
U.S. POSTAGE PAID
CHICAGO, IL
PERMIT NO. 6842

4753 North Broadway
Chicago, Illinois 60640

OR CURRENT RESIDENT

www.actforchildren.org

 Like us on Facebook
[www.facebook.com/
ILaction4children](http://www.facebook.com/ILaction4children)

 Follow us on Twitter
www.twitter.com/IAFC_Cares

Save the Date: 2/24/2024

Conference:
Strong Children Strong Communities
“Promoting a Sense of Self in the Learning Environment”

Registration is open now.
Early-bird registration ends 12/31/2023.

Moraine Valley Community College
7:30 a.m.-4 p.m. Keynote starts at 8 a.m.

Keynote: Dr. Jennifer Rosinia, a nationally known presenter, will kick the morning off with an interactive and motivating presentation: “Embracing Complexity: Celebrating the Challenges and Simplicity in the Early Childhood Classroom.”

Don't miss the best value for a conference in the area for Early Childhood Practitioners.

Raffles • Vendors • Hot Lunch • Networking

Call for Good Shepherd Center for information at (708) 985-3740

Guarde la Fecha: 2/24/2024

Conferencia:
Niños Fuertes Comunidades Fuertes
“Promoviendo el sentido de uno mismo en el ambiente de aprendizaje.”

Las inscripciones ya están abiertas.
Registración temprana para la conferencia termina 12/31/2023.

Moraine Valley Community College
7:30 a.m.-4 p.m. Presentadora comenzara 8 a.m.

Presentadora: Dr. Jennifer Rosinia, una presentadora reconocida nacionalmente, comenzara la mañana con una presentación interactiva y motivadora: “Abrazando la Complejidad: Celebrando los Obstáculos y Simplicidad en el Salón de Temprana Edad.”

El año pasado fue un GRAN éxito no se pierda la mejor conferencia en el área para Practicantes de Temprana Edad.

Rifas • Vendedores • Lonche Caliente • Conectar

Para más información llame a Good Shepherd Center (708) 985-3740

*Good Shepherd Center is a Community Partner of Illinois Action for Children.
Funding is supported by DHS Division of Early Childhood.*